



Wójt Gminy Suchy Las ogłasza drugi przetarg ustny nieograniczony na sprzedaż nieruchomości położonej w Zielątkowie

L.P.	ADRES I OZNACZENIE GEODEZYJNE	OPIS NIERUCHOMOŚCI	CENA WYWOŁAWCZA
1	Miejscowość – Zielątkowo Ulica – Leśna Arkusze mapy – 1 KW – PO1P/00343561/0 działka – 206/4 Powierzchnia – 1217 m ²	<ul style="list-style-type: none"> – Nieruchomość stanowiąca działkę nr 206/4 położona jest w centralnej części miejscowości Zielątkowo; – działka przylega do ulicy Leśnej, która jest drogą publiczną kategorii drogi powiatowej, o nawierzchni asfaltowej; – nieruchomość ma kształt regularny, prostokątny; – w sąsiedztwie znajduje się luźna zabudowa mieszkaniowa jednorodzinna oraz działki niezabudowane, od północnej strony w sąsiedztwie działki znajduje się plac zabaw dla dzieci; – teren działki jest niezabudowany, niezagospodarowany, nieogrodzony; – działka nr 206/4 ma dostęp z ulicy do uzbrojenia w prąd, wodę, gaz, kanalizację; – przez teren nieruchomości w jej części frontowej przebiega sieć wodociągowa wraz z przyłączem wodociągowym; – przy frontowej granicy działki przebiega napowietrzna linia energetyczna, ze słupem na działce. 	<p>Cena wywoławcza 280.500,00 zł (netto)</p> <p>Podatek VAT – 23%</p> <p>Wysokość wadium 35.000,00 zł</p>

TERMIN I MIEJSCE PRZETARGU

Przetarg odbędzie się dnia **5 czerwca 2024 r. (środa)** o godzinie **11:00** w Sali 105 (I piętro)
Urzędu Gminy Suchy Las przy ulicy Szkolnej 13.

Przeznaczenie w miejscowym planie zagospodarowania przestrzennego:

Zgodnie z miejscowym planem zagospodarowania przestrzennego miejscowości Zielątkowo – rejon ulic Szkolnej, Leśnej i Dworcowej, zatwierdzonym uchwałą nr XLIV/425/2001 Rady Gminy Suchy Las z dnia 12 lipca 2001 r. (Dz. Urz. Woj. Wielk. nr 89 z dnia 30 lipca 2001 r. poz. 1762), działki nr: 206/4 oraz nr 206/5 zlokalizowane są w granicach terenu zabudowy mieszkaniowej jednorodzinnej (oznaczenie na rysunku planu symbolem 41MN). Możliwości zabudowy określone planem – zabudowa wolnostojąca, parterowa, poddasze użytkowe mieszkalne, możliwość podpiwniczenia budynków, dachy strome o kącie nachylenia połaci dachowych 25-40°, Maksymalna powierzchnia zabudowy kubaturowej – do 30% powierzchni działki. Dopuszcza się zabudowę gospodarczą w tylnej części działek – do 40 m² pow. zabudowy, o charakterze składników gospodarczych, względnie garaży. Dopuszcza się lokalizowanie działalności handlowej i usługowej nieuciążliwej w parterach istn. i proj. budynków mieszkalnych oraz powiększenie powierzchni użytkowej parterów proj. i istn. budynków mieszkalnych – do 60 m. Nieruchomość nie jest położona w obszarze zdegradowanym i obszarze rewitalizacji, wyznaczonym w uchwale nr XXIX/327/17 Rady Gminy Suchy Las z dnia 30 marca 2017 r. w sprawie wyznaczenia obszaru zdegradowanego i obszaru rewitalizacji na terenie Gminy Suchy Las, nie są położone w Specjalnej Strefie Rewitalizacji oraz nie są objęte Gminnym Programem Rewitalizacji Gminy Suchy Las na lata 2017-2025.

Informacja o terminie przeprowadzenia pierwszego przetargu:

Pierwszy przetarg ustny nieograniczony na sprzedaż opisanej wyżej nieruchomości odbył się dnia 11 grudnia 2023 r. i zakończył się wynikiem negatywnym.

Szczegółowe informacje o istniejącym uzbrojeniu i możliwości lub braku możliwości przyłączenia się do istniejących mediów określa poszczególni gestorzy sieci przesyłowych:

- energia elektryczna – ENEA S.A. ul. Nowowiejskiego 6, 64-500 Szamotuły,
- gaz – Polska Spółka Gazownictwa Sp. z o.o. Zakład Gazowniczy Poznań ul. Za Groblą 8, 61 – 860 Poznań,
- kanalizacja i woda – AQUANET S.A. ul. Dolna Wilda 126, 61 – 492 Poznań.

Obciążenia i zobowiązania dotyczące nieruchomości:

W dziale III księgi wieczystej ograniczone prawo rzeczowe – odpłatna i na czas nieoznaczony służebność przesyłu, z zakresem wykonywania do działek 206/2 (aktualnie działki nr 206/3, 206/4, 206/5 i 206/6) i 146, na rzecz AQUANET S.A. z siedzibą w Poznaniu i jej następców prawnych. Służebność ograniczona jest do pasa gruntu wzdłuż przebiegu istniejącej sieci wodociągowej o średnicy Ø 160 mm, ze strefą ochronną po 3 m w każdą stronę, licząc od osi przewodu.

W stosunku do działki nr 206/2 (aktualnie po podziale działki nr 206/3, 206/4, 206/5 i 206/6) toczy się sprawa o ustanowienie służebności przesyłu z wniosku Gminy Suchy Las przeciwko ENEA Operator Sp. z o.o. Jednocześnie złożony został przez ENEA Operator sp. z o.o. wniosek o ustanowienie służebności przesyłu dla linii energetycznej nn 0,4 kV. W związku z powyższym przed zawarciem umowy przeniesienia własności nieruchomości zostanie ustanowiona służebność przesyłu dla linii energetycznej na rzecz ENEA Operator sp. z o.o.

Warunki przetargu

WADIUM

- Aby przystąpić do przetargu należy wnieść wadium w pieniądzu w wysokości wskazanej w ogłoszeniu w terminie najpóźniej do dnia **28 maja 2024 r.** Wadium należy wpłacić na konto Urzędu Gminy Suchy Las, PBS Poznań O/Suchy Las: **25 9043 1054 3054 0021 4641 0047.**
- Tytuł wpłaty wadium winien wskazywać jednoznacznie nieruchomość, której wpłata dotyczy.
- Za dzień wniesienia wadium uważa się datę wpływu środków pieniężnych na konto sprzedającego.
- Wadium wpłacone przez uczestnika przetargu, który przetarg wygrał nie podlega zwrotowi i zalicza się na poczet ceny nabycia nieruchomości.
- Pozostałym uczestnikom oraz podmiotom, które wpłaciły wadium przelewem z rachunku bankowego, a nie przystąpiły do przetargu wadium zwraca się niezwłocznie, nie później niż w ciągu 3 dni roboczych po zakończeniu przetargu na rachunek, z którego dokonano przelewu środków pieniężnych.
- W razie wpłaty wadium w gotówce wadium zwraca się na podstawie pisemnego oświadczenia oferenta o sposobie zwrotu wadium w terminie 3 dni od złożenia oświadczenia (załącznik nr 3 do Regulaminu).
- W przypadku zakończenia przetargu wynikiem negatywnym, a także unieważnienia lub odwołania przetargu wadium zwraca się w sposób określony powyżej.
- W przypadku odstąpienia bez usprawiedliwienia uczestnika przetargu, który przetarg wygrał, od zawarcia umowy nabycia nieruchomości w ustalonym miejscu i terminie następuje przepadek wadium na rzecz Gminy Suchy Las.

PRZETARG

- W dniu przetargu, przed licytacją należy okazać komisji przetargowej dowód tożsamości oraz podpisać oświadczenie o zapoznaniu się:
 - ✓ z Regulaminem oraz warunkami przetargu podanymi w ogłoszeniu (załącznik nr 2 do Regulaminu),
 - ✓ z przedmiotem przetargu i brakiem uwag co do jego stanu prawnego i technicznego (załącznik nr 2 do Regulaminu).Regulamin wraz z załącznikami dostępny jest na stronie internetowej pod adresem:
<http://bip.suchylas.pl/ogloszenia/37/nieruchomosci-przeznaczone-do-sprzedazy-i-dzierzawy-regulamin/>
- Pełnomocnictwa:
 - **w przypadku osób prawnych** – okazanie oryginału dokumentu, z którego wynika pełnomocnictwo dla uczestnika przetargu do reprezentowania tej osoby prawnej osobiście lub jako pełnomocnik,
 - **w przypadku osoby fizycznej** biorącej udział w przetargu w cudzym imieniu okazanie oryginału pełnomocnictwa rodzajowego (do nabywania nieruchomości) lub do poszczególnej czynności prawnej sporządzonego w formie aktu notarialnego,
 - **w przypadku przystąpienia do przetargu jednego ze współmałżonków** pozostających w ustroju wspólności majątkowej małżeńskiej, zamierzającego nabyć nieruchomość do majątku wspólnego, okazanie oryginału pełnomocnictwa małżonka wyrażającego zgodę na udział w przetargu na nabycie nieruchomości (załącznik nr 1 do Regulaminu).
- Postąpienie nie może wynosić mniej niż 1% ceny wywoławczej z zaokrągleniem w górę do pełnych dziesiątek złotych (§ 14 pkt 3 Rozporządzenie Rady Ministrów z dn. 14.09.2004 r. w sprawie sposobu i trybu przeprowadzania przetargów oraz rokowań na zbycie nieruchomości, Dz. U. z 2021 r., poz. 2213 ze zm.)
- Organizator przetargu zobowiązany jest w terminie 21 dni od dnia rozstrzygnięcia przetargu wystąpić do notariusza o sporządzenie aktu notarialnego. Koszt zawarcia aktu notarialnego ponosi nabywca.
- Wójt Gminy Suchy Las może odwołać przetarg jedynie z ważnych powodów, niezwłocznie podając informację o odwołaniu do publicznej wiadomości poprzez wywieszenie w siedzibie Urzędu Gminy Suchy Las, ogłoszenie w prasie oraz na stronie internetowej Urzędu Gminy Suchy Las, podając przyczynę odwołania przetargu.

Termin płatności

Cena sprzedaży prawa własności uzyskana w drodze przetargu podlega zapłacie do dnia zawarcia umowy przenoszącej prawo własności.

Cena prawa własności

Do ceny ustalonej w drodze przetargu zostanie doliczony podatek VAT w stawce 23%. W przypadku zmiany stawki podatku VAT do ceny prawa własności zostanie doliczony podatek VAT w stawce obowiązującej w dniu zawarcia umowy notarialnej.

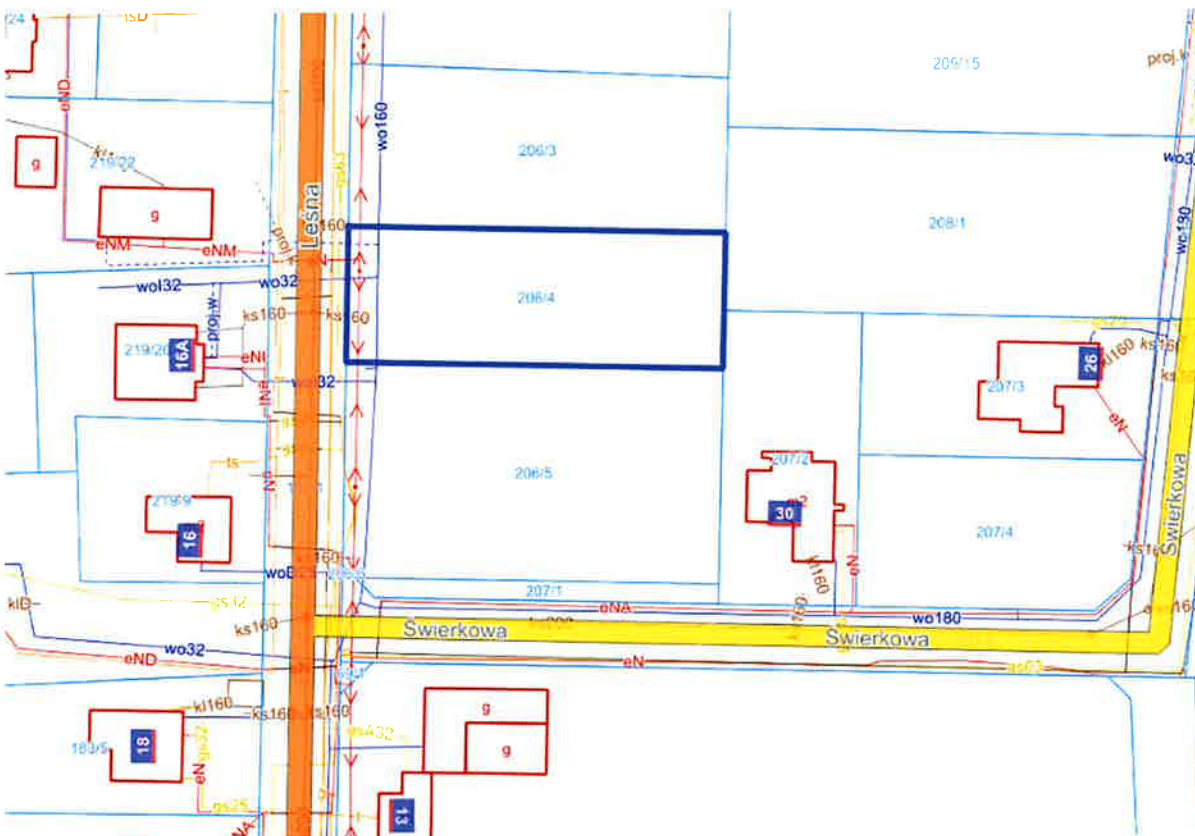
Treść ogłoszenia

Treść niniejszego ogłoszenia dostępna jest na stronie internetowej Biuletynu Informacji Publicznej: <http://bip.suchylas.pl> → Nieruchomości przeznaczone do sprzedaży i dzierżawy → Ogłoszenia o przetargach oraz na stronie internetowej <http://www.suchylas.pl/pl/>.

WÓJT

Grzegorz Wójcicki

Mapy poglądowe – działka nr 206/4 w Zielatkwie



Mapy dostępne: <https://suchylas.e-mapa.net>

Na tablicy ogłoszeń w siedzibie
Gminy Suchy Las
wywieziono 23.04.2024r.
zajęto

WÓJT
[Signature]
Grzegorz Jakubczak

Dodatkowych informacji udziela:
Urząd Gminy Suchy Las
Wydział Gospodarki Nieruchomościami,
pok.107 tel. (61) 8926-296, pok.108 tel. (61) 8926-291