



**Plan Rozwoju Sieci Drogowej
na terenie Gminy Suchy Las
na lata 2025-2035**

2025

Spis treści

1.	Wstęp	3
2.	Cel i zakres opracowania	4
3.	Struktura lokalizacji Gminy w regionie	5
4.	Układ drogowy na terenie Gminy Suchy Las	7
4.1.	Ogólny opis istniejącego układu drogowego na terenie Gminy Suchy Las	7
4.1.1.	Drogi ekspresowe i krajowe	8
4.1.2.	Drogi powiatowe	8
4.1.3.	Drogi gminne i wewnętrzne	9
4.2.	Wykaz dróg gminnych i wewnętrznych	11
4.3.	Inwentaryzacja elementów obecnego układu drogowego Gminy Suchy Las	21
4.3.1.	Miejsca przesiadkowe	21
4.3.2.	Sygnalizacja świetlna	22
5.	Przegląd stanu technicznego dróg gminnych i wewnętrznych	29
6.	Analiza bezpieczeństwa ruchu drogowego	47
6.1.	Negatywne skutki wzrastającego natężenia ruchu	47
6.2.	Wypadki drogowe i miejsca krytyczne	48
7.	Koncepcje rozwiązań mających na celu poprawę bezpieczeństwa użytkowników ruchu drogowego oraz płynności przejazdu	48
8.	Koncepcje rozwoju sieci drogowej	49
8.1.	Opis planowanych inwestycji na drogach wyższej kategorii mających wpływ na kształtowanie sieci drogowej na terenie gminy Suchy Las	49
8.2.	Długofalowe koncepcje mające wpływ na układ sieci drogowej gminy	51
8.3.	Koncepcje rozbudowy sieci dróg gminnych	61
9.	Ekspertyza istniejącego układu drogowego z wykazem modernizacji i utrzymania sieci drogowej 68	
10.	Podstawowe czynności zmierzające do prawidłowego utrzymania sieci drogowej	83
11.	Podsumowanie	85

1. Wstęp

Infrastruktura drogowa stanowi kluczowy element, który umożliwia prawidłowe funkcjonowanie i rozwój gospodarki. Jej modernizacja i rozbudowa przyczyniają się do poprawy dostępności komunikacyjnej w całym kraju, obejmując zarówno obszary wiejskie, centra miejskie, jak i regiony turystyczne, a także ośrodki gospodarcze oraz instytucje publiczne.

Jedną z Podstaw do stworzenia „Planu Rozwoju Sieci Drogowej na terenie gminy Suchy Las na lata 2025-2035” jest Ustawa o drogach publicznych z dnia 21 marca 1985 r.

Zgodnie z zapisami art. 20 ust. 1 i 2 przedmiotowej Ustawy „do zarządcy drogi należy w szczególności:

- 1) *opracowywanie projektów planów rozwoju sieci drogowej oraz bieżące informowanie o tych planach organów właściwych do sporządzenia miejscowych planów zagospodarowania przestrzennego;*
- 2) *opracowywanie projektów planów finansowania budowy, przebudowy, remontu, utrzymania i ochrony dróg oraz drogowych obiektów inżynierskich ...”.*

Obowiązki wynikające z przepisów prawnych oraz rosnące potrzeby użytkowników dróg, związane z poprawą jakości infrastruktury oraz bezpieczeństwa ruchu drogowego, podkreślają konieczność tworzenia planów rozwoju sieci drogowej.

Opracowanie zostało stworzone na podstawie danych udostępnionych przez Urząd Gminy Suchy Las oraz dostępnej ewidencji dróg.

Szczegółowej analizie poddano:

- układ komunikacyjny dróg na terenie gminy Suchy Las
- stan techniczny sieci dróg gminnych,
- warunki bezpieczeństwa ruchu drogowego,
- planowane inwestycje na drogach gminnych na lata 2025-2035.

2. Cel i zakres opracowania

Dokument został opracowany w związku z art. 20 ust.1 ustawy z dnia 21 marca 1985r. o drogach publicznych (Dz. U. z 2024 r. poz. 320 z późn. zm.) oraz art. 7 ust. 1 pkt 2, art. 18 ust. 2 pkt 6, art. 40 ust. 1 ustawy z dnia 8 marca 1990 r. o samorządzie gminnym (Dz. U. z 2024 r. poz. 609 z późn. zm.), mając na celu wyznaczenie działań zmierzających do poprawy stanu technicznego dróg publicznych oraz obiektów inżynierskich znajdujących się w ich ciągach, które są zarządzane przez Gminę Suchy Las.

Głównym celem opracowania jest poprawa jakości układu komunikacyjnego oraz stanu technicznego dróg gminnych, co przyczyni się do zwiększenia bezpieczeństwa uczestników ruchu drogowego, poprawy dostępności oraz umożliwi dalszy rozwój gminy. Dokument stanowi podstawę planistyczną, która wskazuje kierunki działań mających na celu modernizację i rozwój infrastruktury drogowej w Gminie Suchy Las. Opracowanie zostało przygotowane z uwzględnieniem zapisów Strategii Rozwoju Gminy Suchy Las do 2030r, Planem Zrównoważonej Mobilności dla Metropolii Poznań do 2040r.-SUMP, Strategii Rozwoju Powiatu Poznańskiego do 2030r oraz aktualnych Miejscowych Planów Zagospodarowania Przestrzennego, przy jednoczesnym uwzględnieniu możliwości wprowadzenia zmian w Miejscowych Planach Zagospodarowania Przestrzennego wynikających z potrzeb inwestycyjnych lub kierunków polityki przestrzennej gminy.

Zakres dokumentu obejmuje wszystkie drogi publiczne oraz wewnętrzne znajdujące się w granicach administracyjnych Gminy Suchy Las. W opracowaniu przeprowadzono hierarchizację dróg gminnych, biorąc pod uwagę ich funkcje w kontekście poszczególnych miejscowości gminy. Dokument odnosi się również do planowanych inwestycji oraz innych projektów inwestycyjnych związanych z siecią dróg istotnych z perspektywy planowania przestrzennego. Przedstawia propozycje nowych połączeń mogących usprawnić komunikację drogową pomiędzy poszczególnymi miejscowościami mające na uwadze połączenia drogowe wykazane w Miejscowych Planach Zagospodarowania Przestrzennego Gminy. Ukazuje również długofalowe inwestycje które w szerszej perspektywie czasowej mają wpływ na układ sieci drogowej.

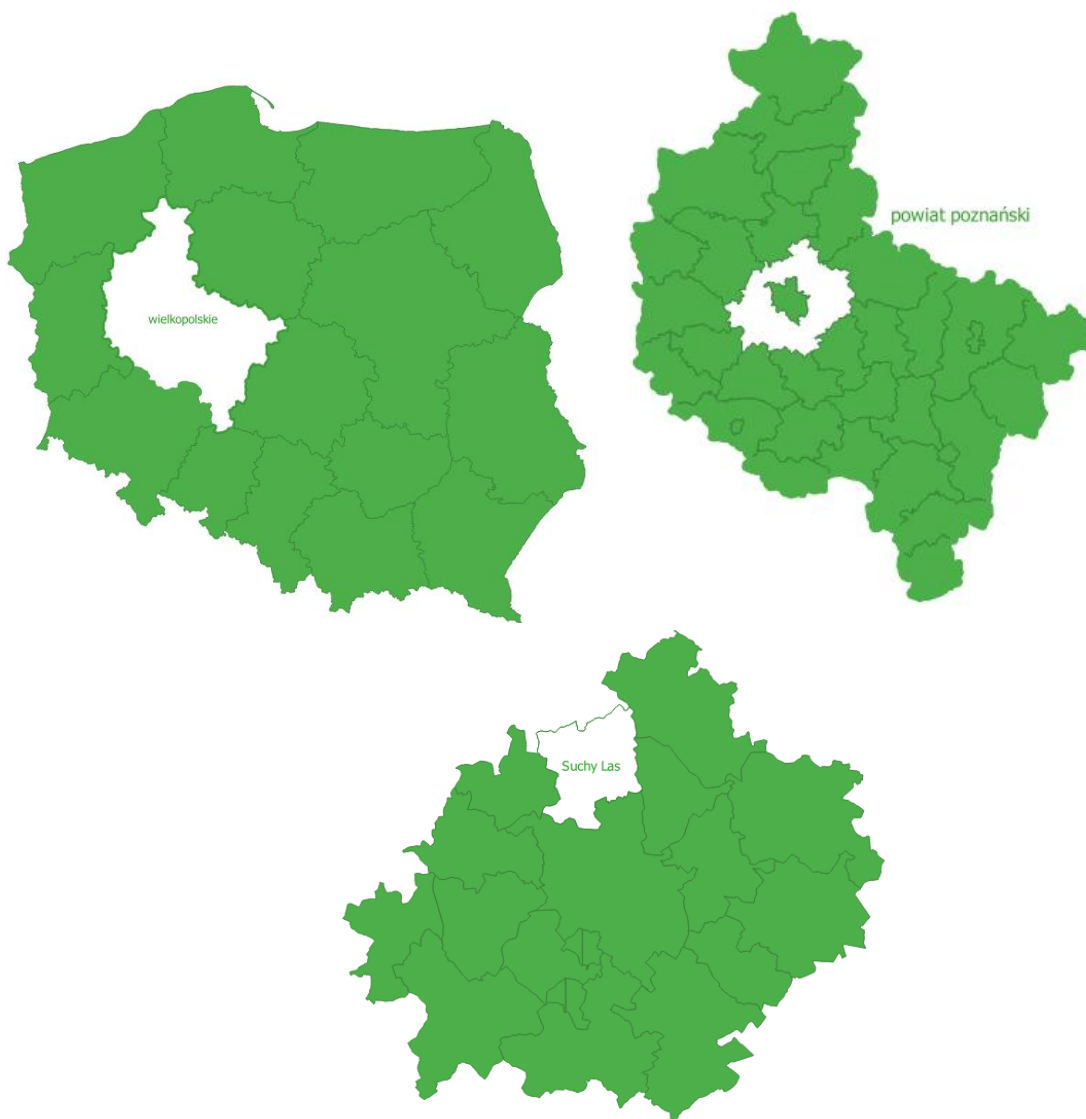
Program zawiera także analizę uwarunkowań technicznych dotyczących realizacji prac budowlanych i remontowych dróg.

3. Struktura lokalizacji Gminy w regionie

Gmina Suchy Las położona jest centrum województwa wielkopolskiego w powiecie poznańskim. Obszar Gminy sąsiaduje:

- od północy z gminą Oborniki należącą do powiatu obornickiego,
- od wschodu z gminą Murawa Goślina i Czerwonak,
- od zachodu z gminą Rokietnica,
- od południa z miastem Poznań.

Ryc. 1. Położenie gminy Suchy Las w regionie

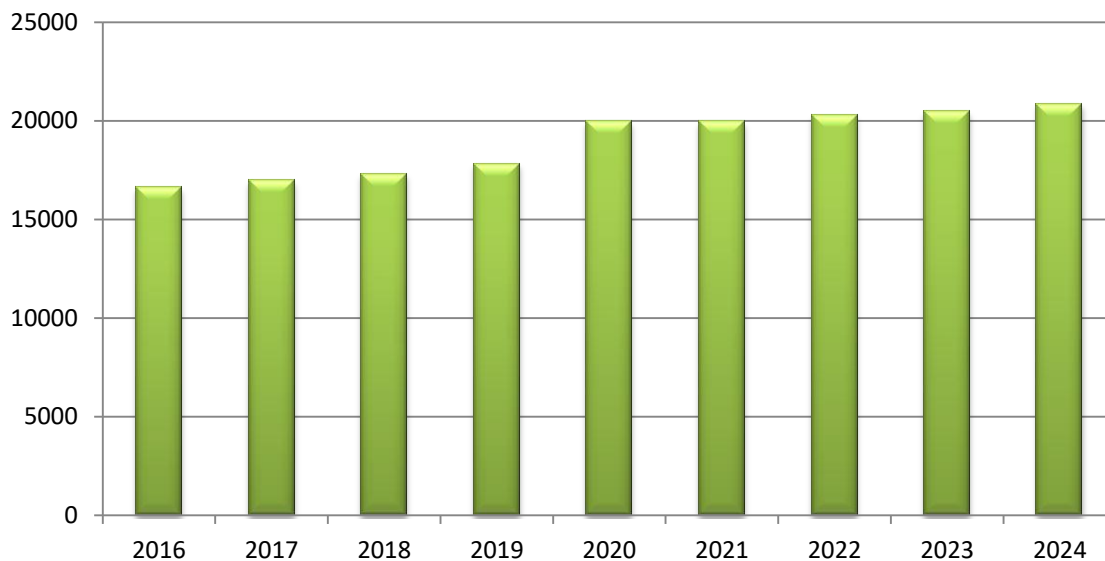


Źródło: opracowanie własne na podstawie - www.geoportal.gov.pl

Powierzchnia gminy stanowi 11,601ha ludność zamieszkująca dany obszar oscyluje w ilości 20tys. osób. Od 2016 roku można zaobserwować tendencje wzrostową liczby ludności (Ryc.2).

Ryc.2. Liczba ludności Gminy Suchy Las w latach 2016-2024

Liczba ludności w latach 2016-2024



Źródło: Opracowanie własne na podstawie danych GUS na lata 2016-2024

W gminie wyznaczonych zostało 11 jednostek pomocniczych:

- Osiedle Biedrusko,
- Sołectwo Chłudowo,
- Sołectwo Gołęczewo,
- Sołectwo Jelonek,
- Sołectwo Zielątkowo,
- Sołectwo Złotkowo,
- Osiedle Grzybowe,
- Osiedle Złotniki-Osiedle,
- Osiedle Złotniki-Wieś,
- Osiedle Suchy Las,
- Osiedle Suchy Las-Wschód

W granicach gminy znajduje się poligon Biedrusko wykorzystywany przez Siły Zbrojne RP. Poligon znacząco dzieli gminę na dwie części, oddzielając Biedrusko od reszty gminy. Na

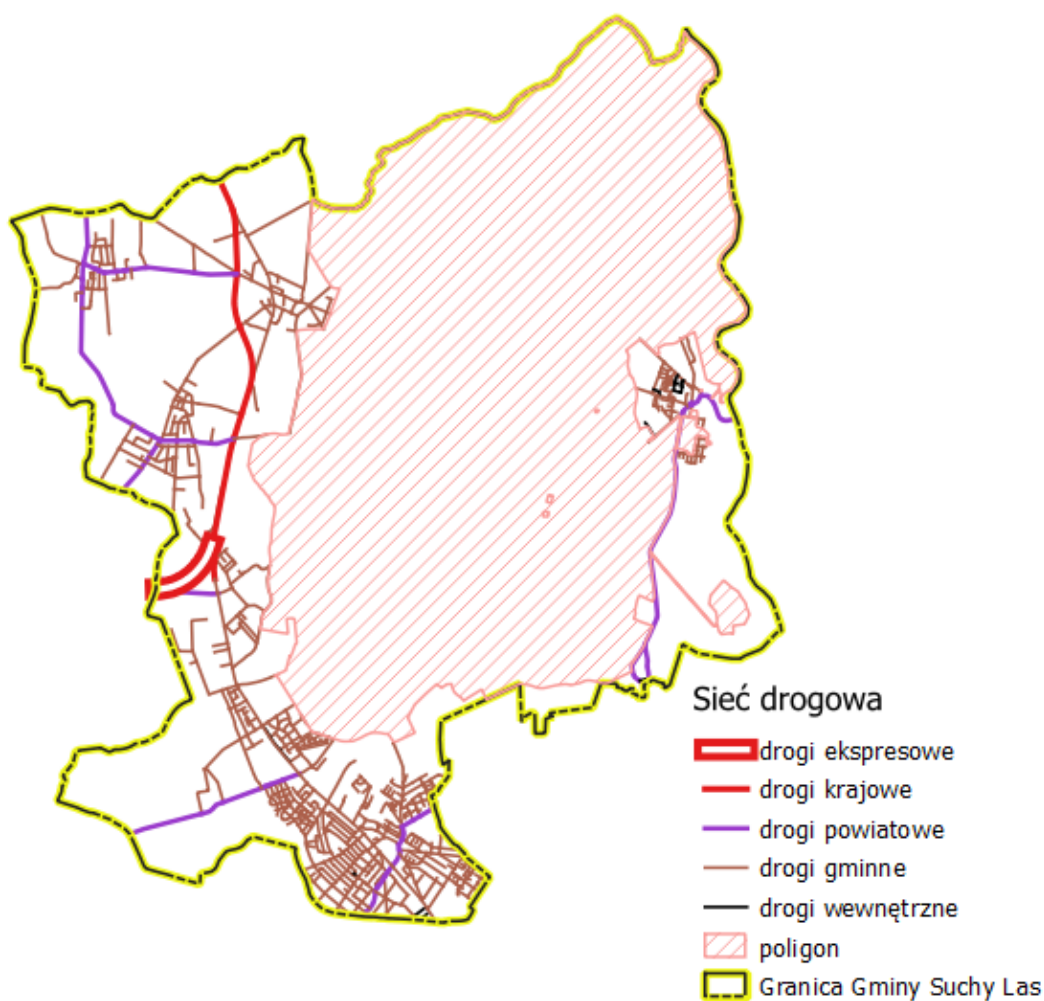
obszarze poligonu, stanowiącego teren zamknięty w rozumieniu przepisów o planowaniu i zagospodarowaniu przestrzennym, nie przewiduje się możliwości wyznaczania ani prowadzenia przebiegów dróg publicznych ani wewnętrznych. Teren ten pozostaje wyłączony z ogólnodostępnego układu komunikacyjnego.

4. Układ drogowy na terenie Gminy Suchy Las

4.1. Ogólny opis istniejącego układu drogowego na terenie Gminy Suchy Las

Składową Sieci Drogowej przebiegającej na obszarze gminy są drogi ekspresowe, krajowe, powiatowe, gminne i gminne wewnętrzne(Ryc.3).

Ryc.3. Sieć dróg na terenie Gminy Suchy Las



Źródło: Opracowanie własne na podstawie danych z UG Suchy Las

4.1.1. Drogi ekspresowe i krajowe

Na terenie gminy przebiega droga:

- ekspresowa S11(Koszalin-Piekary Śląskie) do 2030 roku cała długość ma wynosić ponad 580km. Droga S11 jest jednym z znaczących ciągów komunikacyjnych stanowiących połączenie północnej części naszego kraju z południową. Jej przebieg obejmuje województwa: zachodniopomorskie, wielkopolskie, opolskie i śląskie.
- krajowa K11(Kołobrzeg-Bytom) obejmuje swoim przebiegiem takie województwa jak: zachodniopomorskie, wielkopolskie, śląskie i opolskie.

Przebieg drogi ekspresowej S11 i drogi krajowej K11 jest ściśle ze sobą powiązany z powodu trwającej rozbudowy drogi ekspresowej S11 na różnych odcinkach sieci drogowej.

4.1.2. Drogi powiatowe

Sieć dróg powiatowych na terenie gminy Suchy Las składa się z ośmiu dróg powiatowych o łącznej długości 22,839 km (wraz z łącznicami). Wszystkie te drogi należą do klasy dróg zbiorczych. Zarządcą dróg powiatu poznańskiego jest Zarząd Dróg Powiatowych w Poznaniu. W ciągu dróg powiatowych występują również trzy drogi rowerowe.

Tab. 1. Wykaz dróg powiatowych na terenie Gminy Suchy Las.

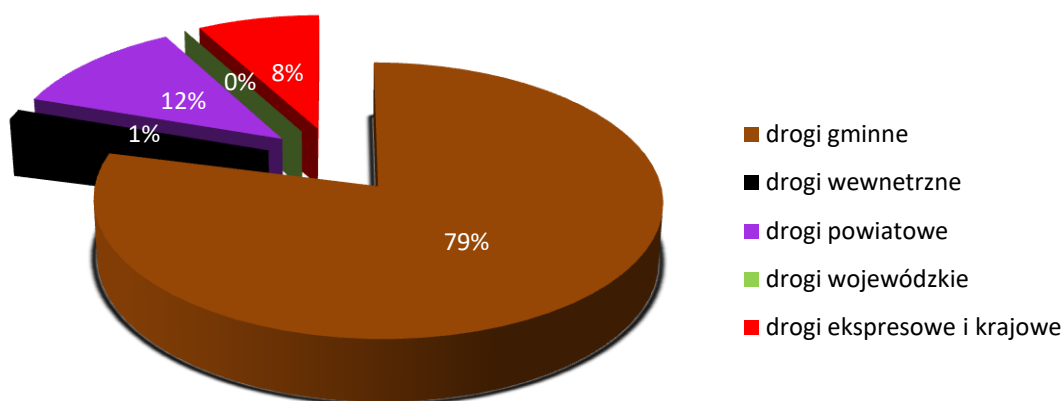
Numer Drogi	Przebieg dróg w granicach gminy Suchy Las	Długość drogi w obszarze gminy Suchy Las[m]
P2061P	północna granica powiatu poznańskiego - Zielątkowo - Gołęczewo	5601
P2400P	granica gminy Rokietnica-Złotkowo –do ul. Obornickiej	1087
P2406TP	odgałęzienie drogi 2406	605
P2406P	granica gminy Czerwonak-Biedrusko- granica Miasta Poznań	6135
P2428P	Gołęczewo- granica gminy Rokietnica	1067
P2430P	południowa granica powiatu poznańskiego- Złotniki	2994
P2431P	południowa granica powiatu poznańskiego –Suchy Las-granica miasta Poznań	2771
P2515P	Zielątkowo- Chłudowo	2579

Źródło: Ewidencja dróg powiatowych ZDP w Poznaniu (stan na 2024r.)

4.1.3. Drogi gminne i wewnętrzne

Drogi gminne stanowią uzupełnienie sieci dróg krajowych i powiatowych, ich długość wynosi około 157,573km. Dopełnieniem są gminne drogi wewnętrzne stanowiące 2,561km sieci. Siecią dróg gminnych oraz wewnętrznych(tab.2) zarządza Wójt Gminy Suchy Las.

Ryc.4. Układ komunikacyjny Gminy Suchy Las



Źródło: Opracowanie własne - Lehmann-partner

Rozporządzenie Ministra Infrastruktury z dnia 24 czerwca 2022r. w sprawie przepisów techniczno – budowlanych dotyczących dróg publicznych (Dz. U. z 2022 r. poz. 1518) określa klasy i wymagania techniczne dróg publicznych:

- autostrady (oznaczone symbolem "A"),
- drogi ekspresowe (oznaczone symbolem "S"),
- drogi główne ruchu przyspieszonego (oznaczone symbolem "GP"),
- drogi główne (oznaczone symbolem "G"),
- drogi zbiorcze (oznaczone symbolem "Z"),
- drogi lokalne (oznaczone symbolem "L"),
- drogi dojazdowe (oznaczone symbolem "D").

Na terenie Gminy Suchy Las drogi gminne zostały podzielone na :

Drogę klasy G - droga główna – dla klasy G standardowo na drogach zamiejskich przyjęta prędkość to 100 km/h, w trudnych warunkach dopuszcza się 90, 80, 70 lub 60 km/h, natomiast na ulicach standardowo 60km/h, dopuszcza się 50 lub 70 km/h. Drogi klasy G mogą należeć do kategorii dróg krajowych(wyjatkowo), wojewódzkich, powiatowych oraz dopuszcza się też na drogach gminnych. Na terenie gminy Suchy Las jest droga gminna posiadająca klasę drogi G (była droga krajowa).

Drogi klasy Z – droga zbiorcza – dla klasy Z standardowo na drogach zamiejskich przyjęta prędkość to 80 km/h, w trudnych warunkach dopuszcza się 70, 60, 50 lub 40 km/h, natomiast na ulicach standardowo 50 km/h, dopuszcza się 30 lub 40 km/h; Drogi klasy Z mogą należeć standardowo do kategorii dróg powiatowych, w trudnych warunkach do dróg wojewódzkich oraz dopuszcza się zastosowanie tej klasy na drogach gminnych.

Drogi klasy L – droga lokalna – dla klasy L standardowo na drogach zamiejskich przyjęta prędkość to 60 km/h, w trudnych warunkach dopuszcza się 50 lub 40 km/h, natomiast na ulicach standardowo 40 km/h, dopuszcza się 30 lub 50 km/h. Drogi klasy L mogą należeć standardowo do kategorii dróg gminnych, w trudnych warunkach do kategorii dróg powiatowych. Głównym zadaniem dróg gminnych lokalnych jest wewnętrzna obsługa miejscowości: obszarów osiedlowych i obszarów komercyjnych oraz połączeń tych obszarów z drogami wyższych kategorii.

Drogi klasy D – droga dojazdowa – do klasy D standardowo na drogach zamiejskich przyjęta prędkość to 40 km/h lub 30 km/h natomiast na ulicach standardowo 30 km/h. Drogi klasy D mogą należeć standardowo do kategorii dróg gminnych.

4.2. Wykaz dróg gminnych i wewnętrznych.
Tab. 2. Wykaz dróg gminnych i wewnętrznych na terenie Gminy Suchy Las.

Lp.	Kategoria drogi	Nr drogi	Długość drogi [m]	Ulica(e)
Biedrusko				
1.	G	319129P	200	Akacyjowa
2.	G	319171P	389	Podgrzybkowa
3.	G	319209P	371	Ogrodowa
4.	G	319209SP	96	Ogrodowa
5.	G	319210P	213	Wojskowa
6.	G	319280P	747	7 Pułku Strzelców Konnych
7.	G	319281P	218	Agatowa
8.	G	319282P	67	Ametystowa
9.	G	319283P	127	Berylowa
10.	G	319284P	79	Brylantowa
11.	G	319285P	917	Chłudowska
12.	G	319286P	120	Koralowa
13.	G	319287P	140	Powstańców Wlkp.
14.	G	319288P	395	Rubinowa
15.	G	319289P	222	Szmaragdowa
16.	G	319290P	286	Parkowa
17.	G	319291P	823	Błękitna
18.	G	319292P	77	Bursztynowa
19.	G	319293P	71	Cyrkoniowa
20.	G	319294P	328	Kasztanowa
21.	G	319295P	207	Klonowa
22.	G	319296P	290	Lipowa
23.	G	319297P	57	Nefrytowa
24.	G	319298P	68	Opalowa
25.	G	319299P	77	Perłowa
26.	G	319300P	116	Szafirowa
27.	G	319301P	552	Topazowa
28.	G	319302P	234	1 Maja
29.	G	319322P	121	Kamienna
30.	G	319323P	484	Jesionowa
31.	G	319325P	72	Dębowa
32.	G	319326P	1182	Zjednoczenia
33.	G	319340P	136	Piaskowa
34.	G	319356P	264	Magnoliowa

Lp.	Kategoria drogi	Nr drogi	Długość drogi [m]	Ulica(e)
35.	G	319357P	260	Brzozowa
36.	G	319358P	270	Rydzowa
37.	G	319359P	152	Koźlakowa
38.	G	319359P	152	Koźlakowa
39.	G	319360P	329	Maślakowa
40.	G	319361P	618	Lawendowa
41.	G	1P	129	Smardzowa
42.	G	2P	245	Truflowa
43.	G	5P	70	Borowikowa
44.	G	6P	67	Kurkowa
45.	G	8P	50	Opieńkowa
46.	N	5	108	Gołębia
47.	N	6	611	Zjednoczenia
48.	N	6S	55	Zjednoczenia
49.	N	6T	125	Zjednoczenia
50.	N	7	172	-
51.	N	8	282	Leśna
Chłudowo				
52.	G	319211P	378	Biedruszczana
53.	G	319212P	465	Chojnicka
54.	G	319213P	464	Cmentarna
55.	G	319214P	1234	Czereśniowa
56.	G	319215P	631	Dworcowa
57.	G	319216P	1573	Gołęczewska
58.	G	319217P	676	Kościelna
59.	G	319218P	1968	Łagiewnicka
60.	G	319219P	285	Łąkowa
61.	G	319220P	2477	Maniewska
62.	G	319221P	1471	Obornicka
63.	G	319222P	470	Polna
64.	G	319223P	2061	Poznańska
65.	G	319224P	224	Rynek
66.	G	319225P	115	Słoneczna
67.	G	319226P	399	Strumykowa
68.	G	319227P	426	Szkolna
69.	G	319228P	383	Tysiąclecia
70.	G	319229P	1672	Wargowska
71.	G	319230P	195	Wodna
72.	G	319231P	269	Zapłocie

Lp.	Kategoria drogi	Nr drogi	Długość drogi [m]	Ulica(e)
73.	G	319232P	664	Za Parkiem
74.	G	319303P	202	Dmowskiego
75.	G	319304P	462	Leśna
76.	G	319305P	100	Medyczna
77.	G	319321P	72	Sosnowa
78.	G	319327P	101	Ekologiczna
79.	G	319328P	463	Nad Torem
80.	G	319332P	136	Węgierska
81.	G	319351P	154	Sodowa
82.	G	319352P	144	Przedszkolna
83.	G	319353P	369	Żelazka
Goleńczewo				
84.	G	319002P	550	Dworcowa
85.	G	319187P	491	Akacyjowa
86.	G	319188P	630	Boczna
87.	G	319189P	406	Cicha
88.	G	319190P	1122	Czereśniowa
89.	G	319191P	182	Działkowa
90.	G	319192P	506	Jesionowa
91.	G	319193P	751	Kręta
92.	G	319194P	233	Krótką
93.	G	319195P	955	Kwiatowa
94.	G	319196P	159	Modrakowa
95.	G	319197P	287	Ogrodowa
96.	G	319198P	1164	Polna
97.	G	319199P	1117	Promienista
98.	G	319200P	740	Spokojna
99.	G	319201P	142	Stolarska
100.	G	319202P	1471	Tysiąclecia
101.	G	319203P	380	Wiśniowa
102.	G	319204P	491	Wodna
103.	G	319205P	95	Zacisze
104.	G	319206P	220	Zbożowa
105.	G	319259P	251	Błękitna
106.	G	319260P	575	Malinowa
107.	G	319261P	94	Krzywa
108.	G	319262P	313	Stawna
109.	G	319263P	491	Strażacka
110.	G	319264P	148	Agrestowa

Lp.	Kategoria drogi	Nr drogi	Długość drogi [m]	Ulica(e)
111.	G	319265P	257	Jaworowa
112.	G	319266P	169	Lazurowa
113.	G	319267P	205	Pszenna
114.	G	319316P	363	Rolna
115.	G	319346P	224	Gryczana
116.	G	319347P	377	Oświatowa
117.	G	319355P	61	Olszowa
118.	G	319364P	235	Pszczelarska
Jelonek				
119.	G	319105P	300	Brzozowa
120.	G	319106P	130	Bukowa
121.	G	319107P	324	Św. Michała
122.	G	319108P	265	Jodłowa
123.	G	319109P	338	Krótka
124.	G	319110P	76	Lipowa
125.	G	319111P	827	Nektarowa
126.	G	319112P	237	Orzechowa
127.	G	319113P	513	Sosnowa
128.	G	319114P	341	Topolowa
Suchy Las				
129.	G	319000P	84	Tęczowa
130.	G	319001P	183	Linkowskiego
131.	G	319003P	297	Aroniowa
132.	G	319004P	232	Bajkowa
133.	G	319005P	1421	Bogusławskiego
134.	G	319006P	1219	Borówkowa
135.	G	319007P	75	Brzoskwińska
136.	G	319008P	100	Brzozowa
137.	G	319009P	204	Bukowa
138.	G	319010P	295	Chabrowa
139.	G	319011P	400	Chmielna
140.	G	319012P	116	Deszczowa
141.	G	319013P	979	Dębowa
142.	G	319014P	649	Diamantowa
143.	G	319015P	139	Fiołkowa
144.	G	319016P	395	Forteczna
145.	G	319017P	438	Gajowa
146.	G	319018P	167	Grabowa
147.	G	319019P	1137	Jagodowa

Lp.	Kategoria drogi	Nr drogi	Długość drogi [m]	Ulica(e)
148.	G	319020P	38	Jałowcowa
149.	G	319021P	266	Jarzębinowa
150.	G	319022P	692	Jaśminowa
151.	G	319023P	166	Jesionowa
152.	G	319024P	341	Jeżynowa
153.	G	319025P	137	Kasztanowa
154.	G	319026P	445	Klonowa
155.	G	319027P	553	Krańcowa
156.	G	319028P	220	Kraterowa
157.	G	319029P	531	Kręta
158.	G	319030P	304	Krótka
159.	G	319031P	280	Kryształowa
160.	G	319032P	138	Hertmanowskiego
161.	G	319033P	858	Kubackiego
162.	G	319034P	421	Kwiatowa
163.	G	319035P	1629	Leśna
164.	G	319036P	268	Lipowa
165.	G	319037P	343	Lisia
166.	G	319038P	495	Łąkowa
167.	G	319039P	306	Łozowa
168.	G	319040P	170	Makowa
169.	G	319041P	288	Malinowa
170.	G	319042P	1007	Meteorytowa
171.	G	319043P	201	Miła
172.	G	319044P	381	Miodowa
173.	G	319045P	352	Młodzieżowa
174.	G	319046P	170	Modrzewiowa
175.	G	319047P	563	Mokra
176.	G	319048P	83	Morelowa
177.	G	319049P	329	Nektarowa
178.	G	319050P	316	Nizinna
179.	G	319051P	144	Olchowa
180.	G	319052P	61	Owocowa
181.	G	319053P	564	Parkowa
182.	G	319054P	255	Podgórna
183.	G	319055P	309	Podjazdowa
184.	G	319056P	113	Pogodna
185.	G	319057P	500	Polna
186.	G	319058P	129	Poprzeczna

Lp.	Kategoria drogi	Nr drogi	Długość drogi [m]	Ulica(e)
187.	G	319059P	58	Poranna
188.	G	319060P	52	Porzeczkowa
189.	G	319061P	1656	Powstańców Wlkp.
190.	G	319062P	1229	Poziomkowa
191.	G	319063P	968	Promienista
192.	G	319064P	156	Promykowa
193.	G	319065P	185	Radosna
194.	G	319066P	221	Rewersów
195.	G	319067P	732	Rolna
196.	G	319068P	311	Rumiankowa
197.	G	319069P	305	Rzemieśnicza
198.	G	319069SP	86	Rzemieśnicza
199.	G	319070P	441	Sadowa
200.	G	319071P	137	Saneczkowa
201.	G	319072P	541	Sasankowa
202.	G	319073P	75	Senna
203.	G	319074P	391	Słoneczna
204.	G	319075P	526	Sportowa
205.	G	319076P	1041	Sprzeczna
206.	G	319077P	844	Stara Droga
207.	G	319078P	1256	Stefańskiego
208.	G	319079P	370	Strażacka
209.	G	319080P	109	Strumykowa
210.	G	319081P	289	Sucha
211.	G	319082P	1492	Szkolna
212.	G	319083P	1799	Szkółkarska
213.	G	319084P	387	Szyszkowa
214.	G	319085P	42	Świerkowa
215.	G	319086P	115	Świt
216.	G	319087P	121	Tarninowa
217.	G	319088P	388	Truskawkowa
218.	G	319089P	299	Warsztatowa
219.	G	319090P	127	Wiązowa
220.	G	319091P	239	Widłakowa
221.	G	319092P	369	Wierzbowa
222.	G	319093P	562	Wiosenna
223.	G	319094P	113	Wiśniowa
224.	G	319095P	59	Wodna
225.	G	319096P	256	Wschodnia

Lp.	Kategoria drogi	Nr drogi	Długość drogi [m]	Ulica(e)
226.	G	319096SP	66	Wschodnia
227.	G	319096TP	66	Wschodnia
228.	G	319097P	125	Zakątek
229.	G	319098P	79	Zakole
230.	G	319099P	623	Zawilcowa
231.	G	319100P	113	Zgodna
232.	G	319101P	169	Zielińskiego
233.	G	319101SP	45	Zielińskiego
234.	G	319102P	136	Zodiak
235.	G	319103P	399	Zwolenkiewicza
236.	G	319104P	387	Żurawinowa
237.	G	319233P	175	Akacyjowa
238.	G	319234P	197	Cedrowa
239.	G	319235P	68	Czarneckiej
240.	G	319236P	801	Ogrodnicza
241.	G	319238P	300	Źródłana
242.	G	319239P	535	Stroma
243.	G	319240P	154	Na stoku
244.	G	319241P	180	Widokowa
245.	G	319242P	344	Tarasowa
246.	G	319243P	102	Brzask
247.	G	319244P	598	Firmowa
248.	G	319245P	284	Księżycowa
249.	G	319246P	201	Kwarcowa
250.	G	319247P	249	Magnoliowa
251.	G	319248P	173	Platanowa
252.	G	319249P	106	Ruczaj
253.	G	319306P	127	Zimowa
254.	G	319307P	130	Śnieżna
255.	G	319308P	98	Modrakowa
256.	G	319324P	758	Perłowa
257.	G	319330P	277	Kaktusowa
258.	G	319331P	356	Śliwkowa
259.	G	319331SP	58	Śliwkowa
260.	G	319334P	106	Zachodnia
261.	G	319335P	81	Gwiazdna
262.	G	319336P	354	Konwaliowa
263.	G	319337P	145	Lawendowa
264.	G	319338P	64	Malwowa

Lp.	Kategoria drogi	Nr drogi	Długość drogi [m]	Ulica(e)
265.	G	319339P	149	Maciejkowa
266.	G	319341P	6932	Obornicka
267.	G	319343P	203	Onyksowa
268.	G	319344P	269	Rubinowa
269.	G	319345P	504	Szafirowa
270.	G	4P	52	-
271.	G	7P	85	Serdeczna
272.	N	2	74	-
273.	N	3	224	-
274.	N	4	169	Różana
Zielątkowo				
275.	G	319207P	129	Krótka
276.	G	319208P	1290	Łąkowa
277.	G	319237P	331	Cyprysowa
278.	G	319268P	345	Akacyjowa
279.	G	319269P	410	Moraczewskich
280.	G	319270P	190	Dębowa
281.	G	319271P	306	Kasztanowa
282.	G	319272P	1013	Morwowa
283.	G	319273P	120	Sosnowa
284.	G	319274P	304	Wichrowa
285.	G	319275P	387	Wierzbowa
286.	G	319276P	381	Zielona
287.	G	319277P	618	Wyrzykowskiej
288.	G	319278P	145	Daglezjowa
289.	G	319279P	201	Słoneczna
290.	G	319317P	230	Lipowa
291.	G	319318P	406	Sportowa
292.	G	319319P	854	Pogodna
293.	G	319320P	452	Świerkowa
294.	G	319329P	884	Wspólna
295.	G	319348P	1027	Kręta
296.	G	319349P	143	Kozia
297.	G	319350P	109	Pistacjowa
Złotkowo				
298.	G	319178P	292	Gogulcowa
299.	G	319179P	212	Irydowa
300.	G	319180P	1610	Leśna
301.	G	319181P	519	Lipowa

Lp.	Kategoria drogi	Nr drogi	Długość drogi [m]	Ulica(e)
302.	G	319182P	770	Pasieka
303.	G	319183P	273	Platynowa
304.	G	319184P	255	Sobočka
305.	G	319185P	213	Srebrna
306.	G	319186P	920	Złota
307.	G	319255P	346	Cedrowa
308.	G	319256P	149	Południowa
309.	G	319257P	239	Północna
310.	G	319258P	248	Zachodnia
311.	G	319311P	1145	Żytńia
312.	G	319312P	511	Słonecznikowa
313.	G	319313P	507	Rzepakowa
314.	G	319314P	129	Oliwkowa
315.	G	319315P	73	Miedziana
316.	G	319333P	131	Rodowa
317.	G	319354P	150	Żelazna
318.	N	900	1874	Gottieba Daimlera
Złotniki				
319.	G	319115P	566	Azaliowa
320.	G	319116P	47	Berberysowa
321.	G	319117P	155	Bluszczowa
322.	G	319118P	558	Bociania
323.	G	319119P	138	Borowikowa
324.	G	319120P	176	Cicha
325.	G	319120SP	49	Cicha
326.	G	319121P	60	Cisowa
327.	G	319122P	114	Czubajkowa
328.	G	319123P	865	Dworcowa
329.	G	319124P	273	Działkowa
330.	G	319125P	87	Forsycjowa
331.	G	319125SP	26	Forsycjowa
332.	G	319126P	66	Głogowa
333.	G	319127P	94	Gołąbkowa
334.	G	319128P	509	Graniczna
335.	G	319130P	127	Jałowcowa
336.	G	319131P	242	Jaskólcza
337.	G	319132P	1058	Jelonkowa
338.	G	319133P	1509	Kochanowskiego
339.	G	319134P	103	Konwaliowa

Lp.	Kategoria drogi	Nr drogi	Długość drogi [m]	Ulica(e)
340.	G	319135P	339	Koźlarzowa
341.	G	319136P	172	Krótką
342.	G	319137P	448	Krucza
343.	G	319138P	172	Kukułcza
344.	G	319139P	210	Kurkowa
345.	G	319140P	323	Kwiatowa
346.	G	319141P	95	Lilakowa
347.	G	319142P	323	Łabędzia
348.	G	319143P	1844	Łagiewnicka
349.	G	319144P	205	Miła
350.	G	319145P	329	Maślakowa
351.	G	319146P	1054	Muchomorowa
352.	G	319147P	335	Nektarowa
353.	G	319148P	127	Ognikowa
354.	G	319149P	403	Okrężna
355.	G	319150P	140	Opienkowa
356.	G	319151P	202	Pawia
357.	G	319152P	1174	Pawłowicka
358.	G	319153P	99	Pieczarkowa
359.	G	319154P	68	Plac Grzybowy
360.	G	319154SP	37	Plac Grzybowy
361.	G	319155P	166	Plac Sokoła
362.	G	319156P	249	Podgrzybkowa
363.	G	319157P	897	Mosiężna
364.	G	319158P	397	Prosta
365.	G	319159P	151	Przepiórcza
366.	G	319160P	327	Ptasi Zaulek
367.	G	319161P	307	Radosna
368.	G	319162P	320	Reja
369.	G	319163P	116	Różana
370.	G	319164P	99	Rydzowa
371.	G	319165P	147	Skowronkowa
372.	G	319166P	1563	Słoneczna
373.	G	319167P	208	Słowicza
374.	G	319168P	57	Smardzowa
375.	G	319169P	359	Sosnowa
376.	G	319170P	130	Sowia
377.	G	319172P	457	Tarninowa
378.	G	319173P	177	Tulipanowa

Lp.	Kategoria drogi	Nr drogi	Długość drogi [m]	Ulica(e)
379.	G	319174P	410	Wrzosowa
380.	G	319174SP	146	Wrzosowa
381.	G	319175P	509	Zielona
382.	G	319176P	284	Żukowa
383.	G	319177P	419	Żurawia
384.	G	319250P	626	Kalinowa
385.	G	319251P	99	Słowackiego
386.	G	319252P	218	Spacerowa
387.	G	319253P	379	Prusa
388.	G	319254P	175	Pagórkowa
389.	G	319309P	819	Czołgowa
390.	G	319310P	225	Dojazd
391.	G	319342P	551	Pigwowa
392.	G	319362P	207	Turkusowa
393.	G	319363P	275	Lazurytowa
394.	N	1	699	-

Źródło: Ewidencja dróg gminnych – Urząd Gminy w Suchym Lesie

4.3. Inwentaryzacja elementów obecnego układu drogowego Gminy Suchy Las

4.3.1. Miejsca przesiadkowe

Wprowadzenie projektu Poznańskiej Kolei Metropolitalnej, która jest docelowym środkiem transportu publicznego w obszarze Powiatu Poznańskiego wynika ze skali procesów przestrzennych i demograficznych występujących w granicach Powiatu, skutkujących mobilnością mieszkańców. Integracja kolei metropolitalnej z pozostałymi środkami transportu ma na celu zachęcenie mieszkańców i osoby przyjezdne do korzystania z komunikacji publicznej która jest szybsza, niezawodna i atrakcyjna cenowo. Wybór Kolei Metropolitalnej jako środka transportu powoduje skrócenie czasu dojazdu do pracy, szkoły, punktów usługowych oraz skutkuje zmniejszeniem zatłoczenia komunikacyjnego, przede wszystkim na obszarze miasta Poznania i gmin Powiatu Poznańskiego.

Na obszarze gminy Suchy Las oddano do użytku węzły przesiadkowe:

- Chludowo,
- Golęczewo,
- Złotkowo,
- Złotniki,
- Złotniki os. Grzybowe (od północy).

Węzły przesiadkowe zaprojektowane z myślą o nowoczesnych standardach obsługi pasażerów obejmują perony dedykowane kolejom, a także parkingi typu Park&Ride i Park&Bike. W bezpośredniej bliskości stacji kolejowych znajdują się przystanki autobusowe, obsługiwane przez Zakład Komunikacji Publicznej Suchy Las, ułatwiające pasażerom dojazd komunikacją autobusową. Projekt budowy węzła przesiadkowego w Suchym Lesie jest w trakcie realizacji, a planowana lokalizacja tego obiektu będzie na granicy Poznania oraz zachodnich terenów Suchego Lasu. Dodatkowo trwają prace projektowe nad węzłem przesiadkowym w Złotkowie.

4.3.2. Sygnalizacja świetlna

Sygnalizacja świetlna stanowi jeden z kluczowych elementów organizacji ruchu drogowego, mający na celu zapewnienie bezpieczeństwa uczestnikom ruchu oraz usprawnienie przepływu pojazdów i pieszych. Jej zastosowanie jest szczególnie istotne w miejscach o dużym natężeniu ruchu, takich jak skrzyżowania, przejścia dla pieszych czy wjazdy na autostrady. W niniejszym wykazie przedstawiono różne rodzaje sygnalizacji świetlnej oraz ich lokalizacje. Dokument ten ma na celu usystematyzowanie informacji dotyczących istniejących urządzeń sygnalizacyjnych oraz ułatwienie ich identyfikacji i kontroli w terenie.

Tab. 3. Wykaz sygnalizacji świetlnej dla dróg gminnych i wewnętrznych na terenie Gminy Suchy Las.

Numer Drogi	Miejscowość	Ulica	Opis	Strona
G319045P	Suchy Las	Młodzieżowa	Sygnalizator z sygnałami dla pieszych	Prawa strona jezdni
G319045P	Suchy Las	Młodzieżowa	Sygnalizator z sygnałami do kierowania ruchem	Prawa strona jezdni
G319045P	Suchy Las	Młodzieżowa	Sygnalizator kierunkowy w lewo	Prawa strona jezdni
G319045P	Suchy Las	Młodzieżowa	Sygnalizator kierunkowy w lewo	Prawa

Numer Drogi	Miejscowość	Ulica	Opis	Strona
				strona jezdni
G319045P	Suchy Las	Młodzieżowa	Sygnalizator z sygnałami do kierowania ruchem	Prawa strona jezdni
G319045P	Suchy Las	Młodzieżowa	Sygnalizator z sygnałami dla pieszych i rowerów	Prawa strona jezdni
G319045P	Suchy Las	Młodzieżowa	Sygnalizator z sygnałami dla rowerzystów	Lewa strona jezdni
G319045P	Suchy Las	Młodzieżowa	Sygnalizator kierunkowy w lewo	Lewa strona jezdni
G319045P	Suchy Las	Młodzieżowa	Sygnalizator z sygnałami do kierowania ruchem	Lewa strona jezdni
G319045P	Suchy Las	Młodzieżowa	Sygnalizator z sygnałami dla pieszych	Prawa strona jezdni
G319045P	Suchy Las	Młodzieżowa	Sygnalizator z sygnałami dla pieszych	Lewa strona jezdni
G319045P	Suchy Las	Młodzieżowa	Sygnalizator kierunkowy w lewo	Lewa strona jezdni
G319045P	Suchy Las	Młodzieżowa	Sygnalizator z sygnałami dla pieszych	Lewa strona jezdni
G319045P	Suchy Las	Młodzieżowa	Sygnalizator z sygnałem dopuszczającym warunkowe skręcanie	Lewa strona jezdni
G319049P	Suchy Las	Nektarowa	Sygnalizator z sygnałami dla pieszych	Prawa strona jezdni
G319049P	Suchy Las	Nektarowa	Sygnalizator z sygnałami dla pieszych	Lewa strona jezdni
G319049P	Suchy Las	Nektarowa	Sygnalizator z sygnałem dopuszczającym warunkowe skręcanie	Lewa strona jezdni
G319050P	Suchy Las	Nizinna	Sygnalizator kierunkowy w lewo	Lewa strona jezdni
G319050P	Suchy Las	Nizinna	Sygnalizator z sygnałami do kierowania ruchem	Lewa strona jezdni
G319050P	Suchy Las	Nizinna	Sygnalizator z sygnałami dla pieszych	Prawa strona jezdni
G319050P	Suchy Las	Nizinna	Sygnalizator z sygnałami dla pieszych	Lewa strona jezdni
G319050P	Suchy Las	Nizinna	Sygnalizator z sygnałami dla pieszych	Prawa strona jezdni
G319050P	Suchy Las	Nizinna	Sygnalizator kierunkowy w lewo	Lewa strona jezdni
G319050P	Suchy Las	Nizinna	Sygnalizator z sygnałem dopuszczającym warunkowe skręcanie	Lewa strona jezdni
G319111P	Jelonek	Nektarowa	Sygnalizator z sygnałami dla pieszych	Prawa strona jezdni
G319111P	Jelonek	Nektarowa	Sygnalizator z sygnałem dopuszczającym warunkowe skręcanie	Prawa strona jezdni
G319111P	Jelonek	Nektarowa	Sygnalizator z sygnałami dla pieszych	Lewa strona jezdni
G319143P	Złotniki	Łagiewnicka	Sygnalizator kolejowy (podwójny)	Prawa strona jezdni
G319143P	Złotniki	Łagiewnicka	Sygnalizator kolejowy (podwójny)	Lewa strona jezdni

Numer Drogi	Miejscowość	Ulica	Opis	Strona
G319143P	Złotniki	Łagiewnicka	Sygnalizator kolejowy (podwójny)	Prawa strona jezdni
G319143P	Złotniki	Łagiewnicka	Sygnalizator kolejowy (podwójny)	Lewa strona jezdni
G319143P	Złotniki	Łagiewnicka	Sygnalizator z sygnałami dla pieszych	Prawa strona jezdni
G319143P	Złotniki	Łagiewnicka	Sygnalizator z sygnałem dopuszczającym warunkowe skręcanie	Prawa strona jezdni
G319143P	Złotniki	Łagiewnicka	Sygnalizator z sygnałami dla pieszych	Lewa strona jezdni
G319143P	Złotniki	Łagiewnicka	Sygnalizator z sygnałami dla pieszych	Prawa strona jezdni
G319143P	Złotniki	Łagiewnicka	Sygnalizator z sygnałami dla pieszych	Lewa strona jezdni
G319143P	Złotniki	Łagiewnicka	Sygnalizator z sygnałami do kierowania ruchem	Lewa strona jezdni
G319152P	Złotniki	Pawłowicka	Sygnalizator kolejowy (podwójny)	Lewa strona jezdni
G319152P	Złotniki	Pawłowicka	Sygnalizator kolejowy (podwójny)	Prawa strona jezdni
G319152P	Złotniki	Pawłowicka	Sygnalizator kolejowy (podwójny)	Lewa strona jezdni
G319152P	Złotniki	Pawłowicka	Sygnalizator kolejowy (podwójny)	Prawa strona jezdni
G319173P	Złotniki	Tulipanowa	Sygnalizator jednokomorowy	Prawa strona jezdni
G319181P	Złotkowo	Lipowa	Sygnalizator z sygnałami do kierowania ruchem	Prawa strona jezdni
G319181P	Złotkowo	Lipowa	Sygnalizator z sygnałami do kierowania ruchem	Prawa strona jezdni
G319181P	Złotkowo	Lipowa	Sygnalizator z sygnałami do kierowania ruchem	Lewa strona jezdni
G319181P	Złotkowo	Lipowa	Sygnalizator z sygnałami do kierowania ruchem	Lewa strona jezdni
G319216P	Chludowo	Goleńczewska	Sygnalizator z sygnałem dopuszczającym warunkowe skręcanie	Prawa strona jezdni
G319216P	Chludowo	Goleńczewska	Sygnalizator z sygnałami dla pieszych	Prawa strona jezdni
G319216P	Chludowo	Goleńczewska	Sygnalizator z sygnałami dla pieszych	Lewa strona jezdni
G319216P	Chludowo	Goleńczewska	Sygnalizator jednokomorowy	Lewa strona jezdni
G319216P	Chludowo	Goleńczewska	Sygnalizator z sygnałami do kierowania ruchem	Prawa strona jezdni
G319216P	Chludowo	Goleńczewska	Sygnalizator z sygnałem dopuszczającym warunkowe skręcanie	Lewa strona jezdni
G319216P	Chludowo	Goleńczewska	Sygnalizator z sygnałami do kierowania ruchem	Lewa strona jezdni
G319216P	Chludowo	Goleńczewska	Sygnalizator kolejowy (podwójny)	Prawa strona jezdni
G319216P	Chludowo	Goleńczewska	Sygnalizator kolejowy (podwójny)	Prawa strona jezdni
G319216P	Chludowo	Goleńczewska	Sygnalizator kolejowy (podwójny)	Lewa strona

Numer Drogi	Miejscowość	Ulica	Opis	Strona
				jezdni
G319309P	Złotniki	Czołgowa	Sygnalizator z sygnałami do kierowania ruchem	Lewa strona jezdni
G319309P	Złotniki	Czołgowa	Sygnalizator z sygnałami do kierowania ruchem	Lewa strona jezdni
G319309P	Złotniki	Czołgowa	Sygnalizator z sygnałami dla pieszych	Lewa strona jezdni
G319309P	Złotniki	Czołgowa	Sygnalizator z sygnałami dla pieszych	Lewa strona jezdni
G319309P	Złotniki	Czołgowa	Sygnalizator z sygnałami dla pieszych	Lewa strona jezdni
G319309P	Złotniki	Czołgowa	Sygnalizator z sygnałami do kierowania ruchem	Lewa strona jezdni
G319336P	Suchy Las	Konwaliowa	Sygnalizator z sygnałami do kierowania ruchem	Lewa strona jezdni
G319336P	Suchy Las	Konwaliowa	Sygnalizator kierunkowy w lewo	Lewa strona jezdni
G319336P	Suchy Las	Konwaliowa	Sygnalizator z sygnałami dla pieszych	Prawa strona jezdni
G319336P	Suchy Las	Konwaliowa	Sygnalizator z sygnałami dla pieszych	Lewa strona jezdni
G319336P	Suchy Las	Konwaliowa	Sygnalizator kierunkowy w lewo	Lewa strona jezdni
G319336P	Suchy Las	Konwaliowa	Sygnalizator z sygnałem dopuszczającym warunkowe skręcanie	Lewa strona jezdni
G319336P	Suchy Las	Konwaliowa	Sygnalizator z sygnałami dla pieszych	Lewa strona jezdni
G319336P	Suchy Las	Konwaliowa	Sygnalizator z sygnałami dla pieszych	Prawa strona jezdni
G319341P	Złotkowo	Obornicka	Sygnalizator kierunkowy	Prawa strona jezdni
G319341P	Złotkowo	Obornicka	Sygnalizator z sygnałami do kierowania ruchem	Prawa strona jezdni
G319341P	Złotkowo	Obornicka	Sygnalizator kierunkowy w prawo	Prawa strona jezdni
G319341P	Złotkowo	Obornicka	Sygnalizator kierunkowy	Prawa strona jezdni
G319341P	Złotkowo	Obornicka	Sygnalizator kierunkowy w prawo	Prawa strona jezdni
G319341P	Złotkowo	Obornicka	Sygnalizator kierunkowy w lewo	Prawa strona jezdni
G319341P	Złotkowo	Obornicka	Sygnalizator kierunkowy	Lewa strona jezdni
G319341P	Złotkowo	Obornicka	Sygnalizator kierunkowy w lewo	Lewa strona jezdni
G319341P	Złotkowo	Obornicka	Sygnalizator kierunkowy w lewo	Prawa strona jezdni
G319341P	Złotkowo	Obornicka	Sygnalizator kierunkowy	Prawa strona jezdni
G319341P	Złotkowo	Obornicka	Sygnalizator z sygnałami dla pieszych	Prawa strona jezdni
G319341P	Złotkowo	Obornicka	Sygnalizator kierunkowy	Lewa strona jezdni
G319341P	Złotkowo	Obornicka	Sygnalizator z sygnałami dla pieszych	Lewa strona jezdni

Numer Drogi	Miejscowość	Ulica	Opis	Strona
G319341P	Złotkowo	Obornicka	Sygnalizator kierunkowy w prawo	Lewa strona jezdni
G319341P	Złotkowo	Obornicka	Sygnalizator kierunkowy w prawo	Lewa strona jezdni
G319341P	Złotkowo	Obornicka	Sygnalizator jednokomorowy	Prawa strona jezdni
G319341P	Złotkowo	Obornicka	Sygnalizator jednokomorowy	Prawa strona jezdni
G319341P	Złotniki	Obornicka	Sygnalizator jednokomorowy	Prawa strona jezdni
G319341P	Złotniki	Obornicka	Sygnalizator jednokomorowy	Prawa strona jezdni
G319341P	Złotniki	Obornicka	Sygnalizator jednokomorowy	Prawa strona jezdni
G319341P	Złotniki	Obornicka	Sygnalizator kierunkowy w lewo	Prawa strona jezdni
G319341P	Złotniki	Obornicka	Sygnalizator z sygnałami do kierowania ruchem	Prawa strona jezdni
G319341P	Złotniki	Obornicka	Sygnalizator kierunkowy w lewo	Prawa strona jezdni
G319341P	Złotniki	Obornicka	Sygnalizator z sygnałami do kierowania ruchem	Prawa strona jezdni
G319341P	Złotniki	Obornicka	Sygnalizator kierunkowy w lewo	Lewa strona jezdni
G319341P	Złotniki	Obornicka	Sygnalizator z sygnałami do kierowania ruchem	Lewa strona jezdni
G319341P	Złotniki	Obornicka	Sygnalizator z sygnałami dla pieszych	Prawa strona jezdni
G319341P	Złotniki	Obornicka	Sygnalizator z sygnałami do kierowania ruchem	Lewa strona jezdni
G319341P	Złotniki	Obornicka	Sygnalizator kierunkowy w lewo	Lewa strona jezdni
G319341P	Złotniki	Obornicka	Sygnalizator z sygnałami dla pieszych	Lewa strona jezdni
G319341P	Złotniki	Obornicka	Sygnalizator z sygnałami do kierowania ruchem	Prawa strona jezdni
G319341P	Złotniki	Obornicka	Sygnalizator kierunkowy w lewo	Lewa strona jezdni
G319341P	Złotniki	Obornicka	Sygnalizator z sygnałami do kierowania ruchem	Prawa strona jezdni
G319341P	Złotniki	Obornicka	Sygnalizator kierunkowy w lewo	Prawa strona jezdni
G319341P	Jelonek	Obornicka	Sygnalizator z sygnałami dla pieszych	Lewa strona jezdni
G319341P	Jelonek	Obornicka	Sygnalizator z sygnałami dla pieszych	Prawa strona jezdni
G319341P	Jelonek	Obornicka	Sygnalizator z sygnałami do kierowania ruchem	Lewa strona jezdni
G319341P	Jelonek	Obornicka	Sygnalizator kierunkowy w lewo	Lewa strona jezdni
G319341P	Jelonek	Obornicka	Sygnalizator z sygnałami dla pieszych	Prawa strona jezdni
G319341P	Jelonek	Obornicka	Sygnalizator z sygnałami dla pieszych	Lewa strona jezdni
G319341P	Jelonek	Obornicka	Sygnalizator z sygnałami do kierowania ruchem	Lewa strona jezdni

Numer Drogi	Miejscowość	Ulica	Opis	Strona
G319341P	Jelonek	Obornicka	Sygnalizator kierunkowy w lewo	Prawa strona jezdni
G319341P	Jelonek	Obornicka	Sygnalizator z sygnałami dla pieszych	Prawa strona jezdni
G319341P	Jelonek	Obornicka	Sygnalizator z sygnałami dla pieszych	Prawa strona jezdni
G319341P	Jelonek	Obornicka	Sygnalizator z sygnałami do kierowania ruchem	Prawa strona jezdni
G319341P	Jelonek	Obornicka	Sygnalizator z sygnałami dla pieszych	Lewa strona jezdni
G319341P	Jelonek	Obornicka	Sygnalizator z sygnałami do kierowania ruchem	Lewa strona jezdni
G319341P	Jelonek	Obornicka	Sygnalizator kierunkowy w lewo	Prawa strona jezdni
G319341P	Jelonek	Obornicka	Sygnalizator z sygnałami do kierowania ruchem	Prawa strona jezdni
G319341P	Jelonek	Obornicka	Sygnalizator z sygnałami dla pieszych	Prawa strona jezdni
G319341P	Jelonek	Obornicka	Sygnalizator z sygnałami do kierowania ruchem	Prawa strona jezdni
G319341P	Jelonek	Obornicka	Sygnalizator kierunkowy w lewo	Prawa strona jezdni
G319341P	Suchy Las	Obornicka	Sygnalizator kierunkowy w lewo	Lewa strona jezdni
G319341P	Suchy Las	Obornicka	Sygnalizator z sygnałami do kierowania ruchem	Lewa strona jezdni
G319341P	Suchy Las	Obornicka	Sygnalizator kierunkowy w lewo	Lewa strona jezdni
G319341P	Suchy Las	Obornicka	Sygnalizator z sygnałami do kierowania ruchem	Lewa strona jezdni
G319341P	Suchy Las	Obornicka	Sygnalizator z sygnałami do kierowania ruchem	Prawa strona jezdni
G319341P	Suchy Las	Obornicka	Sygnalizator z sygnałem dopuszczającym warunkowe skręcanie	Prawa strona jezdni
G319341P	Suchy Las	Obornicka	Sygnalizator kierunkowy w lewo	Prawa strona jezdni
G319341P	Suchy Las	Obornicka	Sygnalizator z sygnałami do kierowania ruchem	Prawa strona jezdni
G319341P	Suchy Las	Obornicka	Sygnalizator kierunkowy w lewo	Prawa strona jezdni
G319341P	Suchy Las	Obornicka	Sygnalizator kierunkowy w lewo	Lewa strona jezdni
G319341P	Suchy Las	Obornicka	Sygnalizator z sygnałami do kierowania ruchem	Lewa strona jezdni
G319341P	Suchy Las	Obornicka	Sygnalizator z sygnałami dla pieszych	Prawa strona jezdni
G319341P	Suchy Las	Obornicka	Sygnalizator kierunkowy w lewo	Lewa strona jezdni
G319341P	Suchy Las	Obornicka	Sygnalizator z sygnałem dopuszczającym warunkowe skręcanie	Lewa strona jezdni
G319341P	Suchy Las	Obornicka	Sygnalizator z sygnałami dla pieszych	Lewa strona jezdni

Numer Drogi	Miejscowość	Ulica	Opis	Strona
G319341P	Suchy Las	Obornicka	Sygnalizator kierunkowy w lewo	Prawa strona jezdni
G319341P	Suchy Las	Obornicka	Sygnalizator z sygnałem dopuszczającym warunkowe skręcanie	Prawa strona jezdni
G319341P	Suchy Las	Obornicka	Sygnalizator z sygnałami dla pieszych	Prawa strona jezdni
G319341P	Suchy Las	Obornicka	Sygnalizator z sygnałami dla pieszych i rowerów	Lewa strona jezdni
G319341P	Suchy Las	Obornicka	Sygnalizator z sygnałami dla rowerzystów	Prawa strona jezdni
G319341P	Suchy Las	Obornicka	Sygnalizator z sygnałami do kierowania ruchem	Prawa strona jezdni
G319341P	Suchy Las	Obornicka	Sygnalizator kierunkowy w lewo	Prawa strona jezdni
G319341P	Suchy Las	Obornicka	Sygnalizator z sygnałami dla pieszych i rowerów	Prawa strona jezdni
G319341P	Suchy Las	Obornicka	Sygnalizator kierunkowy w lewo	Lewa strona jezdni
G319341P	Suchy Las	Obornicka	Sygnalizator z sygnałami do kierowania ruchem	Lewa strona jezdni
G319341P	Suchy Las	Obornicka	Sygnalizator z sygnałami dla pieszych	Prawa strona jezdni
G319341P	Suchy Las	Obornicka	Sygnalizator z sygnałami dla pieszych	Lewa strona jezdni
G319341P	Suchy Las	Obornicka	Sygnalizator kierunkowy w lewo	Lewa strona jezdni
G319341P	Suchy Las	Obornicka	Sygnalizator z sygnałem dopuszczającym warunkowe skręcanie	Lewa strona jezdni
G319341P	Suchy Las	Obornicka	Sygnalizator kierunkowy w lewo	Prawa strona jezdni
G319341P	Suchy Las	Obornicka	Sygnalizator z sygnałami dla pieszych	Prawa strona jezdni
G319341P	Suchy Las	Obornicka	Sygnalizator z sygnałami do kierowania ruchem	Prawa strona jezdni
G319341P	Suchy Las	Obornicka	Sygnalizator z sygnałami dla pieszych	Lewa strona jezdni
G319341P	Suchy Las	Obornicka	Sygnalizator z sygnałami do kierowania ruchem	Prawa strona jezdni
G319341P	Suchy Las	Obornicka	Sygnalizator kierunkowy w lewo	Prawa strona jezdni
G319341P	Suchy Las	Obornicka	Sygnalizator z sygnałami dla pieszych	Prawa strona jezdni
G319341P	Suchy Las	Obornicka	Sygnalizator z sygnałami do kierowania ruchem	Lewa strona jezdni
G319341P	Suchy Las	Obornicka	Sygnalizator kierunkowy w lewo	Prawa strona jezdni
G319341P	Suchy Las	Obornicka	Sygnalizator kierunkowy w lewo	Lewa strona jezdni
G319341P	Suchy Las	Obornicka	Sygnalizator z sygnałami do kierowania ruchem	Lewa strona jezdni

Źródło: Ewidencja dróg gminnych – Urząd Gminy w Suchym Lesie

5. Przegląd stanu technicznego dróg gminnych i wewnętrznych

Kontrola stanu technicznego dróg gminnych to proces oceny ich aktualnej kondycji technicznej w celu zapewnienia bezpieczeństwa użytkowników oraz właściwego utrzymania infrastruktury drogowej. Obowiązek ten spoczywa na wójcie, burmistrzu lub prezydencie miasta jako zarządcy drogi gminnej, zgodnie z przepisami ustawy o drogach publicznych (art. 20 ust.1 ustawy z dnia 2 marca 1985r. o drogach publicznych (t. j. Dz. U. z 2020 r. poz. 470 ze zm.).Regularne kontrole umożliwiają planowanie remontów, modernizacji oraz zapobiegają pogłębianiu się uszkodzeń i wzrostowi kosztów eksploatacji. Działania te są niezbędne dla utrzymania dróg gminnych w stanie zapewniającym bezpieczne i komfortowe warunki ruchu drogowego.

Tab.4. Przegląd stanu technicznego dróg gminnych i wewnętrznych

Kategoria Drogi	Droga	Długość [m]	Ulice	Stan bardzo dobry [m]	Stan dobry [m]	Stan ostrzegawczy [m]	Stan zły [m]	Stan bardzo zły [m]	Remont [m]	Nieutwardzone [m]	Nieprzejezdne [m]
Biedrusko											
G	1P	129	Smardzowa	129	0	0	0	0	0	0	0
G	2P	245	Truflowa	245	0	0	0	0	0	0	0
G	319129P	200	Akacyjowa	0	200	0	0	0	0	0	0
G	319171P	389	Podgrzybkowa	389	0	0	0	0	0	0	0
G	319209P	371	Ogrodowa	237	134	0	0	0	0	0	0
G	319209SP	96	Ogrodowa	0	96	0	0	0	0	0	0
G	319210P	213	Wojskowa	100	113	0	0	0	0	0	0
G	319280P	747	7 Pułku Strzelców Konnych	0	45	261	366	75	0	0	0
G	319281P	218	Agatowa	218	0	0	0	0	0	0	0

Kategoria Drogi	Droga	Długość [m]	Ulice	Stan bardzo dobry [m]	Stan dobry [m]	Stan ostrzegawczy [m]	Stan zły [m]	Stan bardzo zły [m]	Remont [m]	Nieutwardzone [m]	Nieprzejezdne [m]
G	319282P	67	Ametystowa	67	0	0	0	0	0	0	0
G	319283P	127	Berylowa	127	0	0	0	0	0	0	0
G	319284P	79	Brylantowa	79	0	0	0	0	0	0	0
G	319285P	917	Chłudowska	0	220	449	101	147	0	0	0
G	319286P	120	Koralowa	120	0	0	0	0	0	0	0
G	319287P	140	Powstańców Wlkp.	0	140	0	0	0	0	0	0
G	319288P	395	Rubinowa	395	0	0	0	0	0	0	0
G	319289P	222	Szmaragdowa	0	222	0	0	0	0	0	0
G	319290P	286	Parkowa	240	46	0	0	0	0	0	0
G	319291P	823	Błękitna	395	0	0	99	329	0	0	0
G	319292P	77	Bursztynowa	77	0	0	0	0	0	0	0
G	319293P	71	Cyrkoniowa	71	0	0	0	0	0	0	0
G	319294P	328	Kasztanowa	0	180	82	0	0	0	66	0
G	319295P	207	Klonowa	0	207	0	0	0	0	0	0
G	319296P	290	Lipowa	0	290	0	0	0	0	0	0
G	319297P	57	Nefrytowa	57	0	0	0	0	0	0	0
G	319298P	68	Opalowa	68	0	0	0	0	0	0	0
G	319299P	77	Perłowa	77	0	0	0	0	0	0	0
G	319300P	116	Szafirowa	116	0	0	0	0	0	0	0
G	319301P	552	Topazowa	105	248	77	33	83	0	0	0
G	319302P	234	1 Maja	12	54	0	166	0	0	0	0
G	319322P	121	Kamienna	0	0	121	0	0	0	0	0
G	319323P	484	Jesionowa	436	0	0	0	0	0	48	0
G	319325P	72	Dębowa	0	72	0	0	0	0	0	0

Kategoria Drogi	Droga	Długość [m]	Ulice	Stan bardzo dobry [m]	Stan dobry [m]	Stan ostrzegawczy [m]	Stan zły [m]	Stan bardzo zły [m]	Remont [m]	Nieutwardzone [m]	Nieprzejezdne [m]
G	319326P	1182	Zjednoczenia	307	366	118	0	0	0	402	0
G	319340P	136	Piaskowa	0	0	34	0	0	0	102	0
G	319356P	264	Magnoliowa	0	0	0	0	0	0	0	264
G	319357P	260	Brzozowa	0	0	0	0	0	0	0	260
G	319358P	270	Rydzowa	211	59	0	0	0	0	0	0
G	319359P	152	Koźlakowa	0	0	0	0	0	0	0	152
G	319360P	329	Maślakowa	165	0	0	0	0	0	0	165
G	319361P	618	Lawendowa	0	0	0	0	0	0	0	618
G	3P	182	-	82	100	0	0	0	0	0	0
N	5	108	Gołębia	0	0	0	0	0	0	108	0
G	5P	70	Borowikowa	70	0	0	0	0	0	0	0
N	6	611	Zjednoczenia	24	568	18	0	0	0	0	0
G	6P	67	Kurkowa	67	0	0	0	0	0	0	0
N	6S	55	Zjednoczenia	55	0	0	0	0	0	0	0
N	6T	125	Zjednoczenia	0	125	0	0	0	0	0	0
N	7	172	-	0	143	0	29	0	0	0	0
N	8	282	Leśna	0	228	0	0	0	0	54	0
G	8P	50	Opieńkowa	50	0	0	0	0	0	0	0
Chłudowo											
G	319211P	378	Biedruszczana	113	121	79	0	0	0	64	0
G	319212P	465	Chojnicka	51	372	23	0	0	0	19	0
G	319213P	464	Cmentarna	0	0	0	0	0	0	464	0
G	319214P	1234	Czereśniowa	0	0	148	123	0	0	963	0
G	319215P	631	Dworcowa	0	177	454	0	0	0	0	0

Kategoria Drogi	Droga	Długość [m]	Ulice	Stan bardzo dobry [m]	Stan dobry [m]	Stan ostrzegawczy [m]	Stan zły [m]	Stan bardzo zły [m]	Remont [m]	Nieutwardzone [m]	Nieprzejezdne [m]
G	319216P	1573	Gołęczewska	393	519	31	582	47	0	0	0
G	319217P	676	Kościelna	0	534	142	0	0	0	0	0
G	319218P	1968	Łagiewnicka	472	138	20	20	0	0	1319	0
G	319219P	285	Łąkowa	200	86	0	0	0	0	0	0
G	319220P	2477	Maniewska	0	50	0	0	0	0	2427	0
G	319221P	1471	Obornicka	0	941	530	0	0	0	0	0
G	319222P	470	Polna	0	432	0	0	0	0	38	0
G	319223P	2061	Poznańska	0	41	1051	392	0	0	577	0
G	319224P	224	Rynek	0	123	101	0	0	0	0	0
G	319225P	115	Słoneczna	115	0	0	0	0	0	0	0
G	319226P	399	Strumykowa	0	399	0	0	0	0	0	0
G	319227P	426	Szkolna	0	0	0	311	115	0	0	0
G	319228P	383	Tysiąclecia	0	130	130	119	0	0	0	0
G	319229P	1672	Wargowska	150	0	33	0	0	0	1471	0
G	319230P	195	Wodna	0	0	0	195	0	0	0	0
G	319231P	269	Zapłocie	0	169	100	0	0	0	0	0
G	319232P	664	Za Parkiem	100	259	0	27	0	0	279	0
G	319303P	202	Dmowskiego	0	0	0	0	0	0	202	0
G	319304P	462	Leśna	0	0	0	0	0	0	462	0
G	319305P	100	Medyczna	0	0	0	40	60	0	0	0
G	319321P	72	Sosnowa	20	0	0	0	0	0	52	0
G	319327P	101	Ekologiczna	0	0	0	0	0	0	101	0
G	319328P	463	Nad Torem	463	0	0	0	0	0	0	0
G	319332P	136	Węgierska	0	0	0	0	0	0	136	0

Kategoria Drogi	Droga	Długość [m]	Ulice	Stan bardzo dobry [m]	Stan dobry [m]	Stan ostrzegawczy [m]	Stan zły [m]	Stan bardzo zły [m]	Remont [m]	Nieutwardzone [m]	Nieprzejezdne [m]
G	319351P	154	Sodowa	0	0	0	0	0	0	154	0
G	319352P	144	Przedszkolna	35	0	0	0	0	0	109	0
G	319353P	369	Żelazka	0	0	0	0	0	0	369	0
Golęczewo											
G	319002P	550	Dworcowa	0	0	0	0	0	0	550	0
G	319187P	491	Akacyjowa	0	491	0	0	0	0	0	0
G	319188P	630	Boczna	302	0	0	0	0	0	328	0
G	319189P	406	Cicha	0	0	0	0	0	0	406	0
G	319190P	1122	Czereśniowa	595	0	0	0	0	0	527	0
G	319191P	182	Działkowa	100	82	0	0	0	0	0	0
G	319192P	506	Jesionowa	506	0	0	0	0	0	0	0
G	319193P	751	Kręta	751	0	0	0	0	0	0	0
G	319194P	233	Krótką	0	0	0	117	0	0	117	0
G	319195P	955	Kwiatowa	840	0	0	0	0	0	115	0
G	319196P	159	Modrakowa	159	0	0	0	0	0	0	0
G	319197P	287	Ogrodowa	0	66	0	66	0	0	155	0
G	319198P	1164	Polna	803	47	0	0	0	0	314	0
G	319199P	1117	Promienista	0	0	0	0	0	0	1117	0
G	319200P	740	Spokojna	0	0	0	0	0	0	740	0
G	319201P	142	Stolarska	0	0	0	0	0	0	142	0
G	319202P	1471	Tysiąclecia	1368	103	0	0	0	0	0	0
G	319203P	380	Wiśniowa	0	0	0	0	0	0	380	0
G	319204P	491	Wodna	0	44	0	83	0	0	363	0
G	319205P	95	Zacisze	0	0	0	0	0	0	95	0

Kategoria Drogi	Droga	Długość [m]	Ulice	Stan bardzo dobry [m]	Stan dobry [m]	Stan ostrzegawczy [m]	Stan zły [m]	Stan bardzo zły [m]	Remont [m]	Nieutwardzone [m]	Nieprzejezdne [m]
G	319206P	220	Zbożowa	0	0	0	0	0	0	220	0
G	319259P	251	Błękitna	0	0	0	0	0	0	251	0
G	319260P	575	Malinowa	0	0	293	0	0	0	282	0
G	319261P	94	Krzywa	0	0	0	0	0	0	94	0
G	319262P	313	Stawna	0	81	0	0	0	0	232	0
G	319263P	491	Strażacka	0	0	368	0	0	0	123	0
G	319264P	148	Agrestowa	0	0	0	0	0	0	148	0
G	319265P	257	Jaworowa	0	0	0	0	0	0	257	0
G	319266P	169	Lazurowa	0	0	0	0	0	0	169	0
G	319267P	205	Pszenna	0	0	0	0	0	0	205	0
G	319316P	363	Rolna	247	0	0	0	0	0	116	0
G	319346P	224	Gryczana	0	0	0	0	0	0	224	0
G	319347P	377	Oświatowa	117	0	0	0	0	0	260	0
G	319355P	61	Olszowa	0	0	0	0	0	0	61	0
G	319364P	235	Pszczelarska	0	0	0	0	0	0	235	0
Jelonek											
G	319105P	300	Brzozowa	0	300	0	0	0	0	0	0
G	319106P	130	Bukowa	130	0	0	0	0	0	0	0
G	319107P	324	Św. Michała	324	0	0	0	0	0	0	0
G	319108P	265	Jodłowa	0	204	0	0	0	0	61	0
G	319109P	338	Krótką	0	338	0	0	0	0	0	0
G	319110P	76	Lipowa	0	76	0	0	0	0	0	0
G	319111P	827	Nektarowa	124	232	0	0	0	0	463	0
G	319112P	237	Orzechowa	0	237	0	0	0	0	0	0

Kategoria Drogi	Droga	Długość [m]	Ulice	Stan bardzo dobry [m]	Stan dobry [m]	Stan ostrzegawczy [m]	Stan zły [m]	Stan bardzo zły [m]	Remont [m]	Nieutwardzone [m]	Nieprzejezdne [m]
G	319113P	513	Sosnowa	0	513	0	0	0	0	0	0
G	319114P	341	Topolowa	0	341	0	0	0	0	0	0
Suchy Las											
N	2	74	-	0	74	0	0	0	0	0	0
N	3	224	-	0	0	0	0	0	0	224	0
G	319000P	84	Tęczowa	0	29	55	0	0	0	0	0
G	319001P	183	Linkowskiego	0	0	0	0	0	0	183	0
G	319003P	297	Aroniowa	0	181	0	116	0	0	0	0
G	319004P	232	Bajkowa	0	232	0	0	0	0	0	0
G	319005P	1421	Bogusławskiego	0	0	611	313	0	0	483	0
G	319006P	1219	Borówkowa	49	646	85	402	37	0	0	0
G	319007P	75	Brzoskwiniowa	0	75	0	0	0	0	0	0
G	319008P	100	Brzozowa	0	100	0	0	0	0	0	0
G	319009P	204	Bukowa	0	204	0	0	0	0	0	0
G	319010P	295	Chabrowa	218	77	0	0	0	0	0	0
G	319011P	400	Chmielna	0	0	400	0	0	0	0	0
G	319012P	116	Deszczowa	0	116	0	0	0	0	0	0
G	319013P	979	Dębowa	411	568	0	0	0	0	0	0
G	319014P	649	Diaamentowa	201	325	0	0	0	0	0	123
G	319015P	139	Fiołkowa	0	139	0	0	0	0	0	0
G	319016P	395	Forteczna	0	0	99	296	0	0	0	0
G	319017P	438	Gajowa	438	0	0	0	0	0	0	0
G	319018P	167	Grabowa	67	100	0	0	0	0	0	0

Kategoria Drogi	Droga	Długość [m]	Ulice	Stan bardzo dobry [m]	Stan dobry [m]	Stan ostrzegawczy [m]	Stan zły [m]	Stan bardzo zły [m]	Remont [m]	Nieutwardzone [m]	Nieprzejezdne [m]
G	319019P	1137	Jagodowa	1001	136	0	0	0	0	0	0
G	319020P	38	Jałowcowa	0	28	0	0	0	0	0	10
G	319021P	266	Jarzębinowa	0	266	0	0	0	0	0	0
G	319022P	692	Jaśminowa	388	304	0	0	0	0	0	0
G	319023P	166	Jesionowa	0	0	0	0	0	0	106	60
G	319024P	341	Jeżynowa	222	119	0	0	0	0	0	0
G	319025P	137	Kasztanowa	0	137	0	0	0	0	0	0
G	319026P	445	Klonowa	0	0	0	0	0	445	0	0
G	319027P	553	Krańcowa	415	105	33	0	0	0	0	0
G	319028P	220	Kraterowa	220	0	0	0	0	0	0	0
G	319029P	531	Kręta	382	149	0	0	0	0	0	0
G	319030P	304	Krótką	0	255	0	0	0	0	49	0
G	319031P	280	Kryształowa	140	140	0	0	0	0	0	0
G	319032P	138	Hertmanowskiego	48	0	0	0	0	0	90	0
G	319033P	858	Kubackiego	583	0	0	0	0	0	275	0
G	319034P	421	Kwiatowa	421	0	0	0	0	0	0	0
G	319035P	1629	Leśna	81	0	244	1271	33	0	0	0
G	319036P	268	Lipowa	268	0	0	0	0	0	0	0
G	319037P	343	Lisia	343	0	0	0	0	0	0	0
G	319038P	495	Łąkowa	495	0	0	0	0	0	0	0
G	319039P	306	Łozowa	306	0	0	0	0	0	0	0
G	319040P	170	Makowa	170	0	0	0	0	0	0	0
G	319041P	288	Malinowa	0	288	0	0	0	0	0	0
G	319042P	1007	Meteorytowa	0	111	131	634	131	0	0	0

Kategoria Drogi	Droga	Długość [m]	Ulice	Stan bardzo dobry [m]	Stan dobry [m]	Stan ostrzegawczy [m]	Stan zły [m]	Stan bardzo zły [m]	Remont [m]	Nieutwardzone [m]	Nieprzejezdne [m]
G	319043P	201	Miła	113	88	0	0	0	0	0	0
G	319044P	381	Miodowa	30	0	0	0	0	0	351	0
G	319045P	352	Młodzieżowa	313	39	0	0	0	0	0	0
G	319046P	170	Modrzewiowa	0	170	0	0	0	0	0	0
G	319047P	563	Mokra	0	338	225	0	0	0	0	0
G	319048P	83	Morelowa	0	83	0	0	0	0	0	0
G	319049P	329	Nektarowa	63	122	145	0	0	0	0	0
G	319050P	316	Nizinna	0	265	51	0	0	0	0	0
G	319051P	144	Olchowa	144	0	0	0	0	0	0	0
G	319052P	61	Owocowa	61	0	0	0	0	0	0	0
G	319053P	564	Parkowa	73	491	0	0	0	0	0	0
G	319054P	255	Podgórna	130	125	0	0	0	0	0	0
G	319055P	309	Podjazdowa	170	71	68	0	0	0	0	0
G	319056P	113	Pogodna	57	57	0	0	0	0	0	0
G	319057P	500	Polna	0	55	445	0	0	0	0	0
G	319058P	129	Poprzeczna	0	92	0	0	0	0	0	37
G	319059P	58	Poranna	0	58	0	0	0	0	0	0
G	319060P	52	Porzeczkowa	0	52	0	0	0	0	0	0
G	319061P	1656	Powstańców Wlkp.	696	795	166	0	0	0	0	0
G	319062P	1229	Poziomkowa	12	578	111	307	147	0	0	74
G	319063P	968	Promienista	503	465	0	0	0	0	0	0
G	319064P	156	Promykowa	0	156	0	0	0	0	0	0
G	319065P	185	Radosna	185	0	0	0	0	0	0	0
G	319066P	221	Rewersów	221	0	0	0	0	0	0	0

Kategoria Drogi	Droga	Długość [m]	Ulice	Stan bardzo dobry [m]	Stan dobry [m]	Stan ostrzegawczy [m]	Stan zły [m]	Stan bardzo zły [m]	Remont [m]	Nieutwardzone [m]	Nieprzejezdne [m]
G	319067P	732	Rolna	0	139	124	468	0	0	0	0
G	319068P	311	Rumiankowa	0	311	0	0	0	0	0	0
G	319069P	305	Rzemieśnicza	0	95	70	101	40	0	0	0
G	319069SP	86	Rzemieśnicza	0	40	46	0	0	0	0	0
G	319070P	441	Sadowa	26	415	0	0	0	0	0	0
G	319071P	137	Saneczkowa	0	100	37	0	0	0	0	0
G	319072P	541	Sasankowa	243	298	0	0	0	0	0	0
G	319073P	75	Senna	0	75	0	0	0	0	0	0
G	319074P	391	Słoneczna	63	293	0	0	0	0	0	0
G	319075P	526	Sportowa	42	484	0	0	0	0	0	0
G	319076P	1041	Sprzeczna	1010	0	0	31	0	0	0	0
G	319077P	844	Stara Droga	118	0	0	42	68	0	0	625
G	319078P	1256	Stefańskiego	779	477	0	0	0	0	0	0
G	319079P	370	Strażacka	0	104	174	93	0	0	0	0
G	319080P	109	Strumykowa	0	0	109	0	0	0	0	0
G	319081P	289	Sucha	107	49	133	0	0	0	0	0
G	319082P	1492	Szkolna	104	507	806	75	0	0	0	0
G	319083P	1799	Szkołkarska	1331	468	0	0	0	0	0	0
G	319084P	387	Szyszkowa	201	186	0	0	0	0	0	0
G	319085P	42	Świerkowa	42	0	0	0	0	0	0	0
G	319086P	115	Świt	115	0	0	0	0	0	0	0
G	319087P	121	Tarninowa	0	121	0	0	0	0	0	0
G	319088P	388	Truskawkowa	0	388	0	0	0	0	0	0
G	319089P	299	Warsztatowa	0	0	99	21	0	179	0	0

Kategoria Drogi	Droga	Długość [m]	Ulice	Stan bardzo dobry [m]	Stan dobry [m]	Stan ostrzegawczy [m]	Stan zły [m]	Stan bardzo zły [m]	Remont [m]	Nieutwardzone [m]	Nieprzejezdne [m]
G	319090P	127	Wiązowa	0	127	0	0	0	0	0	0
G	319091P	239	Widłakowa	0	239	0	0	0	0	0	0
G	319092P	369	Wierzbowa	0	0	369	0	0	0	0	0
G	319093P	562	Wiosenna	185	337	0	0	0	0	0	39
G	319094P	113	Wiśniowa	0	0	0	0	0	0	113	0
G	319095P	59	Wodna	0	0	0	0	0	0	59	0
G	319096P	256	Wschodnia	0	256	0	0	0	0	0	0
G	319096SP	66	Wschodnia	0	66	0	0	0	0	0	0
G	319096TP	66	Wschodnia	0	66	0	0	0	0	0	0
G	319097P	125	Zakątek	45	65	0	0	0	0	0	15
G	319098P	79	Zakole	0	0	79	0	0	0	0	0
G	319099P	623	Zawilcowa	0	623	0	0	0	0	0	0
G	319100P	113	Zgodna	113	0	0	0	0	0	0	0
G	319101P	169	Zielińskiego	0	37	100	0	0	0	30	0
G	319101SP	45	Zielińskiego	0	0	45	0	0	0	0	0
G	319102P	136	Zodiak	0	0	136	0	0	0	0	0
G	319103P	399	Zwolenkiewicza	267	92	0	0	0	0	40	0
G	319104P	387	Żurawinowa	267	120	0	0	0	0	0	0
G	319233P	175	Akacyjowa	0	58	0	0	0	117	0	0
G	319234P	197	Cedrowa	0	197	0	0	0	0	0	0
G	319235P	68	Czarnieckiej	0	0	0	0	0	0	68	0
G	319236P	801	Ogrodnicza	0	0	713	88	0	0	0	0
G	319238P	300	Źródlana	0	0	300	0	0	0	0	0
G	319239P	535	Stroma	0	246	289	0	0	0	0	0

Kategoria Drogi	Droga	Długość [m]	Ulice	Stan bardzo dobry [m]	Stan dobry [m]	Stan ostrzegawczy [m]	Stan zły [m]	Stan bardzo zły [m]	Remont [m]	Nieutwardzone [m]	Nieprzejezdne [m]
G	319240P	154	Na stoku	0	154	0	0	0	0	0	0
G	319241P	180	Widokowa	0	180	0	0	0	0	0	0
G	319242P	344	Tarasowa	0	344	0	0	0	0	0	0
G	319243P	102	Brzask	102	0	0	0	0	0	0	0
G	319244P	598	Firmowa	126	472	0	0	0	0	0	0
G	319245P	284	Księżycowa	0	284	0	0	0	0	0	0
G	319246P	201	Kwarcowa	201	0	0	0	0	0	0	0
G	319247P	249	Magnoliowa	0	249	0	0	0	0	0	0
G	319248P	173	Platanowa	0	0	173	0	0	0	0	0
G	319249P	106	Ruczaj	0	0	0	0	0	0	106	0
G	319306P	127	Zimowa	127	0	0	0	0	0	0	0
G	319307P	130	Śnieżna	130	0	0	0	0	0	0	0
G	319308P	98	Modrakowa	98	0	0	0	0	0	0	0
G	319324P	758	Perłowa	136	349	0	0	0	0	280	0
G	319330P	277	Kaktusowa	0	94	100	0	0	0	0	83
G	319331P	356	Śliwkowa	0	0	0	0	36	178	142	0
G	319331SP	58	Śliwkowa	0	0	0	0	0	58	0	0
G	319334P	106	Zachodnia	106	0	0	0	0	0	0	0
G	319335P	81	Gwiezdna	81	0	0	0	0	0	0	0
G	319336P	354	Konwaliowa	103	251	0	0	0	0	0	0
G	319337P	145	Lawendowa	145	0	0	0	0	0	0	0
G	319338P	64	Malwowa	0	0	64	0	0	0	0	0
G	319339P	149	Maciejkowa	149	0	0	0	0	0	0	0

Kategoria Drogi	Droga	Długość [m]	Ulice	Stan bardzo dobry [m]	Stan dobry [m]	Stan ostrzegawczy [m]	Stan zły [m]	Stan bardzo zły [m]	Remont [m]	Nieutwardzone [m]	Nieprzejezdne [m]
G	319341P	6932	Obornicka	3258	2218	1456	0	0	0	0	0
G	319343P	203	Onyksowa	203	0	0	0	0	0	0	0
G	319344P	269	Rubinowa	269	0	0	0	0	0	0	0
G	319345P	504	Szafirowa	454	50	0	0	0	0	0	0
N	4	169	Różana	0	169	0	0	0	0	0	0
G	4P	52	-	52	0	0	0	0	0	0	0
G	7P	85	Serdeczna	0	85	0	0	0	0	0	0
Zielątkowo											
G	319207P	129	Krótką	0	0	129	0	0	0	0	0
G	319208P	1290	Łąkowa	0	555	0	181	0	0	555	0
G	319237P	331	Cyprysowa	76	0	0	0	0	0	0	255
G	319268P	345	Akacyjowa	345	0	0	0	0	0	0	0
G	319269P	410	Moraczewskich	0	410	0	0	0	0	0	0
G	319270P	190	Dębowa	190	0	0	0	0	0	0	0
G	319271P	306	Kasztanowa	306	0	0	0	0	0	0	0
G	319272P	1013	Morwowa	0	0	0	0	0	0	1013	0
G	319273P	120	Sosnowa	120	0	0	0	0	0	0	0
G	319274P	304	Wichrowa	0	97	0	0	0	0	207	0
G	319275P	387	Wierzbowa	279	0	0	0	0	0	108	0
G	319276P	381	Zielona	381	0	0	0	0	0	0	0
G	319277P	618	Wyrzykowskiej	396	0	0	0	0	0	222	0
G	319278P	145	Daglezjowa	0	145	0	0	0	0	0	0
G	319279P	201	Słoneczna	201	0	0	0	0	0	0	0
G	319317P	230	Lipowa	0	0	0	0	0	0	230	0

Kategoria Drogi	Droga	Długość [m]	Ulice	Stan bardzo dobry [m]	Stan dobry [m]	Stan ostrzegawczy [m]	Stan zły [m]	Stan bardzo zły [m]	Remont [m]	Nieutwardzone [m]	Nieprzejezdne [m]
G	319318P	406	Sportowa	406	0	0	0	0	0	0	0
G	319319P	854	Pogodna	128	0	0	0	0	0	726	0
G	319320P	452	Świerkowa	452	0	0	0	0	0	0	0
G	319329P	884	Wspólna	177	0	0	0	0	0	707	0
G	319348P	1027	Kręta	472	21	21	0	0	0	503	0
G	319349P	143	Kozia	0	0	0	0	0	0	143	0
G	319350P	109	Pistacjowa	0	0	0	0	0	0	0	109
Złotkowo											
N	900	1874	Gottieba Daimlera	1874	0	0	0	0	0	0	0
G	319178P	292	Gogulcowa	143	149	0	0	0	0	0	0
G	319179P	212	Irydowa	112	100	0	0	0	0	0	0
G	319180P	1610	Leśna	0	0	129	467	1014	0	0	0
G	319181P	519	Lipowa	322	197	0	0	0	0	0	0
G	319182P	770	Pasieka	0	0	0	0	0	0	770	0
G	319183P	273	Platynowa	35	66	0	0	0	0	172	0
G	319184P	255	Sobocka	105	150	0	0	0	0	0	0
G	319185P	213	Srebrna	0	213	0	0	0	0	0	0
G	319186P	920	Złota	0	534	386	0	0	0	0	0
G	319255P	346	Cedrowa	346	0	0	0	0	0	0	0
G	319256P	149	Południowa	149	0	0	0	0	0	0	0
G	319257P	239	Północna	239	0	0	0	0	0	0	0
G	319258P	248	Zachodnia	248	0	0	0	0	0	0	0
G	319311P	1145	Żytnia	149	0	0	389	0	0	607	0

Kategoria Drogi	Droga	Długość [m]	Ulice	Stan bardzo dobry [m]	Stan dobry [m]	Stan ostrzegawczy [m]	Stan zły [m]	Stan bardzo zły [m]	Remont [m]	Nieutwardzone [m]	Nieprzejezdne [m]
G	319312P	511	Słonecznikowa	118	393	0	0	0	0	0	0
G	319313P	507	Rzepakowa	127	380	0	0	0	0	0	0
G	319314P	129	Oliwkowa	129	0	0	0	0	0	0	0
G	319315P	73	Miedziana	73	0	0	0	0	0	0	0
G	319333P	131	Rodowa	0	0	0	0	0	0	131	0
G	319354P	150	Żelazna	0	0	0	0	0	0	150	0
Złotniki											
N	1	699	-	0	699	0	0	0	0	0	0
G	319115P	566	Azaliowa	0	566	0	0	0	0	0	0
G	319116P	47	Berberysowa	47	0	0	0	0	0	0	0
G	319117P	155	Bluszczowa	95	0	0	0	0	0	0	60
G	319118P	558	Bociania	0	424	100	0	0	0	0	33
G	319119P	138	Borowikowa	0	138	0	0	0	0	0	0
G	319120P	176	Cicha	176	0	0	0	0	0	0	0
G	319120SP	49	Cicha	0	49	0	0	0	0	0	0
G	319121P	60	Cisowa	0	0	0	0	0	0	60	0
G	319122P	114	Czubajkowa	0	114	0	0	0	0	0	0
G	319123P	865	Dworcowa	865	0	0	0	0	0	0	0
G	319124P	273	Działkowa	273	0	0	0	0	0	0	0
G	319125P	87	Forsycjowa	24	63	0	0	0	0	0	0
G	319125SP	26	Forsycjowa	26	0	0	0	0	0	0	0
G	319126P	66	Głogowa	66	0	0	0	0	0	0	0
G	319127P	94	Gołąbkowa	0	94	0	0	0	0	0	0

Kategoria Drogi	Droga	Długość [m]	Ulice	Stan bardzo dobry [m]	Stan dobry [m]	Stan ostrzegawczy [m]	Stan zły [m]	Stan bardzo zły [m]	Remont [m]	Nieutwardzone [m]	Nieprzejezdne [m]
G	319128P	509	Graniczna	509	0	0	0	0	0	0	0
G	319130P	127	Jałowcowa	0	0	0	0	0	0	127	0
G	319131P	242	Jaskólcza	0	242	0	0	0	0	0	0
G	319132P	1058	Jelonkowa	529	529	0	0	0	0	0	0
G	319133P	1509	Kochanowskiego	1283	0	0	0	0	0	226	0
G	319134P	103	Konwaliowa	103	0	0	0	0	0	0	0
G	319135P	339	Koźlarzowa	0	339	0	0	0	0	0	0
G	319136P	172	Krótką	172	0	0	0	0	0	0	0
G	319137P	448	Krucza	161	287	0	0	0	0	0	0
G	319138P	172	Kukułcza	172	0	0	0	0	0	0	0
G	319139P	210	Kurkowa	0	210	0	0	0	0	0	0
G	319140P	323	Kwiatowa	291	32	0	0	0	0	0	0
G	319141P	95	Lilakowa	0	95	0	0	0	0	0	0
G	319142P	323	Łabędzia	0	323	0	0	0	0	0	0
G	319143P	1844	Łagiewnicka	332	627	443	443	0	0	0	0
G	319144P	205	Miła	205	0	0	0	0	0	0	0
G	319145P	329	Maślakowa	201	128	0	0	0	0	0	0
G	319146P	1054	Muchomorowa	0	1054	0	0	0	0	0	0
G	319147P	335	Nektarowa	268	67	0	0	0	0	0	0
G	319148P	127	Ognikowa	0	127	0	0	0	0	0	0
G	319149P	403	Okrężna	403	0	0	0	0	0	0	0
G	319150P	140	Opienkowa	0	140	0	0	0	0	0	0
G	319151P	202	Pawia	0	141	61	0	0	0	0	0
G	319152P	1174	Pawłowicka	399	94	0	657	23	0	0	0

Kategoria Drogi	Droga	Długość [m]	Ulice	Stan bardzo dobry [m]	Stan dobry [m]	Stan ostrzegawczy [m]	Stan zły [m]	Stan bardzo zły [m]	Remont [m]	Nieutwardzone [m]	Nieprzejezdne [m]
G	319153P	99	Pieczarkowa	0	99	0	0	0	0	0	0
G	319154P	68	Plac Grzybowy	0	68	0	0	0	0	0	0
G	319154SP	37	Plac Grzybowy	0	37	0	0	0	0	0	0
G	319155P	166	Plac Sokoła	166	0	0	0	0	0	0	0
G	319156P	249	Podgrzybkowa	0	249	0	0	0	0	0	0
G	319157P	897	Mosiężna	0	242	0	0	0	0	655	0
G	319158P	397	Prosta	345	52	0	0	0	0	0	0
G	319159P	151	Przepiórcza	0	151	0	0	0	0	0	0
G	319160P	327	Ptasi Zaulek	0	327	0	0	0	0	0	0
G	319161P	307	Radosna	267	40	0	0	0	0	0	0
G	319162P	320	Reja	320	0	0	0	0	0	0	0
G	319163P	116	Różana	116	0	0	0	0	0	0	0
G	319164P	99	Rydzowa	0	99	0	0	0	0	0	0
G	319165P	147	Skowronkowa	0	147	0	0	0	0	0	0
G	319166P	1563	Słoneczna	0	0	297	1063	0	0	0	188
G	319167P	208	Słowicza	0	123	0	0	0	0	0	85
G	319168P	57	Smardzowa	0	57	0	0	0	0	0	0
G	319169P	359	Sosnowa	0	359	0	0	0	0	0	0
G	319170P	130	Sowia	0	130	0	0	0	0	0	0
G	319172P	457	Tarninowa	142	315	0	0	0	0	0	0
G	319173P	177	Tulipanowa	0	177	0	0	0	0	0	0
G	319174P	410	Wrzosowa	45	160	0	0	0	0	205	0
G	319174SP	146	Wrzosowa	0	0	0	0	0	0	146	0
G	319175P	509	Zielona	509	0	0	0	0	0	0	0

Kategoria Drogi	Droga	Długość [m]	Ulice	Stan bardzo dobry [m]	Stan dobry [m]	Stan ostrzegawczy [m]	Stan zły [m]	Stan bardzo zły [m]	Remont [m]	Nieutwardzone [m]	Nieprzejezdne [m]
G	319176P	284	Żukowa	284	0	0	0	0	0	0	0
G	319177P	419	Żurawia	0	419	0	0	0	0	0	0
G	319250P	626	Kalinowa	538	88	0	0	0	0	0	0
G	319251P	99	Słowackiego	99	0	0	0	0	0	0	0
G	319252P	218	Spacerowa	218	0	0	0	0	0	0	0
G	319253P	379	Prusa	330	49	0	0	0	0	0	0
G	319254P	175	Pagórkowa	175	0	0	0	0	0	0	0
G	319309P	819	Czołgowa	156	197	66	0	0	0	401	0
G	319310P	225	Dojazd	0	65	160	0	0	0	0	0
G	319342P	551	Pigwowa	0	551	0	0	0	0	0	0
G	319362P	207	Turkusowa	207	0	0	0	0	0	0	0
G	319363P	275	Lazurytowa	275	0	0	0	0	0	0	0

Źródło: Opracowanie własne na podstawie danych UG Suchy Las (stan na 2025r.)

6. Analiza bezpieczeństwa ruchu drogowego

6.1. Negatywne skutki wzrastającego natężenia ruchu

Wzrastające natężenie ruchu drogowego może prowadzić do negatywnych skutków zarówno dla środowiska jak i dla życia mieszkańca. Przykładami takich negatywnych oddziaływań jest między innymi:

- **Zanieczyszczenie powietrza**- większy ruch generuje więcej spalin, co prowadzi do wzrostu stężenia zanieczyszczeń powietrza, takich jak dwutlenek azotu i cząstki stałe. Przynosi to negatywny skutek na zdrowie mieszkańców.
- **Hałas**- zwiększony ruch drogowy prowadzi do większego hałasu, który może negatywnie wpływać na komfort życia. Przewlekła ekspozycja na hałas drogowy może prowadzić do stresu, zaburzeń snu oraz problemów z koncentracją
- **Korki i wydłużenie czasu podróży**- większy ruch powoduje zatory drogowe, co prowadzi do wydłużenia czasu podróży. Korki nie tylko frustrują kierowców, ale także mogą negatywnie wpływać na gospodarkę, zwiększając koszty transportu
- **Zwiększenie ryzyka wypadków**- większe natężenie ruchu zwiększa ryzyko kolizji i wypadków drogowych, zarówno dla kierowców, jak i pieszych czy rowerzystów. Zatory i agresywna jazda mogą prowadzić do niebezpiecznych sytuacji na drogach.
- **Utrudnienia w transporcie publicznym** – wzrost ruchu samochodowego może spowodować opóźnienia w transporcie publicznym, ponieważ autobusom i tramwajom trudniej poruszać się w zatłoczonych ulicach. W rezultacie mieszkańcy mogą zrezygnować z transportu publicznego na rzecz samochodów prywatnych, co dodatkowo pogłębia problem.
- **Problemy z parkowaniem** – na obszarach o dużym natężeniu ruchu często brakuje wystarczającej liczby miejsc parkingowych, co prowadzi do parkowania w miejscach niedozwolonych, blokowania przejazdów i utrudnienia ruchu.

6.2. Wypadki drogowe i miejsca krytyczne

W latach 2019-2024 doszło do 93 zdarzeń losowych na terenie gminy Suchy Las. Najwięcej zdarzeń drogowych odnotowano na drogach powiatowych.

Tab.5. Statystyka zdarzeń drogowych w gminie Suchy Las i powiecie poznańskim w latach 2019 - 2024

Rok	Wypadki		Ofiary śmiertelne		Ranni	
	Gmina	Powiat	Gmina	Powiat	Gmina	Powiat
2024	11	372	0	18	16	467
2023	17	337	0	12	23	409
2022	23	314	1	32	27	357
2021	9	271	0	21	10	331
2020	10	365	0	21	11	464
2019	23	462	3	28	21	573

Źródło: Opracowanie własne na podstawie danych SEWIK

7. Koncepcje rozwiązań mających na celu poprawę bezpieczeństwa użytkowników ruchu drogowego oraz płynności przejazdu

Z uwagi na postępujący rozwój sieci drogowej i rozwoju społeczno - gospodarczego, nastąpił znaczny wzrost transportu społecznego oraz towarowego, co wiąże się ze zwiększeniem natężenia ruchu. Bardzo ważnym elementem systemu transportowego stało się bezpieczeństwo na drogach. Bezpieczeństwo ruchu drogowego jest dziedziną zajmującą się kształtowaniem właściwych warunków ruchu drogowego. Jednym z podstawowych elementów infrastruktury drogowej, który wpływa na bezpieczeństwo ruchu drogowego jest prawidłowe, spełniające parametry techniczne oznakowanie – znaki pionowe i poziome. Znaki drogowe to również urządzenia bezpieczeństwa ruchu drogowego, których zadaniem jest przekazywanie kierowcom określonych, zrozumiałych informacji. Posiadanie projektu stałej organizacji ruchu jest punktem wyjściowym do dbania o bezpieczeństwo ruchu drogowego i jego monitorowanie czyli zagwarantowanie poprawnego działania podstawowej funkcji każdej drogi.

Dbając o bezpieczeństwo pieszych i zmotoryzowanych uczestników ruchu jednostki samorządowe zarządzające drogami publicznymi podejmują szereg działań i zabiegów, do najważniejszych należą:

- budowa chodników dla pieszych,
- budowa ścieżek rowerowych,

- przebudowa skrzyżowań,
- korekty parametrów łuków poziomych i pionowych,
- zabezpieczenia i stabilizacja osuwisk,
- projekty organizacji ruchu,
- diagnostyka stanu nawierzchni.

Dodatkowym rozwiązaniem jest poprawa punktualności komunikacji publicznej co nakłoni mieszkańców do korzystania z tego typu transportu. Jedną z możliwości to wprowadzenie zielonej fali dla autobusów. Inteligentnego zarządzania ruchem, które polega na zapewnieniu priorytetu przejazdu dla komunikacji miejskiej, zwłaszcza autobusów, przez skrzyżowania z sygnalizacją świetlną. Dzięki temu autobusy mogą poruszać się płynniej, szybciej i bardziej punktualnie.

W ramach działań mających na celu poprawę bezpieczeństwa ruchu drogowego oraz usprawnienie komunikacji na terenie gminy, prowadzone są prace z wdrażaniem nowych rozwiązań w zakresie organizacji ruchu. Na obszarze gminy sukcesywnie realizowane są projekty dotyczące stałej organizacji ruchu.

8. Koncepcje rozwoju sieci drogowej

8.1. Opis planowanych inwestycji na drogach wyższej kategorii

mających wpływ na kształtowanie sieci drogowej na terenie gminy

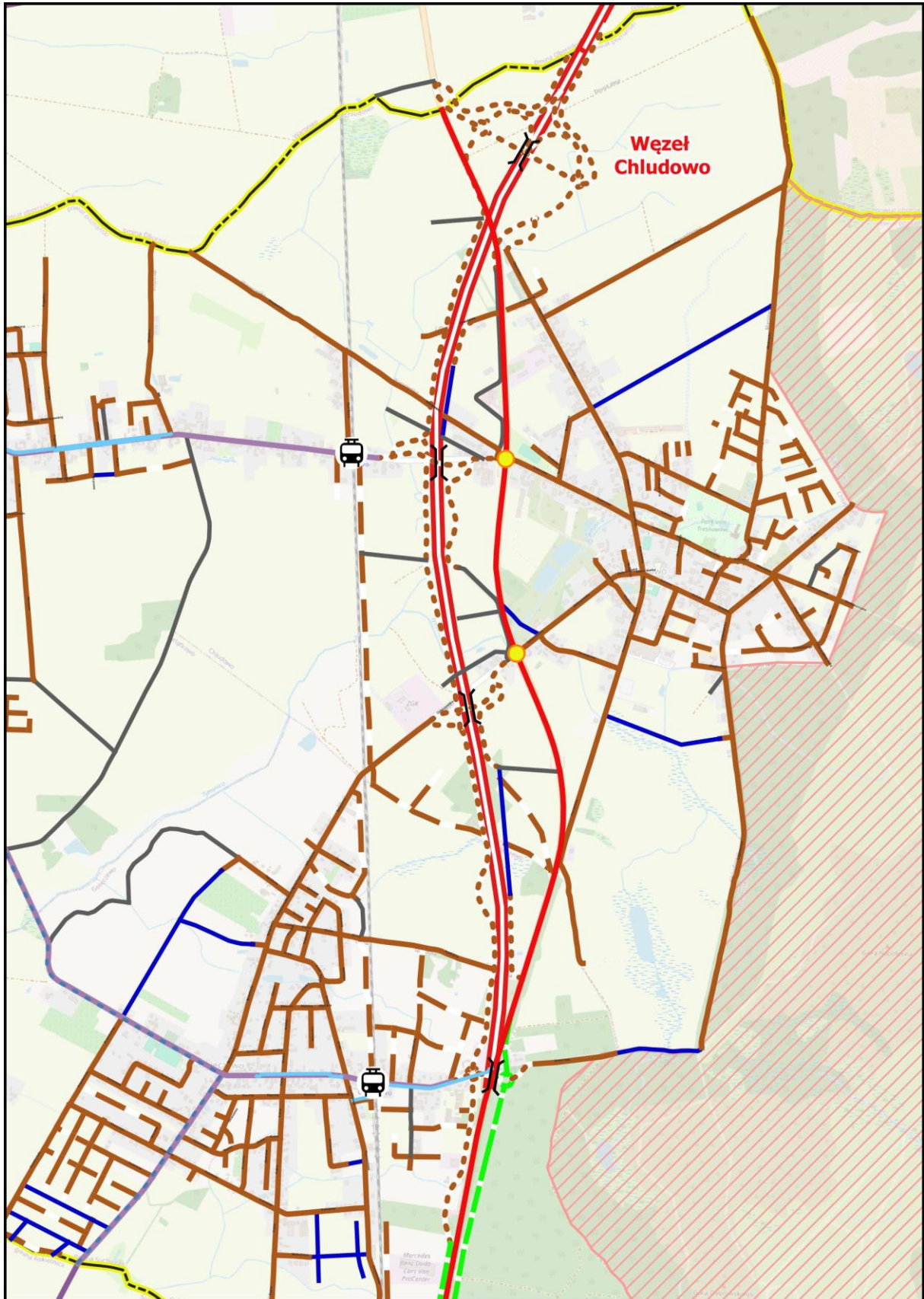
Suchy Las

Najbliższą z planowanych inwestycji na drogach nie będących w zarządzaniu gminy jest budowa S11 od granicy gminy Rogoźno przez gminę Oborniki do węzła Złotkowo. (Ryc.5)

Budowa ścieżki rowerowej wzdłuż dróg powiatowych P2428 i P2061. Przebieg od gminy Rokietnica do miejscowości Zielątkowo.

Ze względu na obszerność, legenda do ryciny została zamieszczona w Załączniku nr 1.

Ryc.5. Projekt S11



8.2. Długofalowe koncepcje mające wpływ na układ sieci drogowej gminy

Jedną z długofalowych koncepcji jest planowana budowa **Północno-Wschodniej obwodnicy Poznania**. Realizacja projektu zakłada budowę drogi o parametrach drogi głównej ruchu przyspieszonego (GP), która ma połączyć drogę ekspresową S5 z drogą ekspresową S11. Udział samorządu powiatowego w inwestycji będzie ustalony na podstawie porozumień z Wielkopolskim Zarządem Dróg Wojewódzkich oraz gminami, przez których obszary przebiega planowana trasa. Budowa obwodnicy stanowi kluczowy element odciążenia dróg lokalnych od ruchu tranzytowego. W 2015 roku Zarząd Dróg Powiatowych zlecił opracowanie studium korytarzowego. W 2016 roku przeprowadzono konsultacje społeczne dotyczące inwestycji. Zgodnie z szacunkami, długość obwodnicy wyniesie od 36 do 38 km. Przedstawiono dwa wariantowe przebiegi planowanej drogi: wariant zaproponowany przez powiat oraz wariant zaproponowany przez gminę. Obecnie brak jest uzgodnienia w zakresie ostatecznego przebiegu. (Ryc.6.)

Drugą z koncepcji jest wprowadzenie **skrzyżowań o ruchu okrężnym w Złotkowie na ulicy Sobockiej** po zachodniej i wschodniej stronie ulicy Obornickiej. W zamyśle po wschodniej stronie w zarządzie dróg Wojewódzkich natomiast po zachodniej dróg powiatowych. Wprowadzenie inwestycji na przełomie pięciu lat spowoduje obciążenie kosztami budowy gminę Suchy Las, gdzie w dalszej perspektywie inwestycja zostanie przekazana we władanie Zarządców Dróg wyższej kategorii. (Ryc.7.)

Kolejną koncepcją planistyczną jest **Zachodnia Obwodnica Suchego Lasu** uwzględniająca swój przebieg z Studium Uwarunkowań i Kierunków Zagospodarowania Przestrzennego. Realizacja takiego rozwiązania ograniczy przepływ ruchu tranzytowego oraz turystycznego na ulicy Obornickiej, która stanowi główne połączenie od południowej strony z węzłem S11. Ulica Obornicka jest najdłuższym i najbardziej obciążonym ciągiem komunikacyjnym gminy, dlatego wprowadzenie rozwiązań mające zadanie zmniejszyć natężenie ruchu oraz nadmierną degradację drogi jest wskazane. (Ryc.8.)

Planowana droga Złotkowo - Gołęczewo(Ryc.9.) – przedstawione zostały dwie koncepcje przebiegu planowanej drogi. Po stronie zachodniej S11 przebieg po istniejącej

ulicy Gottlieba Daimlera do planowanego przebiegu dróg podczas realizacji projektu S11. Natomiast po stronie wschodniej S11 od ulicy Sobockiej w kierunku północnym do planowanego przebiegu dróg podczas realizacji projektu S11. Aktualnie trwają analizy nad wyborem odpowiedniej koncepcji przebiegu.

Projekt Wiaduktu na ulicy Sucholeskiej obejmuje:

- budowę wiaduktu drogowego nad liniami kolejowymi nr 395(Zieleniec –Kiekrz) i 803 (Poznań Piątkowo – Suchy Las) przyczyni się do likwidacji kolizyjnego przejazdu kolejowego.
- Budowę parkingu typu Park & Ride po stronie gminy Suchy Las mającego na celu ułatwienie zmianę transportu pomiędzy indywidualnym a publicznym.
- Powstanie nowego przystanku pasażerskiego co zwiększy dostępność transportu kolejowego dla mieszkańców
- Projekt nowego schematu komunikacyjnego w obszarze planowanego wiaduktu łączący nowymi drogami ulicę Obornicką i Szymanowskiego oraz koncepcję obwodnicy Suchego Lasu i Złotnik.

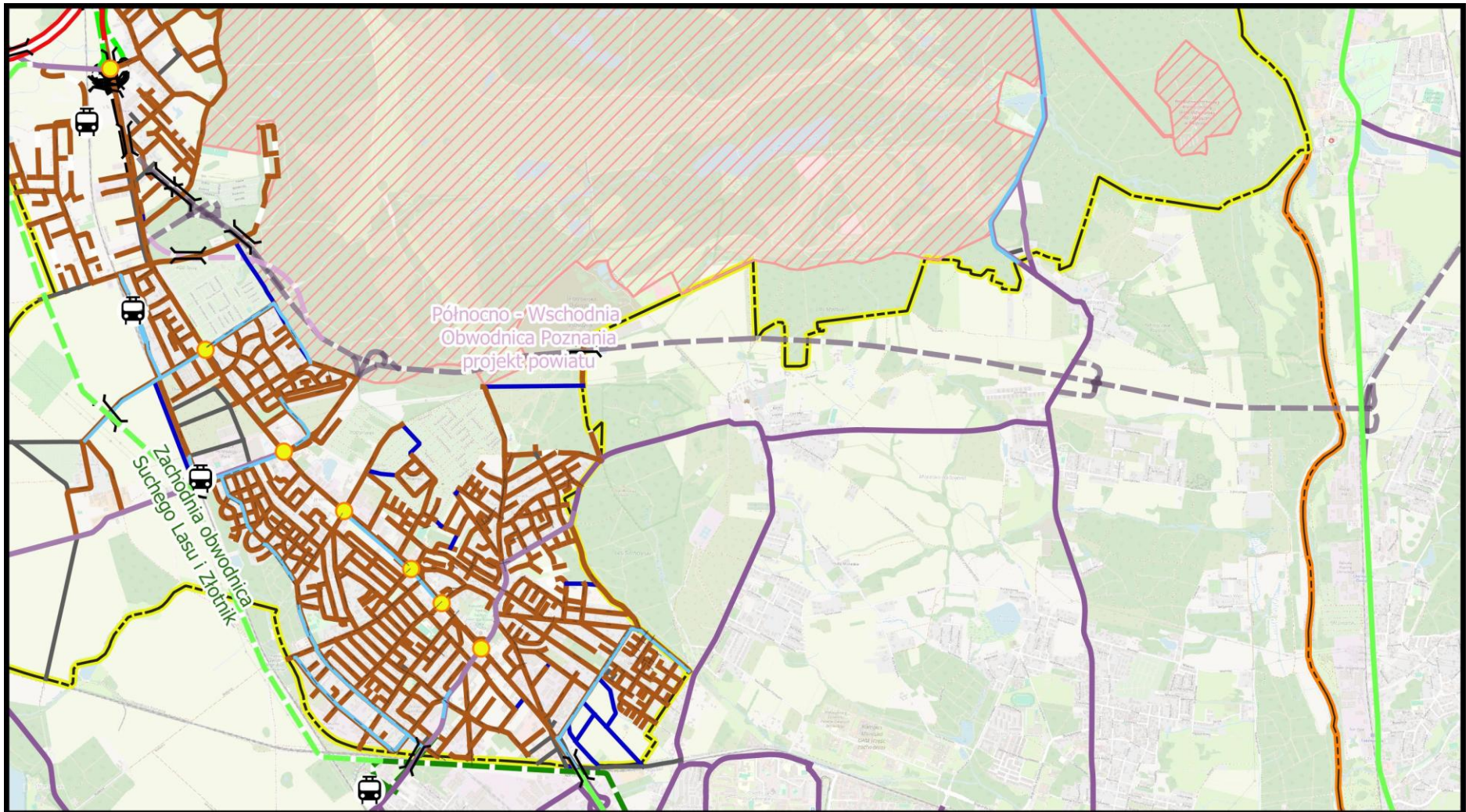
Głównym założeniem projektu jest poprawa bezpieczeństwa użytkowników dróg i kolei, poprawa komunikacji drogowej pomiędzy gminą Suchy Las a miastem Poznań oraz integracja środków transportu w ramach zrównoważonego systemu transportowego.(Ryc.10.)

Obwodnica Biedrusko – wariant I przedstawia przebieg obwodnicy w kierunku wschodnim od drogi powiatowej nr 2406P (ul. Poznańska) do drogi wojewódzkiej nr 196 na terenie gminy Czerwonak. Na skrzyżowaniach z tymi drogami zaproponowano skrzyżowania o ruchu okrężnym. W ramach realizacji tego wariantu konieczna jest budowa obiektu mostowego nad rzeką Wartą. Propozycja tego rozwiązania ma najmniejszą efektywność ekonomiczną jednak jest najbardziej zasadnym rozwiązaniem wynikającym zbytniej eksploatacji obecnego obiektu mostowego na rzece Warcie. Rozwiązanie to ma duże znaczenie dla bezpieczeństwa oraz usprawnienia komunikacji drogowej jak i strategicznego przejazdu wojsk.(Ryc.11.)

Obwodnica Biedrusko – wariant II przedstawia przebieg drogi z włączeniem i wyłączeniem na drodze powiatowej nr 2406P omijający po stronie wschodniej osiedle Jesionowe. Rozwiązanie ma na celu rozładowanie zakorkowanej drogi powiatowej w miejscowości Biedrusko w przypadku zdarzeń losowych na drodze uniemożliwiających płynny przejazd. Przedstawione połączenie ma wpływ na szybszy przejazd między Poznaniem a gminą Czerwonak.(Ryc.12.)

Ze względu na obszerność, legenda do ryciny została zamieszczona w Załączniku nr 1.

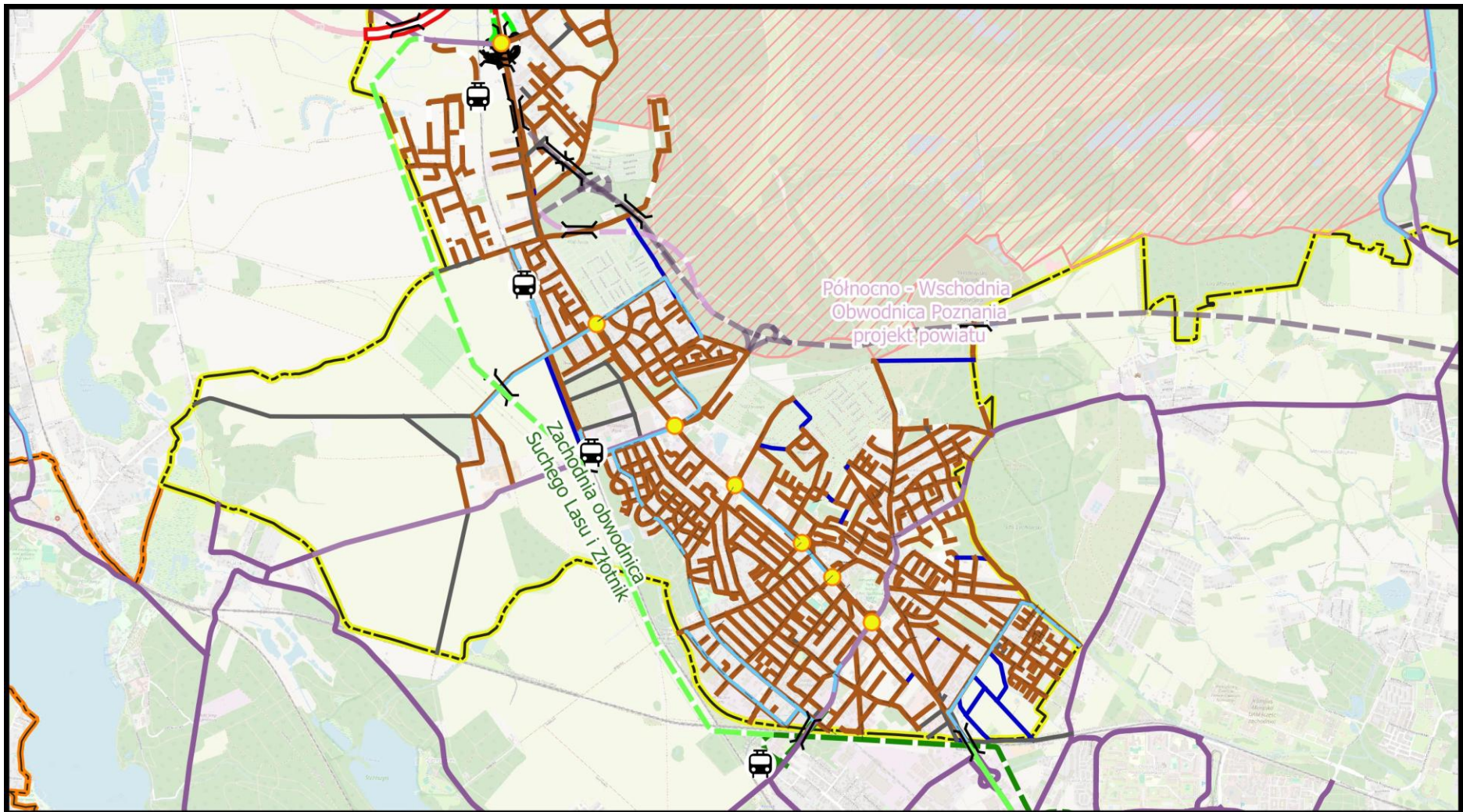
Ryc.6. Koncepcja planistyczna północno – wschodniej obwodnicy Poznania (wariant gminy i powiatu)



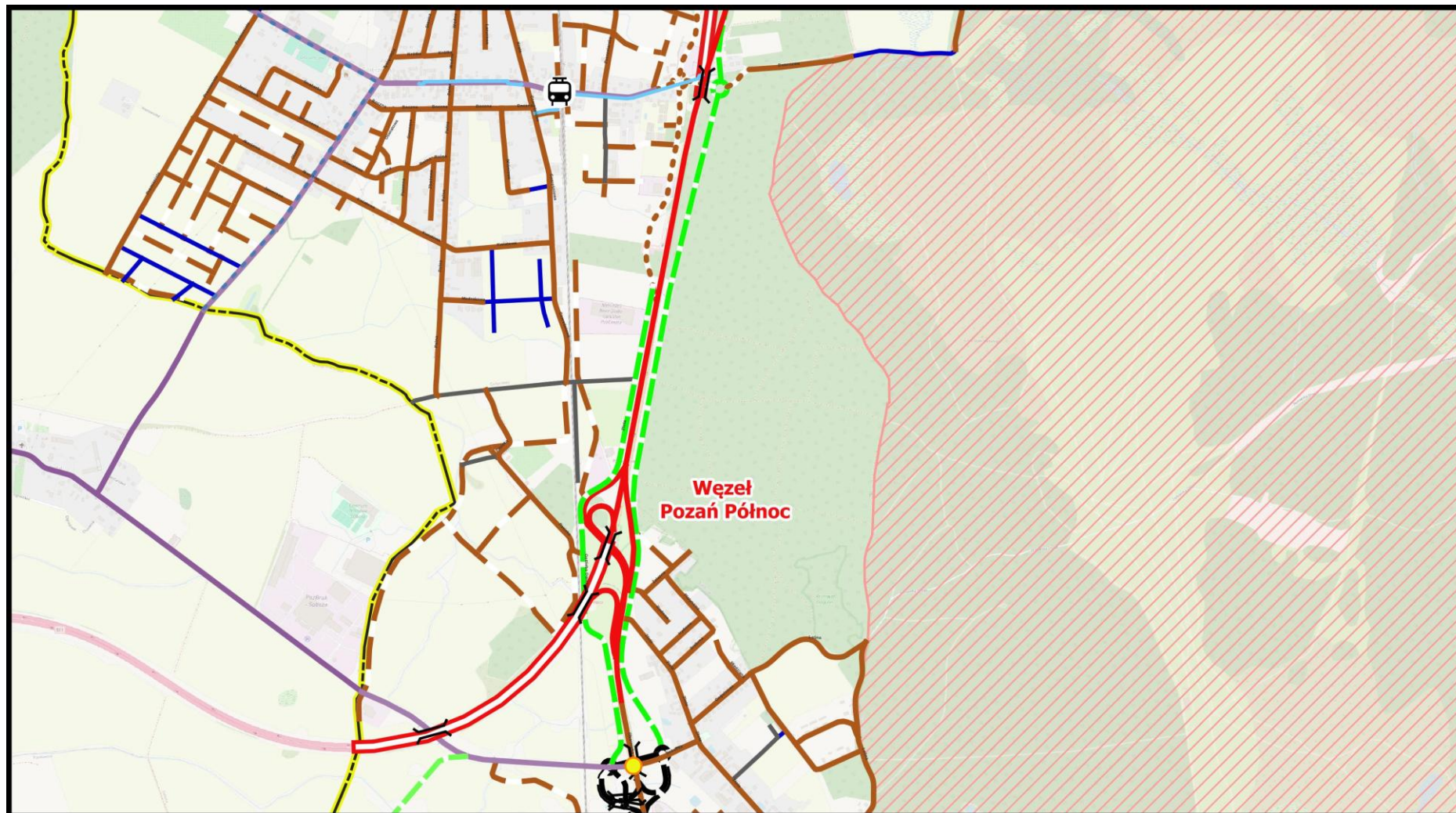
Ryc.7. Koncepcja skrzyżowań o ruchu okrężnym w Złotkowie na ul. Sobockiej



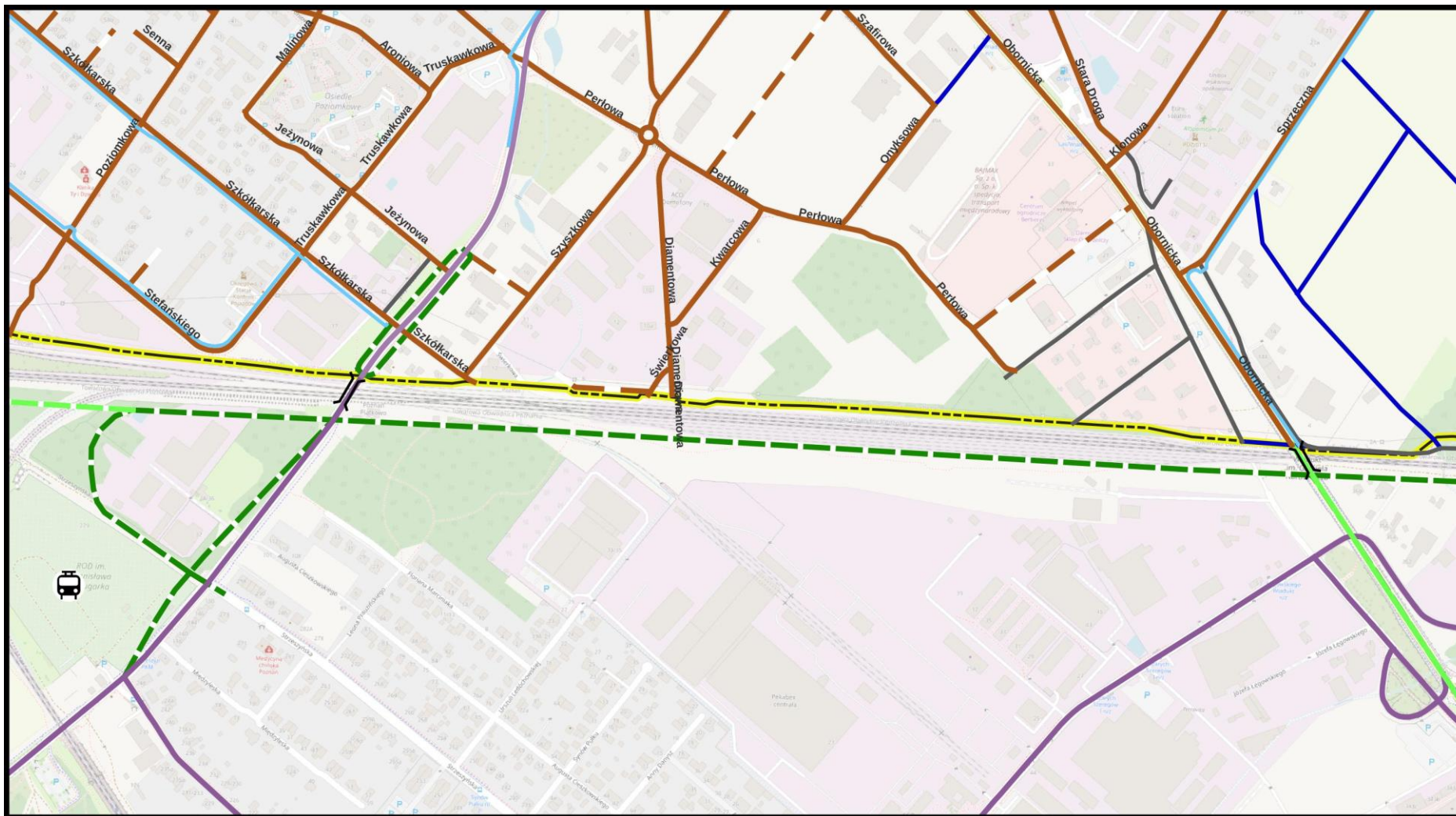
Ryc.8. Planistyczny przebieg Zachodniej Obwodnicy Suchego Lasu



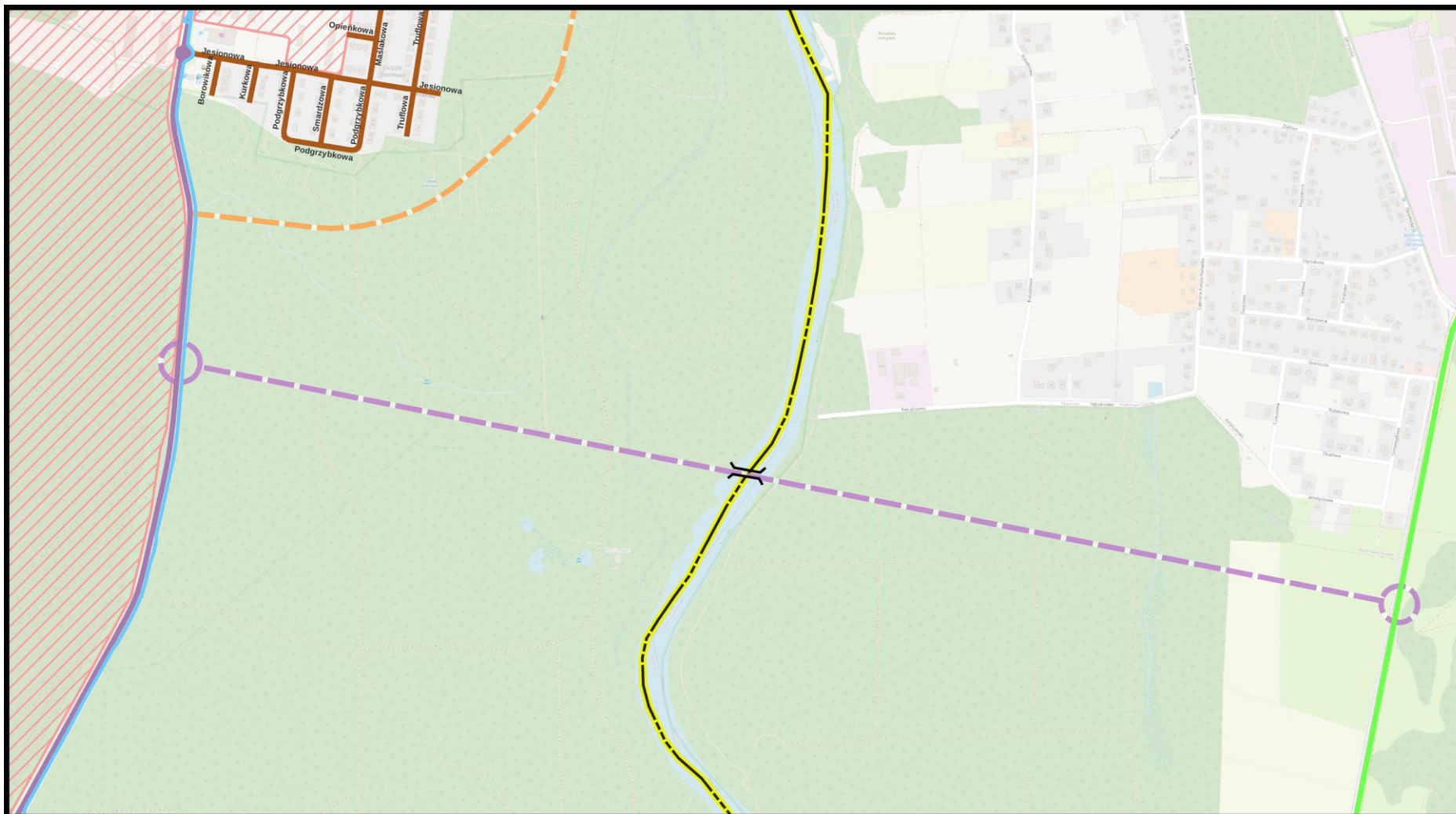
Ryc.9. Planowana droga Złotkowo - Gołęczewo



Ryc.10. Projekt wiaduktu na ul. Sucholeskiej



Ryc.11. Obwodnica Biedrusko – wariant I

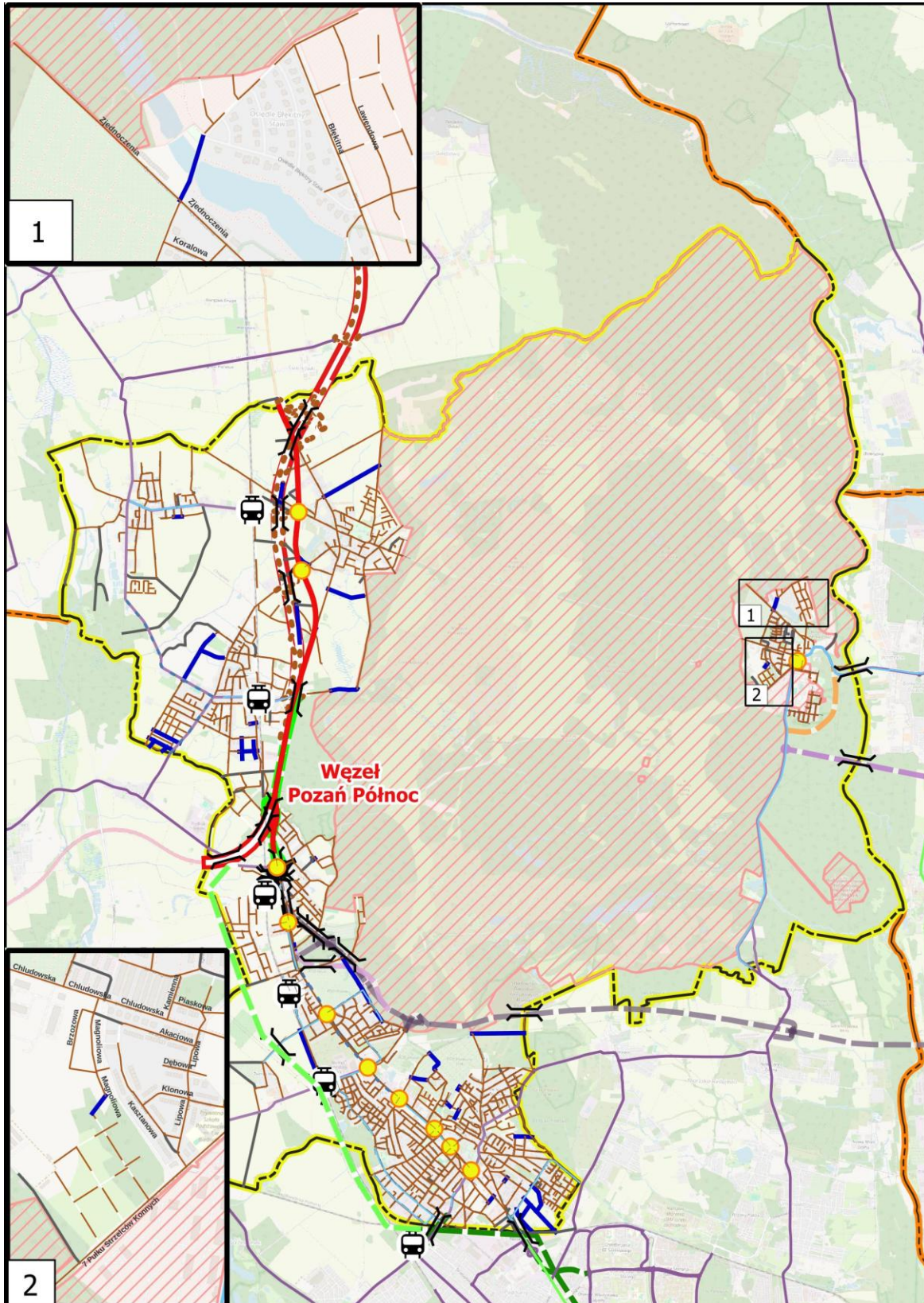


Ryc.12. Obwodnica Biedrusko – wariant II

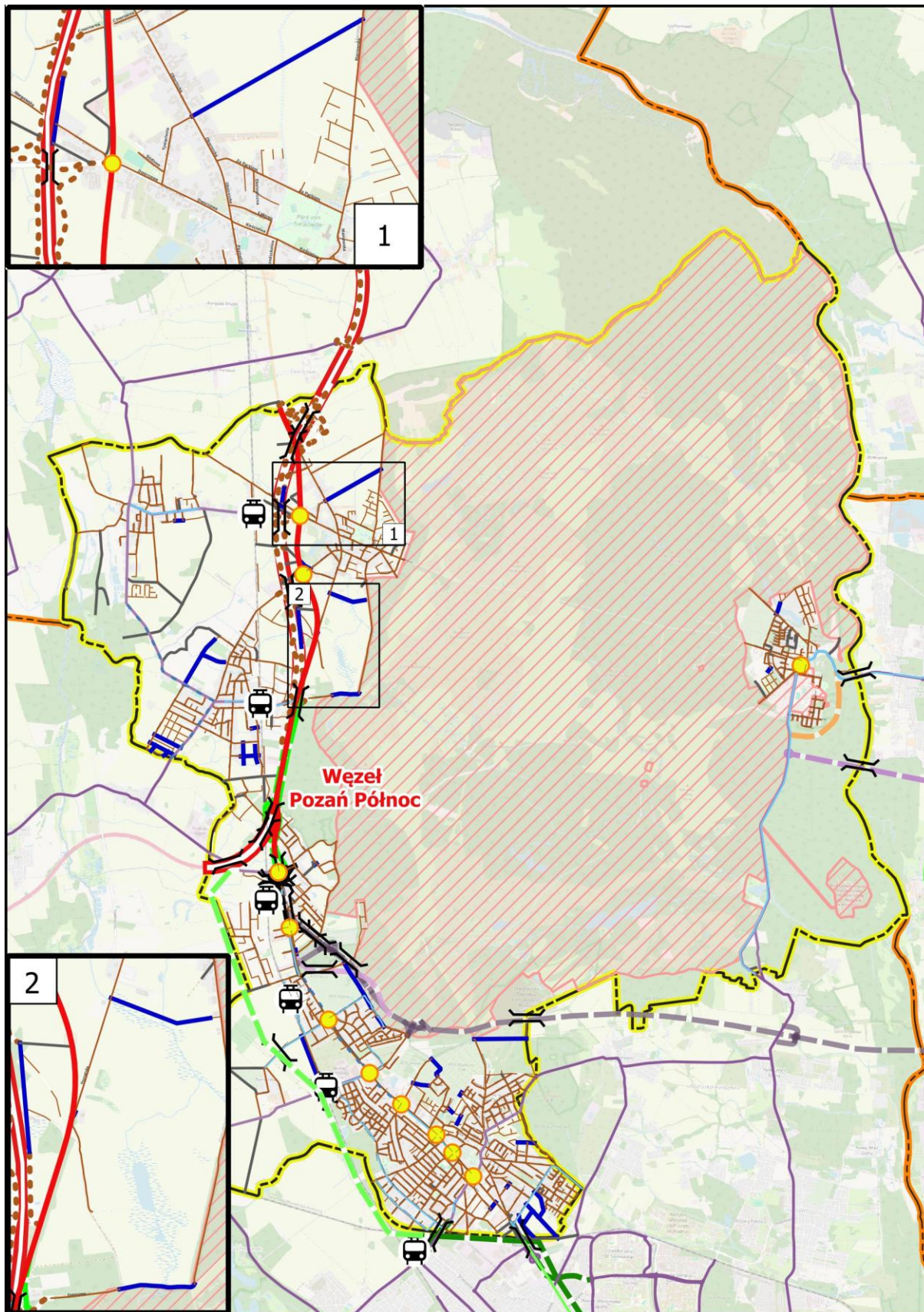


8.3. Koncepcje rozbudowy sieci dróg gminnych

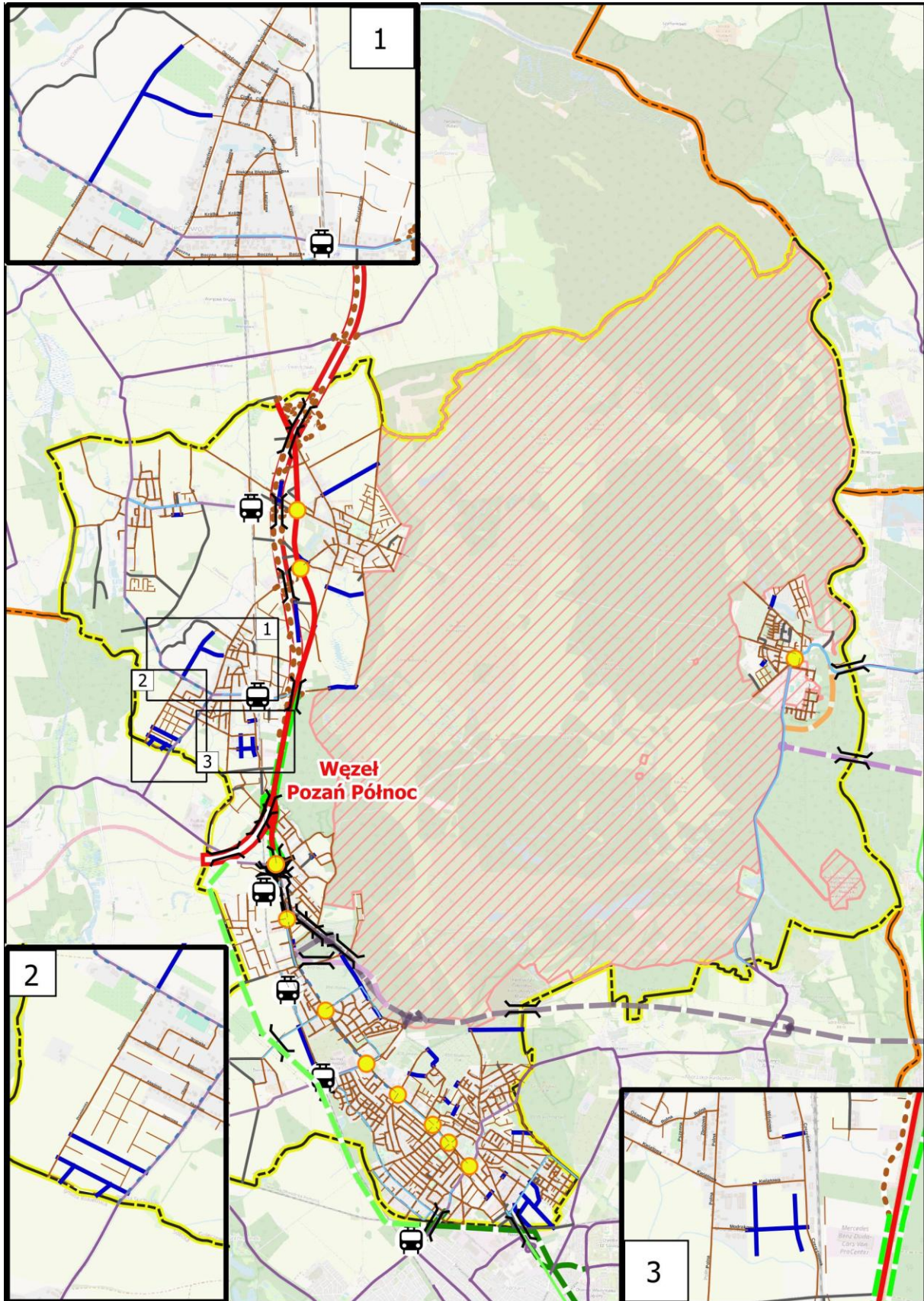
Ryc.13. Biedrusko- propozycje



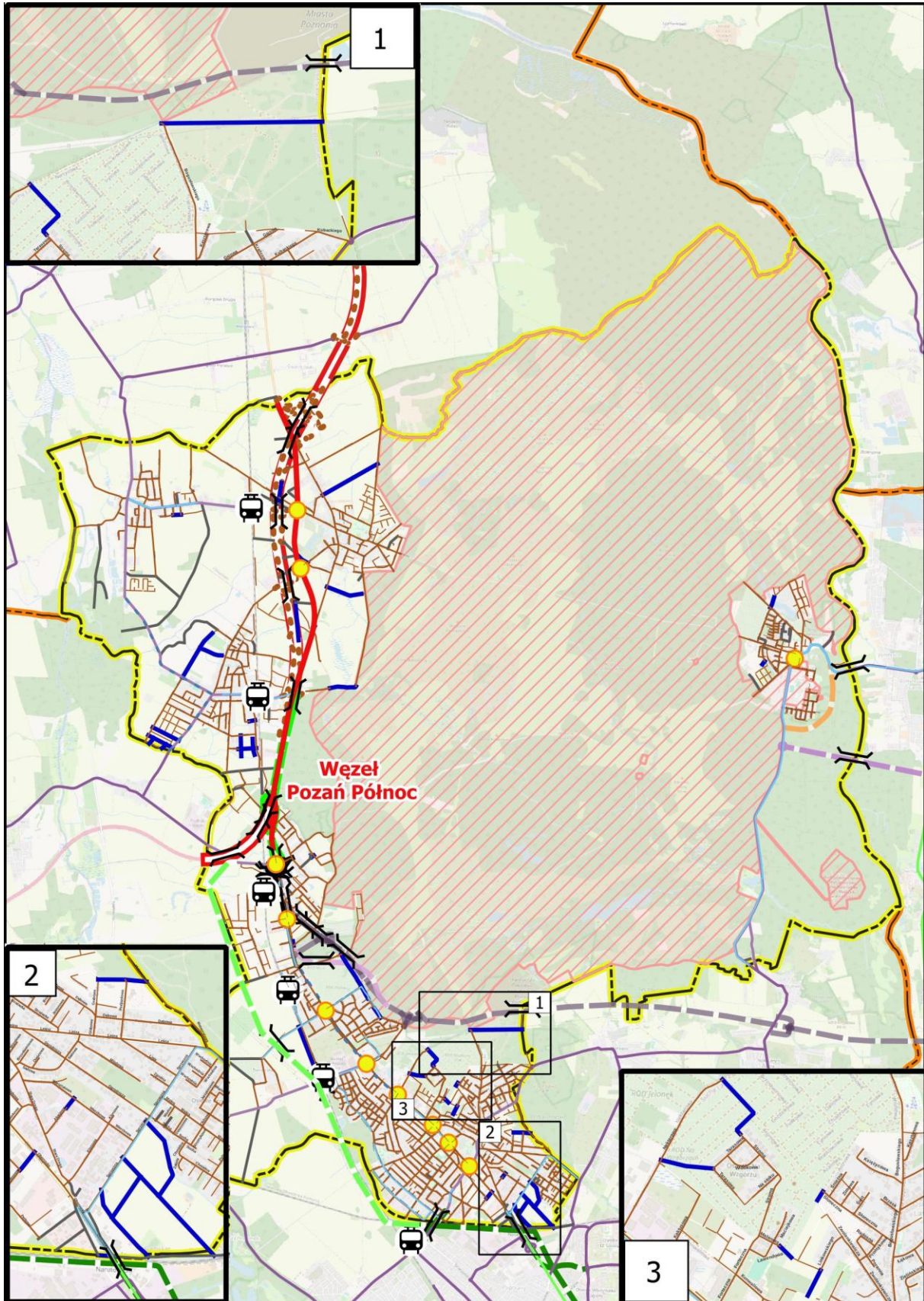
Ryc.14. Chludowo - propozycje



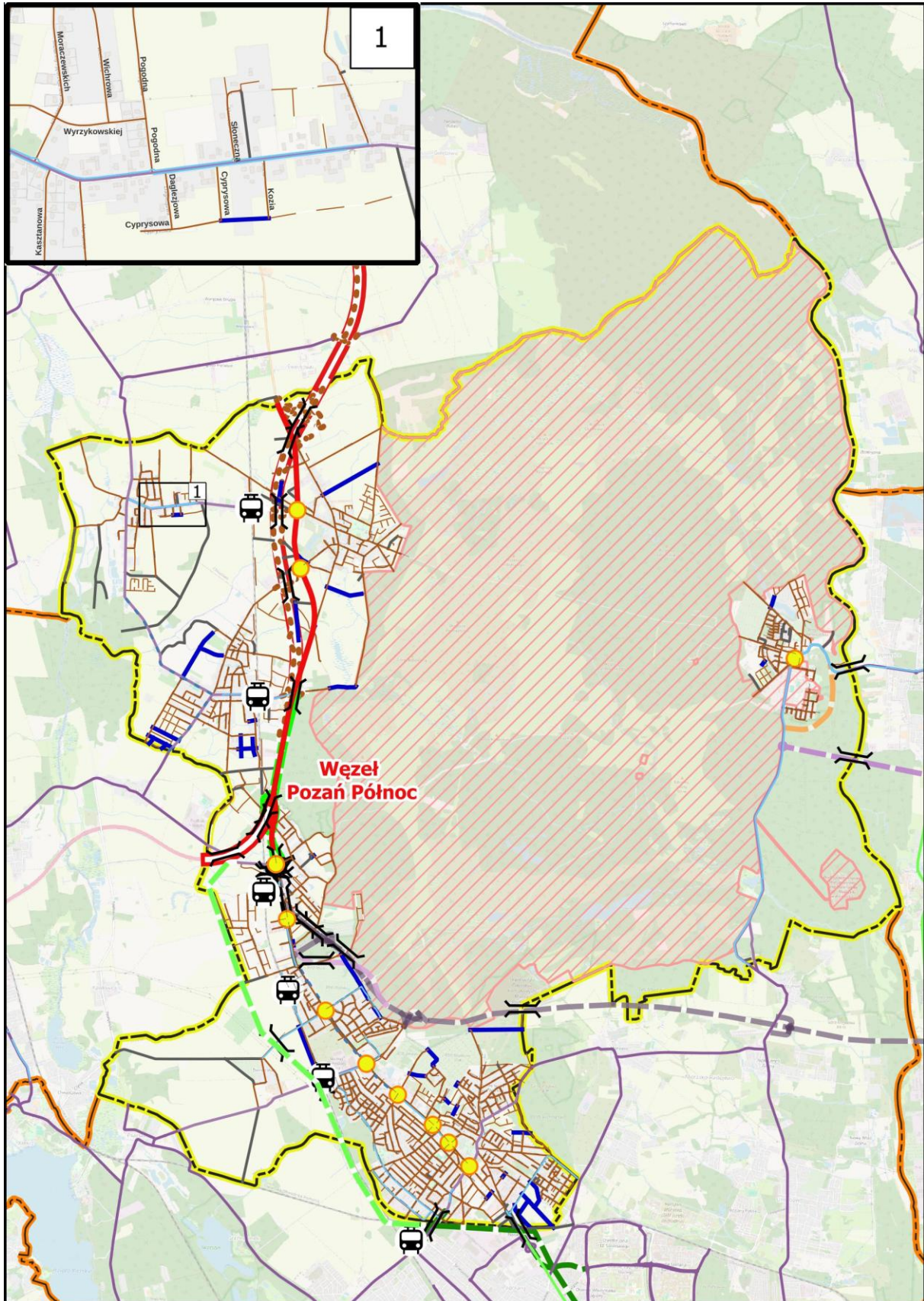
Ryc.15. Gołęczewo - propozycje



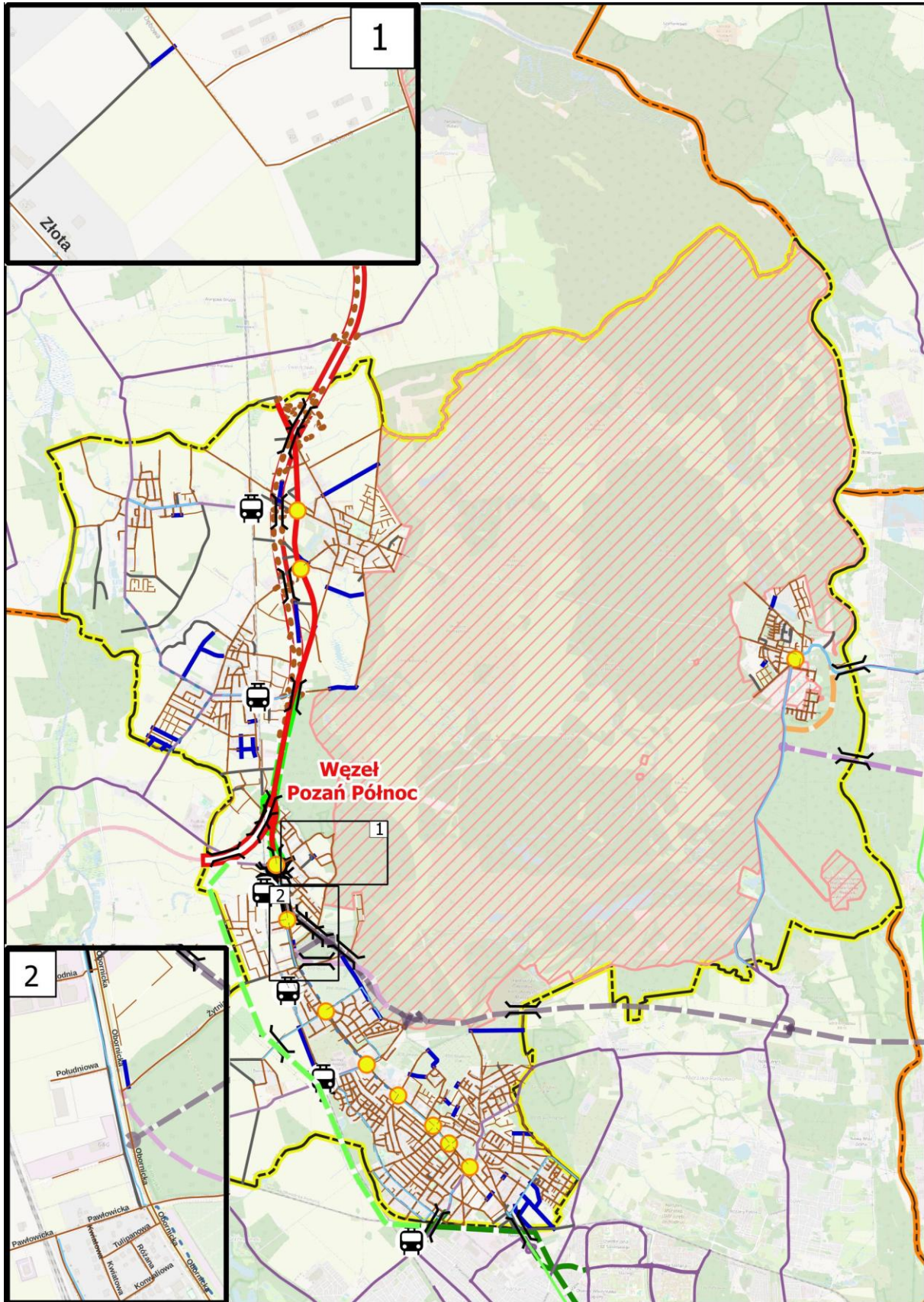
Ryc.16. Suchy Las - propozycje



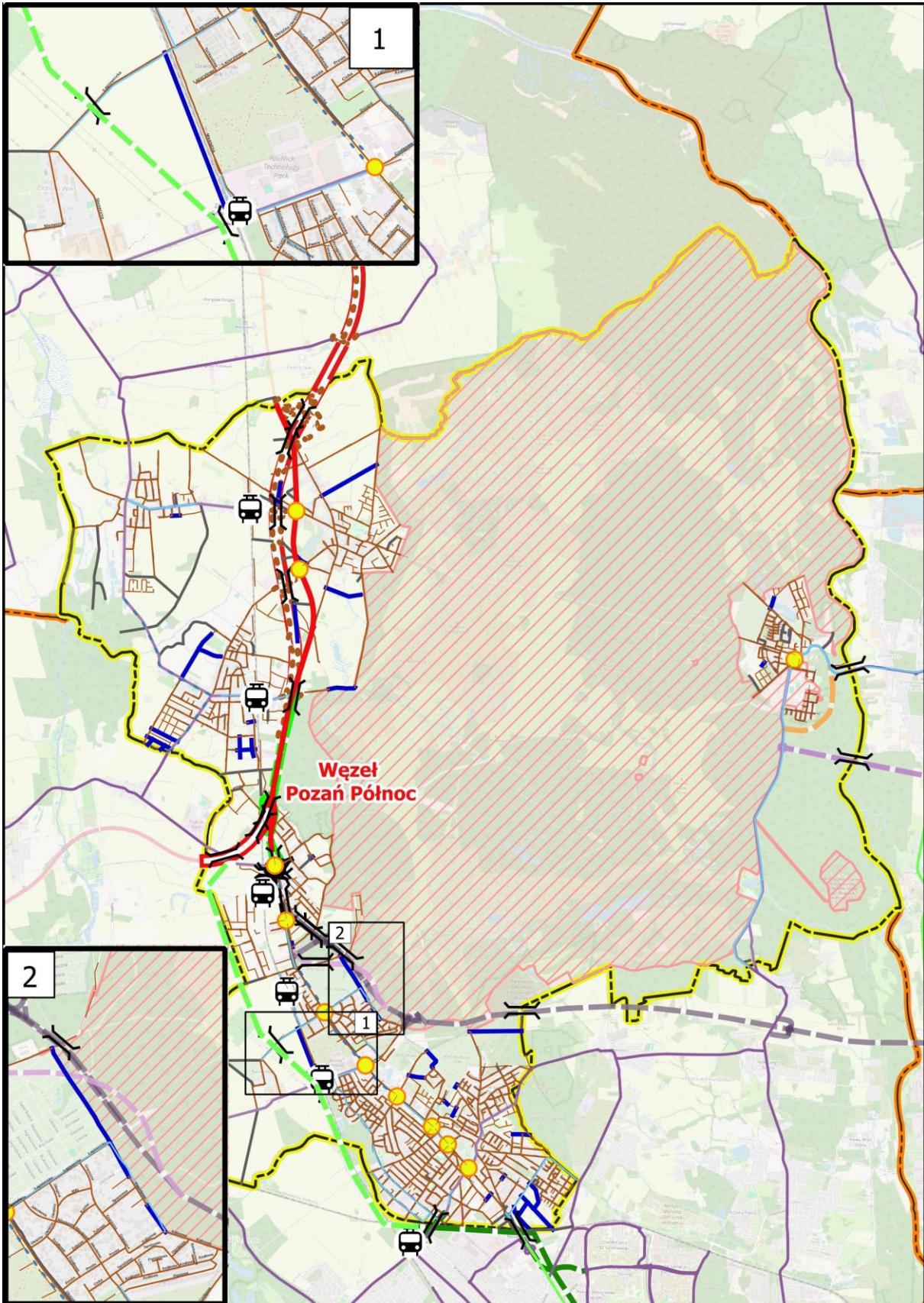
Ryc.17. Zielątkowo -propozycje



Ryc.18. Złotkowo -propozycje



Ryc.19. Złotniki -propozycje



9. Ekspertyza istniejącego układu drogowego z wykazem modernizacji i utrzymania sieci drogowej

Tab. 6. Wykaz dróg gminnych do poprawy stanu technicznego

Kategoria drogi	Nr drogi	Ulica	Długość [m]	Długość drogi do przebudowy [m]	Opis działań inwestycyjnych
Biedrusko					
G	319326P	Zjednoczenia	1182	402	Odcinek drogi poza obszarem zabudowanym wymaga utwardzenia.
G	319340P	Piaskowa	136	136	Droga w ok. 34m w stanie ostrzegawczym, pozostała część drogi nieutwardzona - droga wymaga przebudowy.
G	319280P	7 Pułku Strzelców Konnych	747	702	Droga w większości jest w złym stanie technicznym i wymaga przebudowy.
G	319285P	Chłudowska	917	697	Droga na długości 248m jest w złym stanie, 449m w stanie ostrzegawczym. Wymaga działań naprawczych.
G	319294P	Kasztanowa	328	66	Wymagane utwardzenie końcowej części odcinka. Droga zapewnia dojazd do budynków mieszkalnych.
G	319291P	Błękitna	823	428	Droga zapewnia dojazd do budynków mieszkalnych oraz poligonu Biedrusko. Droga poza terenem zabudowanym jest w złym stanie. Wymagana przebudowa.
G	319301P	Topazowa	105	116	Droga na długości 116m jest w złym stanie technicznym. Wymagane działania naprawcze.
G	319302P	1 Maja	234	166	Droga na długości 166m ma zły stan techniczny. Wymagane działania naprawcze.
G	319356P	Magnoliowa	264	264	Budowa drogi.

Kategoria drogi	Nr drogi	Ulica	Długość [m]	Długość drogi do przebudowy [m]	Opis działań inwestycyjnych
G	319357P	Brzozowa	260	260	Budowa drogi.
G	319359P	Koźlakowa	152	152	Budowa drogi.
G	319360P	Maślakowa	329	165	Budowa drogi na długości 165m.
G	319361P	Lawendowa	618	618	Budowa drogi.
N	5	Gołębia	108	108	Wymagane utwardzenie całości drogi. Doga zapewnia dojazd do budynków mieszkalnych.
N	7	-	172	29	W obrębie skrzyżowania z ul. Topazową ok. 29m w złym stanie technicznym. Wymagane działania naprawcze.
N	8	Leśna	282	54	Droga wewnętrzna wyłożona płytami betonowymi. Droga wymaga przebudowy.
Chludowo					
G	319211P	Biedruszczana	378	79	Na początku odcinka na ok.79m do realizacji prace remontowe.
G	319214P	Czereśniowa	1234	963	Droga posiada 963m nawierzchni gruntowej i wymaga utwardzenia.
G	319218P	Łagiewnicka	1968	1339	Początkowe 20m drogi wymaga prac remontowych. Droga na długości 1319 m jest nawierzchnią gruntową i wymaga utwardzenia.
G	319216P	Golęczewska	1573	629	Na długości ok. 629m droga jest w złym stanie technicznym. Wymagane działania naprawcze.

Kategoria drogi	Nr drogi	Ulica	Długość [m]	Długość drogi do przebudowy [m]	Opis działań inwestycyjnych
G	319220P	Maniewska	2477	2427	Droga posiada nawierzchnię gruntową i wymaga utwardzenia.
G	319221P	Obornicka	1471	530	Na długości ok. 530m droga o ostrzegawczym stanie technicznym. Z powodu połączenia drogi z projektowanym Węzłem Chludowo wymagane prace naprawcze.
G	319223P	Poznańska	2061	2020	Droga w większości o ostrzegawczym i złym stanie technicznym. Wymaga działań naprawczych. Na 577m droga gruntowa wymagająca utwardzenia.
G	319227P	Szkolna	426	426	Droga w całości w złym stanie technicznym. Wymagane działania naprawcze.
G	319228P	Tysiąclecia	383	119	Na długości 119m droga ma zły stan techniczny. Wymagane działania naprawcze.
G	319229P	Wargowska	1672	1471	Droga stanowi dojazd do budynków mieszkalnych oraz pól. W większości jest to droga gruntowa wymagająca utwardzenia.
G	319230P	Wodna	195	195	Droga w złym stanie technicznym. Wymagane działania naprawcze.
G	319232P	Za Parkiem	664	305	Droga częściowo o nawierzchni gruntowej i wymaga utwardzenia.
G	319303P	Dmowskiego	202	202	Droga w całości o nawierzchni gruntowej i wymaga utwardzenia.
G	319304P	Leśna	462	462	Droga w całości o nawierzchni gruntowej i wymaga utwardzenia.
G	319305P	Medyczna	100	100	Droga w złym stanie technicznym. Wymagane działania naprawcze.

Kategoria drogi	Nr drogi	Ulica	Długość [m]	Długość drogi do przebudowy [m]	Opis działań inwestycyjnych
G	319321P	Sosnowa	72	52	Droga w większości o nawierzchni gruntowej. Wymagana przebudowa.
G	319327P	Ekologiczna	101	101	Droga w całości o nawierzchni gruntowej - wymaga utwardzenia.
G	319332P	Węgierska	136	136	Droga w całości o nawierzchni gruntowej - wymaga utwardzenia.
G	319351P	Sodowa	154	154	Droga w całości o nawierzchni gruntowej - wymaga utwardzenia.
G	319352P	Przedszkolna	144	109	Droga w większości o nawierzchni gruntowej - wymaga utwardzenia.
G	319353P	Żelazka	369	369	Droga w całości o nawierzchni gruntowej - wymaga utwardzenia.
Golęczewo					
G	319002P	Dworcowa	550	550	Droga w całości o nawierzchni gruntowej - wymaga utwardzenia.
G	319188P	Boczna	630	328	Droga częściowo o nawierzchni gruntowej - wymaga utwardzenia. Droga stanowi dojazd do budynków mieszkalnych. Droga łączy się z drogą powiatową nr 2428P.
G	319189P	Cicha	406	406	Droga w całości o nawierzchni gruntowej - wymaga utwardzenia.
G	319190P	Czereśniowa	1122	527	Droga częściowo o nawierzchni gruntowej - wymaga utwardzenia.

Kategoria drogi	Nr drogi	Ulica	Długość [m]	Długość drogi do przebudowy [m]	Opis działań inwestycyjnych
G	319194P	Krótka	233	233	Droga o nawierzchni utwardzonej o złym stanie technicznym. Pozostała część o nawierzchni gruntowej i wymaga utwardzenia.
G	319195P	Kwiatowa	955	115	Fragment drogi o nawierzchni nieutwardzonej - wymagana przebudowa.
G	319197P	Ogrodowa	287	221	Droga wymaga przebudowy. Zły stan nawierzchni oraz nawierzchnia gruntowa.
G	319198P	Polna	1164	314	Droga na długości ok. 314m o nawierzchni gruntowej - wymaga utwardzenia.
G	319199P	Promienista	1117	1117	Droga w całości o nawierzchni gruntowej - wymaga utwardzenia.
G	319200P	Spokojna	740	740	Droga w całości o nawierzchni gruntowej - wymaga utwardzenia.
G	319201P	Stolarska	142	142	Droga w całości o nawierzchni gruntowej - wymaga utwardzenia.
G	319203P	Wiśniowa	380	380	Droga w całości o nawierzchni gruntowej - wymaga utwardzenia.
G	319204P	Wodna	491	447	Droga posiada 83m nawierzchni z płyt betonowych o złym stanie nawierzchni. Większość drogi to powierzchnia gruntowa wymagająca utwardzenia.
G	319205P	Zacisze	95	95	Droga w całości o nawierzchni gruntowej - wymaga utwardzenia.
G	319206P	Zbożowa	220	220	Droga w całości o nawierzchni gruntowej - wymaga utwardzenia.

Kategoria drogi	Nr drogi	Ulica	Długość [m]	Długość drogi do przebudowy [m]	Opis działań inwestycyjnych
G	319259P	Błękitna	251	251	Droga w całości o nawierzchni gruntowej - wymaga utwardzenia.
G	319260P	Malinowa	575	282	Droga częściowo o nawierzchni gruntowej - wymaga utwardzenia.
G	319261P	Krzywa	94	94	Droga w całości o nawierzchni gruntowej- wymaga utwardzenia.
G	319262P	Stawna	313	232	Droga w większości ma nawierzchnie gruntową która wymaga utwardzenia.
G	319263P	Strażacka	491	123	Fragment drogi o nawierzchni nieutwardzonej - wymagana utwardzenia.
G	319264P	Agrestowa	148	148	Droga w całości o nawierzchni gruntowej - wymaga utwardzenia.
G	319265P	Jaworowa	257	257	Droga w całości o nawierzchni gruntowej - wymaga utwardzenia.
G	319266P	Lazurowa	169	169	Droga w całości o nawierzchni gruntowej - wymaga utwardzenia.
G	319267P	Pszenna	205	205	Droga w całości o nawierzchni gruntowej - wymaga utwardzenia.
G	319316P	Rolna	363	363	Droga na długości ok. 24m o nawierzchni z płyt betonowych w bardzo dobrym stanie. Na 116m nawierzchnia gruntowa wymagająca utwardzenia. Proponowana przebudowa drogi z zachowaniem spójności z utwardzoną częścią ulicy Oświatowej.
G	319346P	Gryczana	224	224	Droga w całości o nawierzchni gruntowej - wymaga utwardzenia.

Kategoria drogi	Nr drogi	Ulica	Długość [m]	Długość drogi do przebudowy [m]	Opis działań inwestycyjnych
G	319347P	Oświatowa	377	260	Droga na długości ok.260m o nawierzchni gruntowej - wymaga utwardzenia.
G	319355P	Olszowa	61	61	Droga w całości o nawierzchni gruntowej - wymaga utwardzenia.
G	319364P	Pszczelarska	235	235	Droga w całości o nawierzchni gruntowej - wymaga utwardzenia.
Jelonek					
G	319108P	Jodłowa	265	61	Droga o długości ok.61m nawierzchni gruntowej - wymaga utwardzenia.
G	319111P	Nektarowa	827	463	Droga o długości ok.463m nawierzchni gruntowej - wymaga utwardzenia.
Suchy Las					
N	3	-	224	224	Droga w całości o nawierzchni gruntowej - wymaga utwardzenia.
G	319001P	Linkowskiego	183	183	Droga w całości o nawierzchni gruntowej - wymaga utwardzenia.
G	319003P	Aroniowa	297	116	Na długości ok.116 m pomiędzy ulicą Malinową a ulicą Poziomkową droga ma zły stan techniczny - wymagane działania naprawcze.
G	319005P	Bogusławskiego	1421	1421	Droga w złym i ostrzegawczym stanie technicznym - wymagane działania naprawcze. Końcowe 483m droga o nawierzchni gruntowej -wymagane utwardzenie. Wskazana przebudowa skrzyżowania z drogą powiatową nr 2431P.
G	319006P	Borówkowa	1219	439	Droga częściowo o złym i bardzo złym stanie technicznym - wymagane działania naprawcze.

Kategoria drogi	Nr drogi	Ulica	Długość [m]	Długość drogi do przebudowy [m]	Opis działań inwestycyjnych
G	319012P	Deszczowa	116	116	Droga w całości z płyt betonowych o dobrym stanie technicznym- przebudowa zgodnie z przygotowaną dokumentacją projektową w ramach modernizacji dróg sąsiednich.
G	319016P	Forteczna	395	395	Droga o ostrzegawczym i złym stanie technicznym - wymagane działania naprawcze.
G	319023P	Jesionowa	166	166	Droga w całości o nawierzchni gruntowej - wymaga utwardzenia.
G	319030P	Krótka	304	49	Fragment drogi o długości ok.49m nawierzchni gruntowej - wymaga utwardzenia.
G	319032P	Hertmanowskiego	138	90	Droga częściowo o nawierzchni gruntowej - wymaga utwardzenia.
G	319033P	Kubackiego	858	275	Końcowe 275m droga o nawierzchni gruntowej - wymagane utwardzenie.
G	319035P	Leśna	1629	1548	Droga w głównej mierze o złym, ostrzegawczym i bardzo złym stanie technicznym - wymagane działania naprawcze.
G	319042P	Meteorytowa	1007	765	Droga w ok.765m utwardzona płytami betonowymi ma zły i bardzo zły stan techniczny- wymagane działania naprawcze.
G	319044P	Miodowa	381	351	Droga w większości o nawierzchni gruntowej – przebudowa zgodnie z dokumentacją projektową.
G	319047P	Mokra	563	225	Droga utwardzona częściowo płytami betonowymi o ostrzegawczym stanie technicznym. Zalecana przebudowa zgodnie z dokumentacją projektową.

Kategoria drogi	Nr drogi	Ulica	Długość [m]	Długość drogi do przebudowy [m]	Opis działań inwestycyjnych
G	319057P	Polna	500	500	Droga w większości o ostrzegawczym stanie technicznym – przebudowa zgodnie z przygotowaną dokumentacją projektową.
G	319062P	Poziomkowa	1229	565	Droga częściowo o złym i bardzo złym stanie technicznym - wymagane działania naprawcze.
G	319067P	Rolna	732	593	Droga o złym i ostrzegawczym stanie technicznym - wymagane działania naprawcze.
G	319069P	Rzemieślnicza	305	140	Droga na odcinku 140m o złym i bardzo złym stanie technicznym - wymagane działania naprawcze.
G	319076P	Sprzeczna	1041	31	Ok.31m w obrębie skrzyżowania z ul. Obornicką o złym stanie technicznym- wymagane działania naprawcze.
G	319077P	Stara Droga	844	110	Na ok. 110m zły i bardzo zły stan techniczny- wymagane działania naprawcze. Ok. 625m w trakcie remontu.
G	319079P	Strażacka	370	93	Droga na 93 m o złym stanie technicznym - wymaga utwardzenia.
G	319080P	Strumykowa	109	109	Droga w całości o ostrzegawczym stanie technicznym- przebudowa zgodnie z przygotowaną dokumentacją projektową.
G	319081P	Sucha	289	133	Droga ok. 133m o ostrzegawczym stanie technicznym – przebudowa zgodnie z przygotowaną dokumentacją projektową.
G	319082P	Szkolna	1492	75	Droga w obrębie skrzyżowania z drogą powiatową nr 2431P o złym stanie technicznym -wymagane działania naprawcze
G	319087P	Tarninowa	121	140	Wydłużenie odcinka o ok. 140m - budowa zgodnie z przygotowaną dokumentacją projektową.

Kategoria drogi	Nr drogi	Ulica	Długość [m]	Długość drogi do przebudowy [m]	Opis działań inwestycyjnych
G	319089P	Warsztatowa	299	299	Droga w trakcie prac remontowych.
G	319092P	Wierzbowa	369	369	Droga w całości o ostrzegawczym stanie technicznym – przebudowa zgodnie z przygotowaną dokumentacją projektową.
G	319094P	Wiśniowa	113	113	Droga w całości o nawierzchni gruntowej - wymaga utwardzenia.
G	319095P	Wodna	59	59	Droga w całości o nawierzchni gruntowej – przebudowa zgodnie z przygotowaną dokumentacją projektową.
G	319233P	Akacyjowa	175	175	Droga w trakcie remontu.
G	319235P	Czarneckiej	68	68	Droga w całości o nawierzchni gruntowej - wymaga utwardzenia.
G	319236P	Ogrodnicza	801	801	Fragment drogi o długości ok.88m w złym stanie technicznym – przebudowa drogi zgodnie z dokumentacją projektową.
G	319238P	Źródłana	300	300	Droga w całości o ostrzegawczym stanie technicznym – przebudowa zgodnie z przygotowaną dokumentacją projektową.
G	319249P	Ruczaj	106	106	Droga w całości o nawierzchni gruntowej – wymaga przebudowy zgodnie z przygotowaną dokumentacją projektową.
G	319324P	Perłowa	758	280	Droga częściowo o nawierzchni gruntowej - wymaga utwardzenia.

Kategoria drogi	Nr drogi	Ulica	Długość [m]	Długość drogi do przebudowy [m]	Opis działań inwestycyjnych
G	319330P	Kaktusowa	277	83	Na pozostałej długości o nawierzchni nieutwardzonej budowa drogi.
G	319331P	Śliwkowa	356	356	Droga w trakcie prac remontowych.
G	319331SP	Śliwkowa	58	58	Droga w trakcie prac remontowych.
G	319341P	Obornicka	6932	1456	Ok.1456 m drogi ma ostrzegawczy stan techniczny - wymagane działania naprawcze z powodu dużego natężenia ruchu.
Zielątkowo					
G	319208P	Łąkowa	1290	735	Na długości ok. 181m nawierzchni utwardzonej z płyt betonowych jest zły stan techniczny - wymagane działania naprawcze. Ok. 555m nawierzchni gruntowej - wymaga utwardzenia.
G	319237P	Cyprysowa	331	255	Ok. 255 m budowa drogi.
G	319272P	Morwowa	1013	1013	Droga w całości o nawierzchni gruntowej - wymaga utwardzenia.
G	319274P	Wichrowa	304	207	Ok. 207m drogi o nawierzchni gruntowej - wymaga utwardzenia.
G	319275P	Wierzbowa	387	108	Ok. 108m drogi o nawierzchni gruntowej - wymaga utwardzenia.
G	319277P	Wyrzykowskiej	618	222	Ok. 222m drogi o nawierzchni gruntowej - wymaga utwardzenia

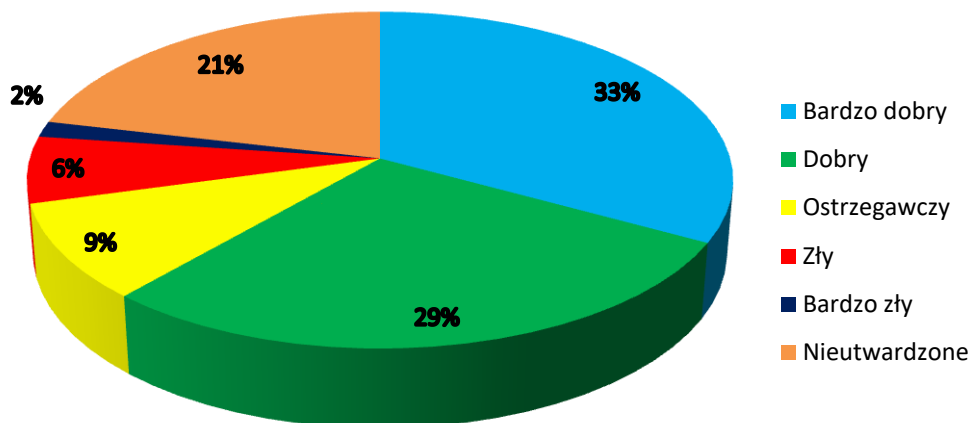
Kategoria drogi	Nr drogi	Ulica	Długość [m]	Długość drogi do przebudowy [m]	Opis działań inwestycyjnych
G	319317P	Lipowa	230	230	Droga w całości o nawierzchni gruntowej - wymaga utwardzenia.
G	319319P	Pogodna	854	726	Ok. 726m drogi o nawierzchni gruntowej - wymaga utwardzenia.
G	319329P	Wspólna	884	707	Droga w większości ma nawierzchnie gruntową która wymaga utwardzenia.
G	319348P	Kręta	1027	503	Ok. 503m o nawierzchni gruntowej - wymaga utwardzenia.
G	319349P	Kozia	143	143	Droga w całości o nawierzchni gruntowej - wymaga przebudowy.
G	319350P	Pistacjowa	109	109	Budowa drogi
Złotkowo					
G	319180P	Leśna	1610	1610	Droga w złym, ostrzegawczym i bardzo złym stanie technicznym. Ze względu na strategiczny ciąg komunikacyjny dla wojska - wymagana przebudowa.
G	319182P	Pasieka	770	770	Droga w całości o nawierzchni gruntowej - wymaga utwardzenia.
G	319183P	Platynowa	273	172	Ok. 172m o nawierzchni gruntowej - wymaga utwardzenia.
G	319311P	Żytnia	1145	1145	Droga częściowo w złym stanie technicznym oraz w większości z nawierzchni gruntowej. Ze względu na strategiczny ciąg komunikacyjny dla wojska wymagana przebudowa.
G	319333P	Rodowa	131	131	Droga w całości o nawierzchni gruntowej - wymaga przebudowy.

Kategoria drogi	Nr drogi	Ulica	Długość [m]	Długość drogi do przebudowy [m]	Opis działań inwestycyjnych
G	319354P	Żelazna	150	150	Droga w całości o nawierzchni gruntowej - wymaga przebudowy.
Złotniki					
G	319121P	Cisowa	60	60	Droga w całości o nawierzchni gruntowej - wymaga utwardzenia.
G	319130P	Jałowcowa	127	127	Droga w całości o nawierzchni gruntowej - wymaga utwardzenia.
G	319143P	Łagiewnicka	1844	885	Ok. 885m droga o złym i ostrzegawczym stanie technicznym - wymagane działania naprawcze.
G	319152P	Pawłowicka	1174	681	Droga z płyt betonowych oraz kostki kamiennej o bardzo złym i złym stanie technicznym-wymaga przebudowy.
G	319157P	Mosiężna	897	655	Ok. 655m o nawierzchni gruntowej - wymaga przebudowy.
G	319166P	Słoneczna	1563	1360	Droga o ostrzegawczym i złym stanie technicznym - wymaga działań naprawczych.
G	319174P	Wrzosowa	410	205	Ok. 205m nawierzchni gruntowej - wymaga utwardzenia.
G	319174SP	Wrzosowa	146	146	Droga w całości o nawierzchni gruntowej - wymaga utwardzenia.
G	319175P	Zielona	509	205	Ok. 205m nawierzchni gruntowej - wymaga utwardzenia.
G	319309P	Czołgowa	819	401	Ok. 401m nawierzchni gruntowej. Modernizacja drogi.

Źródło: Opracowanie własne na podstawie danych UG Suchy Las (stan na Marzec 2025)

NA TERENIE GMINY SUCHY LAS NA LATA 2025-2035

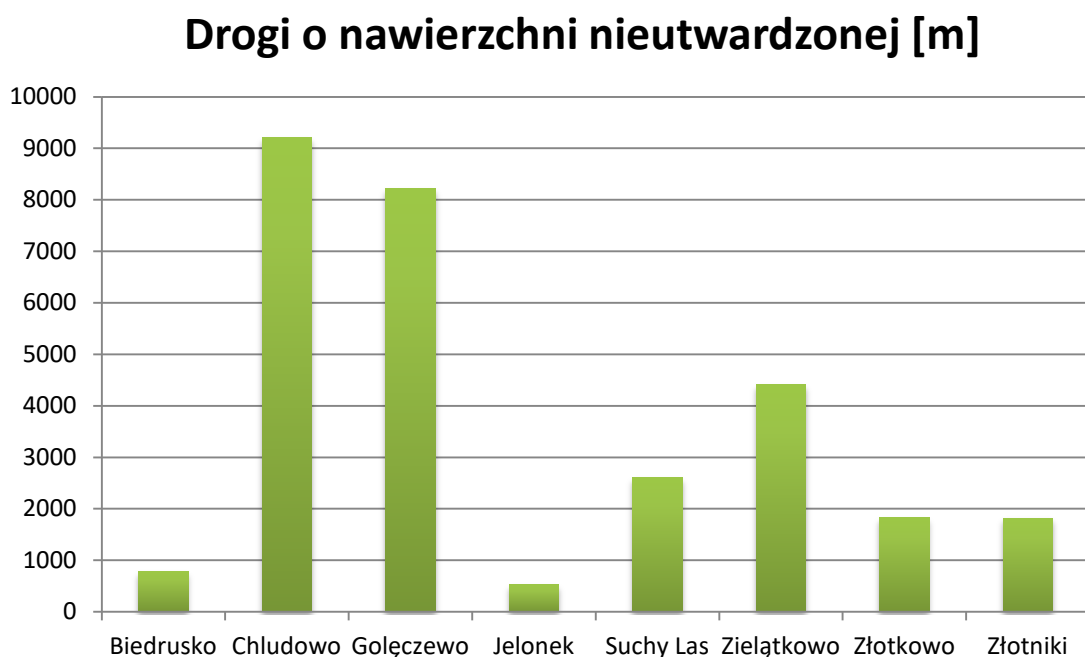
Ryc.20. Stan techniczny dróg gminnych na terenie Gminy Suchy Las



Na podstawie przeprowadzonej kontroli okresowej ustalono, że stan techniczny dróg gminnych i wewnętrznych na terenie Gminy Suchy Las wykazał ok. 62% dróg znajdujących się w stanie bardzo dobrym i dobrym. Są to drogi gdzie nie występują lub występują nieznaczne uszkodzenia nawierzchni. Nie wymagają one prowadzenia prac naprawczych. Ok. 17% dróg wymaga w chwili obecnej przeprowadzenia remontu bądź wzmocnienia, a te drogi, które posiadają zły i bardzo zły stan techniczny wymagają natychmiastowych działań związanych z poprawą ich funkcjonalności.

Gmina Suchy Las ze względu na zurbanizowane tereny posiada obszerną ilość dróg. W ramach ciągłej rozbudowy osiedli i wzrastającej liczby mieszkańców na obszarze gminy poszerza się zakres sieci drogowej o nowe ciągi komunikacyjne. Z przyczyn ciągłego rozwoju zaobserwowano, iż spora część dróg jest nieutwardzona. Dominującymi obszarami gdzie ciągi dróg wymagają utwardzenia są miejscowość Chłudowo oraz Gołęczewo.

Ryc.21. Drogi o nawierzchni nieutwardzonej [m]



Źródło: Opracowanie własne na podstawie danych UG Suchy Las

Zgodnie z Rozporządzeniem Ministra Infrastruktury z dnia 24 czerwca 2022 r. w sprawie przepisów techniczno-budowlanych dotyczących dróg publicznych (Dz. U. z 2022 r. poz. 1518) drogi gminne w Suchym Lesie powinny spełniać warunki dla odpowiednich klas technicznych. Minimalna szerokość pasa drogowego w liniach rozgraniczających dla dróg gminnych dojazdowych powinna wynosić 10 m, dla dróg gminnych lokalnych – 12 m, a szerokość pasa ruchu nie powinna być węższa niż 2,5 metra (w wyjątkowych sytuacjach w terenie zabudowanym 2,25 metra). Część dróg gminnych nie spełnia powyższych wymogów oraz znaczna ich ilość jest nieutwardzona co w wyraźnym stopniu pogarsza jakość i bezpieczeństwo ruchu drogowego.

10. Podstawowe czynności zmierzające do prawidłowego utrzymania sieci drogowej

Realizacja takich czynności poprawia organizację i hierarchizację obowiązków i zadań związanych z utrzymaniem sieci drogowej w świetle obowiązujących przepisów.

Wytyczne prawidłowego utrzymania sieci drogowej:

- 1) Regularne kontrole stanu technicznego
 - Przeglądy okresowe (np. raz na pół roku lub częściej w przypadku dróg o dużym natężeniu ruchu).
 - Ocena nawierzchni, oznakowania, urządzeń BRD i odwodnienia
- 2) Prowadzenie dokumentacji technicznej:
 - Ewidencja dróg, mostów, przepustów, oznakowania i innych obiektów
 - Aktualizowanie dokumentacji po każdej modernizacji lub remoncie
- 3) Planowanie i realizacja remontów
 - Tworzenie wieloletnich planów remontowych z uwzględnieniem priorytetów i budżetu
 - Bieżące naprawy ubytków nawierzchni i zabezpieczenie miejsc niebezpiecznych
- 4) Utrzymanie oznakowania i infrastruktury towarzyszącej
 - Regularna kontrola i utrzymanie znaków drogowych, barier, sygnalizacji świetlnej
 - Wymiana uszkodzonych lub nieczytelnych oznakowań
- 5) Zimowe i letnie utrzymanie dróg
 - Zimowe: odśnieżanie, posypywanie, usuwanie śliskości
 - Letnie: zmiatanie, usuwanie błota, koszenie poboczy
- 6) Gospodarka wodna

- Sprawne odwodnienie (rowy, przepusty, kanalizacja deszczowa) - zapobieganie zalewaniu i podmywaniu dróg
 - Regularne czyszczenie i konserwacja urządzeń odwadniających
- 7) Bezpieczeństwo ruchu drogowego
- Likwidacja miejsc niebezpiecznych (np. poprawa widoczności, doświetlenia przejść dla pieszych)
 - Współpraca z Policją, zarządami dróg i lokalną społecznością
- 8) Monitoring ruchu i analiza danych
- Wykorzystanie danych z pomiarów ruchu do planowania inwestycji
 - Monitorowanie obciążenia dróg przez pojazdy ciężarowe
- 9) Współpraca międzyinstytucjonalna
- Koordynacja działań z innymi zarządcami dróg, samorządami, służbami ratunkowymi
 - Uwzględnienie planowanych inwestycji (np. wodociągów, kanalizacji) przy planowaniu remontów.

11. Podsumowanie

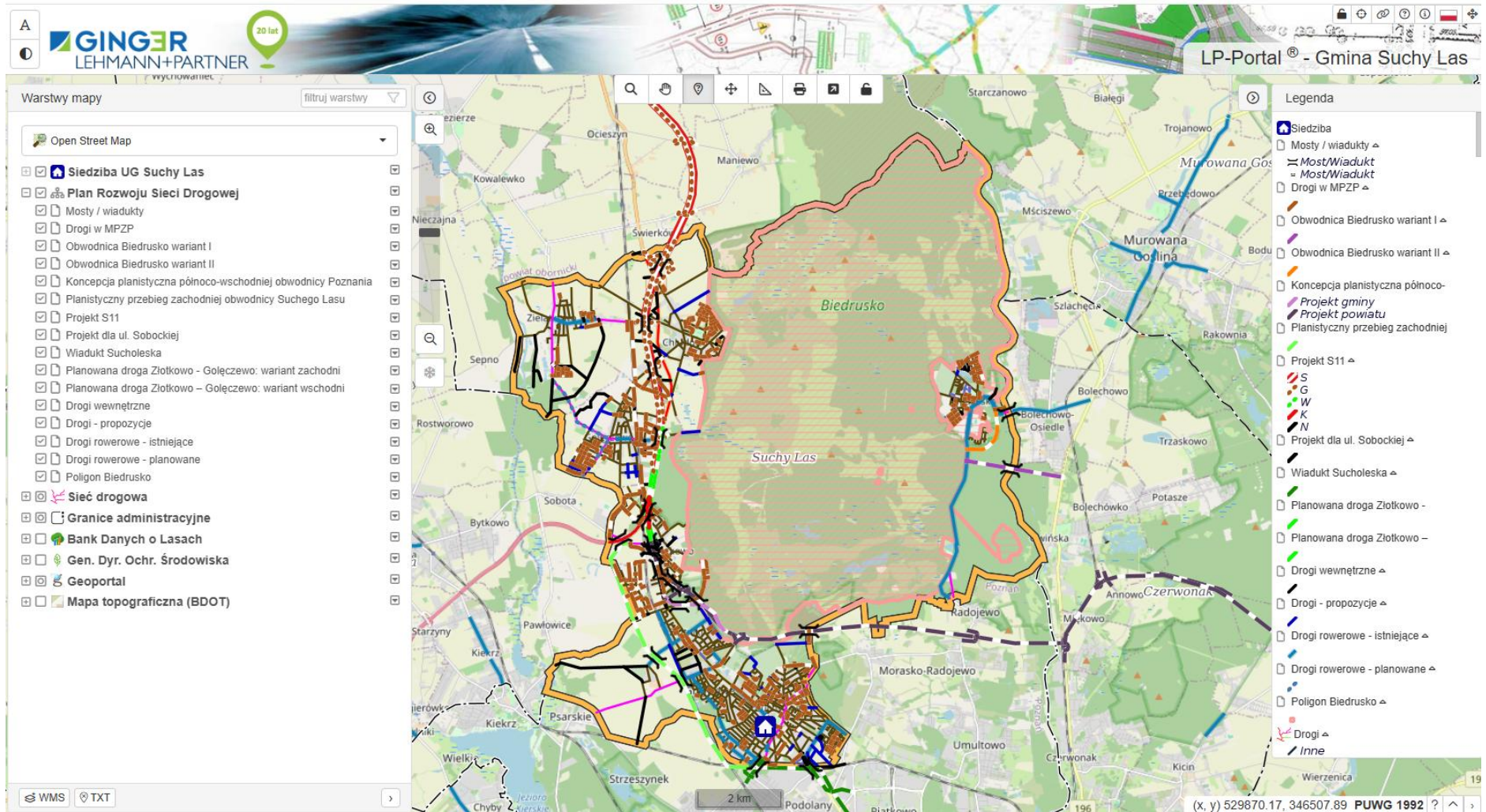
Gmina Suchy Las corocznie prowadzi działania w zakresie modernizacji infrastruktury drogowej. Głównym założeniem jest poprawa stanu technicznego dróg utwardzonych oraz utwardzenie dróg gruntowych, poprawiając w ten sposób bezpieczeństwo i komfort przejazdu. Realizacja założeń zależna jest od możliwości finansowych Gminy oraz sposobności w pozyskiwaniu środków zewnętrznych.

Na terenie gminy planowany jest szeroki wachlarz inwestycji wyższych kategorii dróg, co ma znaczący wpływ na sieć komunikacyjną dróg gminnych i wewnętrznych. Główną, zatwierdzoną inwestycją jest budowa S11. Pozostałe propozycje rozwiązań połączeń komunikacyjnych to koncepcje planistyczne w fazie uzgodnień możliwej realizacji.

Opracowanie przedstawia wizję Zarządcy w zakresie poprawy komunikacji drogowej, planowania i prowadzenia inwestycji oraz remontów na drogach gminnych w latach 2025-2035. Kolejność realizacji danych zadań związana jest z optymalizacją wydatków z budżetu Gminy Suchy Las. Jednakże celem nadrzędnym jest poprawa bezpieczeństwa ruchu drogowego, dostępności komunikacyjnej i komfortu przemieszczania się w obszarze gminy i regionu.

W trakcie realizacji niniejszego opracowania w celu zasięgnięcia opinii mieszkańców oraz osób zainteresowanych, odbyły się konsultacje społeczne dotyczące propozycji nowych połączeń komunikacyjnych.

Wszystkie dane graficzne dotyczące propozycji rozwiązań komunikacyjnych dla Gminy Suchy Las zostały umieszczone na stronie internetowej <https://gminasuchylas.lp-portal.pl/> w zakładce Warstwy mapy **Plan Rozwoju Sieci Drogowej**.



Spis tabel

Tab. 1. Wykaz dróg powiatowych na terenie Gminy Suchy Las.....	8
Tab. 2. Wykaz dróg gminnych i wewnętrznych na terenie Gminy Suchy Las.....	11
Tab. 3. Wykaz sygnalizacji świetlnej dla dróg gminnych i wewnętrznych na terenie Gminy Suchy Las.....	22
Tab.4. Przegląd stanu technicznego dróg gminnych i wewnętrznych	29
Tab.5. Statystyka zdarzeń drogowych w gminie Suchy Las i powiecie poznańskim w latach 2019 - 2024	48
Tab. 6. Wykaz dróg gminnych do poprawy stanu technicznego	68

Spis Rycin

Ryc. 1. Położenie gminy Suchy Las w regionie	5
Ryc.2. Liczba ludności Gminy Suchy Las w latach 2016-2024	6
Ryc.3. Sieć dróg na terenie Gminy Suchy Las	7
Ryc.4. Układ komunikacyjny Gminy Suchy Las.....	9
Ryc.5. Projekt S11.....	50
Ryc.6. Koncepcja planistyczna północno – wschodniej obwodnicy Poznania (wariant gminy i powiatu)	54
Ryc.7. Koncepcja skrzyżowań o ruchu okrężnym w Złotkowie na ul. Sobockiej	55
Ryc.8. Planistyczny przebieg Zachodniej Obwodnicy Suchego Lasu	56
Ryc.9. Planowana droga Złotkowo - Gołęczewo	57
Ryc.10. Projekt wiaduktu na ul. Sucholeskiej.....	58
Ryc.11. Obwodnica Biedrusko – wariant I.....	59
Ryc.12. Obwodnica Biedrusko – wariant II.....	60
Ryc.13. Biedrusko- propozycje	61
Ryc.14. Chłudowo - propozycje.....	62
Ryc.15. Gołęczewo - propozycje.....	63
Ryc.16. Suchy Las - propozycje.....	64
Ryc.17. Zielątkowo -propozycje	65
Ryc.18. Złotkowo -propozycje	66
Ryc.19. Złotniki -propozycje	67
Ryc.20. Stan techniczny dróg gminnych na terenie Gminy Suchy Las.....	81
Ryc.21. Drogi o nawierzchni nieutwardzonej [m]	82